

Viešoji įstaiga  
**KULTŪROS PAVELDO  
IŠSAUGOJIMO PAJĖGOS**

**Dalia Vaičiūnienė**

**VILNIAUS SENAMIESČIO (U. K. 16073) TERITORIJOS,  
ŽIUPRONIŲ G. 7 IR 9  
(VILNIUS, VILNIAUS MIESTO SAV.)  
2022 M. DETALIŲJŲ ARCHEOLOGINIŲ TYRIMŲ IR ŽVALGYMŲ ATASKAITA**

**VI tomas**

Nuotraukų sąrašas ir nuotraukos (21–41 perkasa, žvalgymai)

Vilnius, 2023 m.

## TURINYS

<b>ĮVADAS</b>	2
<b>NUOTRAUKŲ SĄRAŠAS</b>	5
<b>NUOTRAUKOS</b>	31
Perkasa Nr. 21	31
Perkasa Nr. 22	41
Perkasa Nr. 23	48
Perkasa Nr. 24	57
Perkasa Nr. 25	66
Perkasa Nr. 26	71
Perkasa Nr. 27	76
Perkasa Nr. 28	82
Perkasa Nr. 29	87
Perkasa Nr. 30	91
Gyvenamojo namo fragm. Nr. P3	96
Perkasa Nr. 31	100
Perkasa Nr. 32	104
Perkasa Nr. 33	111
Krosnis Nr. K3.1–3.2	122
Perkasa Nr. 34	127
Krosnis Nr. K6	137
Perkasa Nr. 35	140
Krosnis Nr. K4	153
Perkasa Nr. 36	158
Perkasa Nr. 37	165
Perkasa Nr. 38	173
Perkasa Nr. 39	178
Krosnis Nr. K2	189
Perkasa Nr. 40	200
Perkasa Nr. 41	207
Žvalgymai niveliuojant ŠR, R, PR sklypo dalį	211
Žvalgymų metu fiksuoti objektai Nr. 344/1–364/21	215
Žvalgymų metu aptikta krosnis Nr. K5	224



## ĮVADAS

Žiupronių g. 7 ir 9 sklypuose, Vilniuje, projektuojami nauji pastatai. Sklypai patenka į saugomą Vilniaus senamiesčio (u. k. 16073) teritoriją. Abu sklypai užima 5130 m<sup>2</sup> plotą, užstatymas planuojamas 3870 m<sup>2</sup> plote. Archeologiniai tyrimai (toliau – tyrimai) užsakyti projekto vystytojo – UAB „Dolversa“.

*Tyrimų tikslas* – prieš pradedant statybas pilnai detaliųjų archeologinių tyrimų metodais ištirti žemės judinimo vietose esančius kultūrinius sluoksnius, nustatyti jų chronologiją, fiksuoti stratigrafiją, archeologines ir/ar istorines struktūras bei kompleksus, surinkti archeologinius radinius.

Remiantis mokslinės archeologijos komisijos (toliau – MAK) patvirtintu tyrimų projektu (*1 priedas*) archeologei Daliai Vaičiūnienei išduotas leidimas (LA–199) tyrimams atlikti (*4 priedas*). Tyrimai atlikti 2022 m. birželio–lapkričio mėn.

*Tyrimų etapai, apimtys, pasirinkto archeologinių tyrimų pobūdžio pagrindimas.* Pagal MAK aprobuotą projektą tyrimai buvo vykdomi numatytais etapais:

1. Žvalgymai demontuojant garažus. Sklypai buvo užstatyti mūriniais garažais, kuriuos demontavus mechanizuotai pašalintos požeminės jų dalys – pamatai ir prieduobės (42 vnt.).
2. Žvalgymai mechanizuotai planiruojant sklypus (užstatomą dalį) iki 1–1,3 m gylio nuo esamo žemės paviršiaus. Iš numatyto 3870 m<sup>2</sup> ploto nuplaniruota 3799,14 m<sup>2</sup>. Likusi užstatymo dalis (bendrai 70,86 m<sup>2</sup>) neplaniruota – Žiupronių g. 7 ŠV sklypo dalyje įrengta elektros transformatorinė (netirta 32,36 m<sup>2</sup>), o ties P pakraščiu sklypas ribojasi su gyvenamuoju namu, ūkiniu pastatu, tvora (*1 brėžinys*). Atsižvelgiant į saugumo reikalavimus nuo sklypo krašto buvo paliktas 3 m pločio laiptas (netirta 38,5 m<sup>2</sup>).
3. Atlikti sklypų (toliau – sklypo) kultūrinio sluoksnio pjūviai (perkasos Nr. 1–10, iš viso 234 m<sup>2</sup> plotas) – nustatytas preliminarus vertingų kultūrinių sluoksnių paplitimas.
4. Parengta tarpinė tyrimų pažyma. Ją aprobavus papildytas archeologinių tyrimų projektas – papildymas Nr. 1 ir Nr. 2 (*2–3 priedas*). Numatytas detaliųjų tyrimų plotas 2456,75 m<sup>2</sup>. Išaiškėjus, kad bet kurioje tiriamoje perkasoje archeologiškai vertingas kultūrinis sluoksnis pasibaigė, toliau perkasomis nebuvo tiriama – atlikti archeologiniai žvalgymai.

Tyrimų vadovė ir ataskaitos autorė archeologė Dalia Vaičiūnienė. Tyrimų grupė: archeologai Liudvikas Vasiliauskas, Vida Kliaugaitė, Zenonas Baubonis. Tyrimuose dalyvavo ir prie tyrimų ataskaitos parengimo prisidėjo archeologas Vytas Tomašauskas (atlikta tyrimų fotofiksacija, braižyti brėžiniai, inventorinti radiniai), Tomas Lekavičius (braižyti brėžiniai, inventorinti radiniai) ir Rytis Tamulynas (braižyti brėžiniai). T. p. prie archeologinių radinių identifikavimo prisidėjo dr. Eduardas Remecas (numizmatinė medžiaga), dr. Arūnas Puškorius (organiniai radiniai, jų konservavimas) ir dr. Egidijus Štavičius (akmeniniai kirvukai).

Antropologinę medžiagą ištyrė ir ataskaitą parengė dr. Justina Kozakaitė (7 priedas). Archeobotaninė medžiaga (grunto mėginiai, t. p. nuo grunto mėginių flotacijos metodu atskirtos liekanos) perduotos į Gamtos tyrimų centrą tolimesniems laboratoriniams tyrimams atlikti (8 priedas). Tyrimus atlieka dr. Dalia Kisielienė. Pabrėžtina, kad dėl didelio medžiagos kiekio (bendras surinktos, t. p. flotuotos medžiagos tūris 4555,5 litrai) laboratoriniai tyrimai užtruks. Šiuos tyrimus numatoma užbaigti iki 2025 m. birželio mėn. (9 priedas). Zooarcheologinės medžiagos tyrimus atliko ir ataskaitą parengė dr. Giedrė Piličiauskienė (13 priedas). Radioaktyviosios anglies tyrimai atlikti Fizinių ir technologijos mokslų centre „Mass Spectrometry“ laboratorijoje (10 priedas).

Tyrimų metu aptiktų statinių liekanų architektūros tyrimus atliko ir ataskaitą parengė VšĮ Architektūros tyrimų centras, šios įstaigos specialistės, t. y. Vitalija Veževičienė ir kt. (11 priedas). Kultūros paveldo departamento prie Kultūros ministerijos pirmosios nekilnojamojo kultūros paveldo vertinimo tarybos 2022–12–13 posėdyje buvo svarstytas klausimas dėl statinių liekanų, atidengtų vykdytų archeologinių tyrimų metu (12 priedas).

Tyrimų ataskaita suskirstyta į devynis tomus:

**I tomas** – tekstas;

**II tomas** – inventorintų archeologinių radinių lentelių sąrašas ir inventorintų archeologinių radinių lentelės (ypatieji radiniai, kokliai, numizmatinė medžiaga, metaliniai dirbiniai, stikliniai dirbiniai, čerpės ir plytos, akmens ir titnago dirbiniai, pypkių vamzdėliai, kauliniai dirbiniai, odiniai ir kt. radiniai);

**III tomas** – inventorintų archeologinių radinių lentelių sąrašas ir inventorintų archeologinių radinių lentelės (buitinė keramika);

**IV tomas** – brėžinių sąrašas ir brėžiniai;

**V tomas** – nuotraukų sąrašas ir nuotraukos (1–20 perkasa, žvalgymai);

**VI tomas** – nuotraukų sąrašas ir nuotraukos (21–41 perkasa, žvalgymai);

**VII tomas** – nuotraukų sąrašas ir nuotraukos (archeologiniai radiniai);

**VIII tomas** – priedų sąrašas ir priedai:

- archeologinių tyrimų projektas (6 p.);
- archeologinių tyrimų projekto papildymas Nr. 1 ir Nr. 2 (14 p. ir 46 p.);
- leidimas atlikti archeologinius tyrimus (83 p.);
- archeologinių tyrimų pažyma (84 p.);
- radinių perdavimo aktai (101 p.);
- antropologinė ataskaita (154 p.);
- bioarcheologinės (archeobotaninės) medžiagos perdavimo–priėmimo aktas (158 p.);

- patvirtinimas apie atliekamus archeobotaninės medžiagos laboratorinius tyrimus (161 p.);
- radioaktyviosios anglies tyrimų protokolas (162 p.).

**IX tomas** – priedų sąrašas ir priedai:

- statinių liekanų architektūros tyrimų ataskaita (6 p.);
- statinių liekanų, atidengtų archeologinių tyrimų metu Vilniuje, Žiupronių g. 7, 9, vertinimo protokolas (57 p.);
- zooarcheologinės medžiagos tyrimų ataskaita (62 p.).

Santrumpos naudojamos ataskaitoje: gr. – griuvenos; p. ž. – pilka žemė; j. ž. – juoda žemė; t. p. ž. – tamsiai pilka žemė; Kv. – kvadratas; Inv. Nr. – inventorinis numeris; Nuotr. – nuotrauka; P-1 – perkasa ir jos numeris; Obj. Nr. 100/1 – objektas, jo eilės numeris ataskaitoje ir numeris naudotas tyrimų metu (matomas nuotraukoje).

## NUOTRAUKŲ SĄRAŠAS

### Perkasa Nr. 21

- 599. Perkastos Nr. 21 vieta nuniveliavus paviršių iki 1,1 m gylio. Vaizdas iš P.
- 600. Perkastos Nr. 21 vieta nuniveliavus paviršių iki 1,1 m gylio. Vaizdas iš V.
- 601. Perkastos Nr. 21 vieta nuniveliavus paviršių iki 1,1 m gylio. Vaizdas iš P.
- 602. Perkasa Nr. 21 – 0,2 m gylis. Vaizdas iš R.
- 603. Perkasa Nr. 21 – 0,2 m gylis. Vaizdas iš P.
- 604. Perkasa Nr. 21 – 0,4 m gylis. Vaizdas iš Š.
- 605. Perkasa Nr. 21 – 0,4 m gylis. Vaizdas iš V.
- 606. Perkasa Nr. 21 – 0,4 m gylis. Vaizdas iš P.
- 607. Perkasa Nr. 21 – 0,4 m gylyje aptikti XX a. laikotarpio radiniai.
- 608. Perkasa Nr. 21 – 0,6 m gylis. Vaizdas iš Š.
- 609. Perkasa Nr. 21 – 0,6 m gylis. Vaizdas iš V.
- 610. Perkasa Nr. 21 – pasiekus įžemį (0,8 m gylis). Vaizdas iš paukščio skrydžio (iš Š pusės).
- 611. Perkasa Nr. 21 – pasiekus įžemį (0,8 m gylis). Vaizdas iš paukščio skrydžio (iš V pusės).
- 612. Perkasa Nr. 21 – objektas Nr. 8/1. Vaizdas iš Š.
- 613. Perkasa Nr. 21 – objekto Nr. 8/1 pjūvis. Vaizdas iš Š.
- 614. Perkasa Nr. 21 – objektas Nr. 113/2. Vaizdas iš Š.
- 615. Perkasa Nr. 21 – objekto Nr. 113/2 pjūvis. Vaizdas iš Š.
  - 615.1. Perkasa Nr. 21 – objektas Nr. 113/2. Vaizdas iš Š.
  - 615.2. Perkasa Nr. 21 – objekto Nr. 113/2 pjūvis. Vaizdas iš Š.
- 616. Perkasa Nr. 21 – objektas Nr. 114/3. Vaizdas iš Š.
- 617. Perkasa Nr. 21 – objekto Nr. 114/3 pjūvis. Vaizdas iš Š.
- 618. Perkasa Nr. 21 – objektai Nr. 115/4, 119/8–120/9, 123/12. Vaizdas iš Š.
- 619. Perkasa Nr. 21 – objekto Nr. 115/4 pjūvis. Vaizdas iš Š.
- 620. Perkasa Nr. 21 – objektas Nr. 116/5. Vaizdas iš Š.
- 621. Perkasa Nr. 21 – objekto Nr. 116/5 pjūvis. Vaizdas iš Š.
- 622. Perkasa Nr. 21 – objektas Nr. 117/6. Vaizdas iš V.
- 623. Perkasa Nr. 21 – objekto Nr. 117/6 pjūvis. Vaizdas iš V.
- 624. Perkasa Nr. 21 – objektas Nr. 118/7. Vaizdas iš Š.
- 625. Perkasa Nr. 21 – objekto Nr. 118/7 pjūvis. Vaizdas iš Š.
- 626. Perkasa Nr. 21 – objekto Nr. 119/8 pjūvis. Vaizdas iš Š.
- 627. Perkasa Nr. 21 – objekto Nr. 120/9 pjūvis. Vaizdas iš Š.
- 628. Perkasa Nr. 21 – objektai Nr. 121/10–122/11. Vaizdas iš Š.

629. Perkasa Nr. 21 – objekto Nr. 121/10 pjūvis. Vaizdas iš Š.
630. Perkasa Nr. 21 – objekto Nr. 122/11 pjūvis. Vaizdas iš Š.
631. Perkasa Nr. 21 – objekto Nr. 123/12 pjūvis. Vaizdas iš Š.
632. Perkasa Nr. 21 – objektas Nr. 124/13. Vaizdas iš Š.
633. Perkasa Nr. 21 – objekto Nr. 124/13 pjūvis. Vaizdas iš Š.
634. Perkasa Nr. 21 – objektas Nr. 125/14. Vaizdas iš Š.
635. Perkasa Nr. 21 – objekto Nr. 125/14 pjūvis. Vaizdas iš Š.
636. Perkasa Nr. 21 – ištirta iki įžemio. Vaizdas iš Š.
637. Perkasa Nr. 21 – ištirta iki įžemio. Vaizdas iš V.
638. Perkasa Nr. 21 – R sienelės dalies griūtis. Vaizdas iš R.
639. Perkasa Nr. 21 R sienelė. Vaizdas iš V.
640. Perkasa Nr. 21 R sienelė. Vaizdas iš V.
641. Perkasa Nr. 21 P sienelė. Vaizdas iš Š.
642. Perkasa Nr. 21 P sienelė. Vaizdas iš Š.

## Perkasa Nr. 22

643. Perkastos Nr. 22 vieta nuniveliavus paviršių iki 1,1 m gylio. Vaizdas iš P.
644. Perkasa Nr. 22 – 0,2 m gylis. Vaizdas iš Š.
645. Perkasa Nr. 22 – 0,2 m gylis. Vaizdas iš R.
646. Perkasa Nr. 22 – 0,2 m gylis. Vaizdas iš R.
647. Perkasa Nr. 22 – 0,2 m gylis. Vaizdas iš Š.
648. Perkasa Nr. 22 – 0,4–0,5 m gylis. Vaizdas iš Š.
649. Perkasa Nr. 22 – 0,4–0,5 m gylis. Vaizdas iš R.
650. Perkasa Nr. 22 – pasiekus įžemį (0,7 m gylis). Vaizdas iš Š.
651. Perkasa Nr. 22 – pasiekus įžemį (0,7 m gylis). Vaizdas iš paukščio skrydžio (iš V pusės).
652. Perkasa Nr. 22 – pasiekus įžemį (0,7 m gylis). Vaizdas iš R.
653. Perkasa Nr. 22 – pasiekus įžemį (0,7 m gylis). Vaizdas iš viršaus.
654. Perkasa Nr. 22 – objektas Nr. 126/1. Vaizdas iš Š.
655. Perkasa Nr. 22 – objekto Nr. 126/1 pjūvis. Vaizdas iš Š.
656. Perkasa Nr. 22 – objektas Nr. 127/2. Vaizdas iš Š.
657. Perkasa Nr. 22 – objekto Nr. 127/2 pjūvis. Vaizdas iš Š.
658. Perkasa Nr. 22 – objektas Nr. 128/3. Vaizdas iš Š.
659. Perkasa Nr. 22 – objekto Nr. 128/3 pjūvis. Vaizdas iš Š.
660. Perkasa Nr. 22 – objektas Nr. 129/4. Vaizdas iš Š.
661. Perkasa Nr. 22 – objekto Nr. 129/4 pjūvis. Vaizdas iš Š.
662. Perkasa Nr. 22 – objektas Nr. 130/5. Vaizdas iš Š.
663. Perkasa Nr. 22 – objekto Nr. 130/5 pjūvis. Vaizdas iš Š.
664. Perkasa Nr. 22 – objektas Nr. 117/6. Vaizdas iš R.
665. Perkasa Nr. 22 – objektas Nr. 131/7. Vaizdas iš Š.
666. Perkasa Nr. 22 – objekto Nr. 131/7 pjūvis. Vaizdas iš Š.
667. Perkasa Nr. 22 – objektas Nr. 132/8. Vaizdas iš Š.
668. Perkasa Nr. 22 – objekto Nr. 132/8 pjūvis. Vaizdas iš Š.
669. Perkasa Nr. 22 – objektas Nr. 133/9. Vaizdas iš Š.
670. Perkasa Nr. 22 – objekto Nr. 133/9 pjūvis. Vaizdas iš Š.
671. Perkasa Nr. 22 – objektas Nr. 117/6 ištirtas iki įžemio. Vaizdas iš R.
672. Perkasa Nr. 22 – objektas Nr. 131/7 ištirtas iki įžemio. Vaizdas iš ŠR.
673. Perkasa Nr. 22 – atidengta į perkasą patenkanti krosnies Nr. K1 dalis. Vaizdas iš PR
674. Perkasa Nr. 22 – ištirta iki įžemio. Vaizdas iš Š.
675. Perkasa Nr. 22 – ištirta iki įžemio. Vaizdas iš R.
676. Perkastos Nr. 22 P sienelė. Vaizdas iš Š.

### Perkasa Nr. 23

677. Perkastos Nr. 23 vieta nuniveliavus paviršių iki 1,3 m gylio. Vaizdas iš P.
678. Perkasa Nr. 23 – 0,2 m gylis. Vaizdas iš Š.
679. Perkasa Nr. 23 – XIX–XX a. laikotarpio duobė – objektas Nr. 368. Vaizdas iš Š.
680. Perkasa Nr. 23 – 0,4–0,5 m gylis. Vaizdas iš Š.
681. Perkasa Nr. 23 – 0,4–0,5 m gylis. Vaizdas iš viršaus.
682. Perkasa Nr. 23 – pasiekus įžemį (0,6–0,8 m gylis). Vaizdas iš Š.
683. Perkasa Nr. 23 – pasiekus įžemį (0,6–0,8 m gylis). Vaizdas iš Š.
684. Perkasa Nr. 23 – objektas Nr. 134/1. Vaizdas iš Š.
685. Perkasa Nr. 23 – objekto Nr. 134/1 pjūvis. Vaizdas iš Š.
686. Perkasa Nr. 23 – objektas Nr. 135/2. Vaizdas iš Š.
687. Perkasa Nr. 23 – objekto Nr. 135/2 pjūvis. Vaizdas iš Š.
688. Perkasa Nr. 23 – objektai Nr. 136/3–137/4. Vaizdas iš Š.
689. Perkasa Nr. 23 – objekto Nr. 136/3 pjūvis. Vaizdas iš Š.
690. Perkasa Nr. 23 – objekto Nr. 137/4 pjūvis. Vaizdas iš Š.
691. Perkasa Nr. 23 – objektas Nr. 138/5. Vaizdas iš Š.
692. Perkasa Nr. 23 – objekto Nr. 138/5 pjūvis. Vaizdas iš Š.
693. Perkasa Nr. 23 – objektas Nr. 139/6. Vaizdas iš Š.
694. Perkasa Nr. 23 – objekto Nr. 139/6 pjūvis. Vaizdas iš Š.
695. Perkasa Nr. 23 – objektas Nr. 140/7. Vaizdas iš Š.
696. Perkasa Nr. 23 – objekto Nr. 140/7 pjūvis. Vaizdas iš Š.
697. Perkasa Nr. 23 – objektas Nr. 141/8. Vaizdas iš Š.
698. Perkasa Nr. 23 – objekto Nr. 141/8 pjūvis. Vaizdas iš PR.
699. Perkasa Nr. 23 – objektas Nr. 142/9. Vaizdas iš Š.
700. Perkasa Nr. 23 – objekto Nr. 142/9 pjūvis. Vaizdas iš Š.
701. Perkasa Nr. 23 – objektai Nr. 143/10–147/14. Vaizdas iš Š.
702. Perkasa Nr. 23 – objekto Nr. 143/10 pjūvis. Vaizdas iš V.
703. Perkasa Nr. 23 – objekto Nr. 144/11 pjūvis. Vaizdas iš Š.
704. Perkasa Nr. 23 – objekto Nr. 145/12 pjūvis. Vaizdas iš ŠR.
705. Perkasa Nr. 23 – objektų Nr. 146/13–147/14 pjūvis. Vaizdas iš ŠV.
706. Perkasa Nr. 23 – objektai Nr. 148/15–152/19. Vaizdas iš Š.
707. Perkasa Nr. 23 – objekto Nr. 148/15 pjūvis. Vaizdas iš R.
708. Perkasa Nr. 23 – objekto Nr. 149/16 pjūvis. Vaizdas iš R.
709. Perkasa Nr. 23 – objektų Nr. 150/17–151/18 pjūvis. Vaizdas iš ŠV.
710. Perkasa Nr. 23 – objekto Nr. 152/19 pjūvis. Vaizdas iš R.

- 711. Perkasa Nr. 23 – objektai Nr. 148/15–154/21. Vaizdas iš Š.
- 712. Perkasa Nr. 23 – objekto Nr. 153/20 pjūvis. Vaizdas iš R.
- 713. Perkasa Nr. 23 – objekto Nr. 154/21 pjūvis. Vaizdas iš Š.
- 714. Perkasa Nr. 23 – objekto Nr. 155/22 pjūvis. Vaizdas iš PR.
- 715. Perkasa Nr. 23 – į perkasą Nr. 23 patenkanti rūšio Nr. P1 dalis. Vaizdas iš R.
- 716. Perkasa Nr. 23 – ištirta į perkasą Nr. 23 patenkanti rūšio Nr. P1 dalis. Vaizdas iš R.
- 717. Perkasa Nr. 23 – ištirta iki įžemio. Vaizdas iš ŠV.
- 718. Perkasa Nr. 23 – ištirta iki įžemio. Vaizdas iš viršaus.
- 719. Perkasos Nr. 23 R sienelė. Vaizdas iš V.
- 720. Perkasos Nr. 23 P sienelė. Vaizdas iš Š.

#### **Perkasa Nr. 24**

- 721. Perkasos Nr. 24 vieta nuniveliavus paviršių iki 1,3 m gylio. Vaizdas iš Š.
- 722. Perkasos Nr. 24 vieta nuniveliavus paviršių iki 1,3 m gylio. Vaizdas iš Š.
- 723. Perkasa Nr. 24 – 0,2 m gylis. Vaizdas iš Š.
- 724. Perkasa Nr. 24 – griuvenos PV kampe (0,2 m gylis). Vaizdas iš Š.
- 725. Perkasa Nr. 24 – suardyti sluoksniai perkasos ŠV dalyje (0,2 m gylis). Vaizdas iš R.
- 726. Perkasa Nr. 24 – 0,2–0,6 m gylis. Vaizdas iš Š.
- 727. Perkasa Nr. 24 – 0,2–0,6 m gylis. Vaizdas iš R.
- 728. Perkasa Nr. 24 – buvusio garažo duobės fragm. (0,2–0,6 m gylis). Vaizdas iš R.
- 729. Perkasa Nr. 24 – 0,2–0,6 m gylis. Vaizdas iš viršaus.
- 730. Perkasa Nr. 24 – pasiekus įžemį (0,6–0,8 m gylis). Vaizdas iš ŠR.
- 731. Perkasa Nr. 24 – pasiekus įžemį (0,6–0,8 m gylis). Vaizdas iš paukščio skrydžio (Š pusės).
- 732. Perkasa Nr. 24 – rieduliai PV perkasos kampe. Vaizdas iš Š.
- 733. Perkasa Nr. 24 – rieduliai PV perkasos kampe. Vaizdas iš Š.
- 734. Perkasa Nr. 24 – buvusio garažo duobės fragm. (0,8 m gylis). Vaizdas iš R.
- 735. Perkasa Nr. 24 – buvusio garažo duobės fragm. (0,8 m gylis). Vaizdas iš Š.
- 736. Perkasa Nr. 24 – objektas Nr. 156/1. Vaizdas iš Š.
- 737. Perkasa Nr. 24 – objekto Nr. 156/1 pjūvis. Vaizdas iš Š.
- 738. Perkasa Nr. 24 – objektai Nr. 157/2–160/5. Vaizdas iš Š.
- 739. Perkasa Nr. 24 – objekto Nr. 157/2 pjūvis. Vaizdas iš Š.
- 740. Perkasa Nr. 24 – objekto Nr. 158/3 pjūvis. Vaizdas iš Š.
- 741. Perkasa Nr. 24 – objekto Nr. 159/4 pjūvis. Vaizdas iš Š.
- 742. Perkasa Nr. 24 – objekto Nr. 160/5 pjūvis. Vaizdas iš Š.



- 743. Perkasa Nr. 24 – objektas Nr. 161/6. Vaizdas iš Š.
- 744. Perkasa Nr. 24 – objekto Nr. 161/6 pjūvis. Vaizdas iš Š.
- 745. Perkasa Nr. 24 – objektas Nr. 162/7. Vaizdas iš Š.
- 746. Perkasa Nr. 24 – objekto Nr. 162/7 pjūvis. Vaizdas iš Š.
- 747. Perkasa Nr. 24 – objekto Nr. 163/8 pjūvis. Vaizdas iš Š.
- 748. Perkasa Nr. 24 – objektas Nr. 164/9. Vaizdas iš Š.
- 749. Perkasa Nr. 24 – objekto Nr. 164/9 pjūvis. Vaizdas iš Š.
- 750. Perkasa Nr. 24 – objektas Nr. 165/10. Vaizdas iš Š.
- 751. Perkasa Nr. 24 – objektas Nr. 165/10 ištirtas iki įžemio. Vaizdas iš Š.
- 752. Perkasa Nr. 24 – objektai Nr. 166/11–169/14. Vaizdas iš Š.
- 753. Perkasa Nr. 24 – objekto Nr. 166/11 pjūvis. Vaizdas iš Š.
- 754. Perkasa Nr. 24 – objekto Nr. 167/12 pjūvis. Vaizdas iš Š.
- 755. Perkasa Nr. 24 – objekto Nr. 168/13 pjūvis. Vaizdas iš P.
- 756. Perkasa Nr. 24 – objekto Nr. 169/14 pjūvis. Vaizdas iš Š.
- 757. Perkasa Nr. 24 – objekto Nr. 170/15 pjūvis. Vaizdas iš Š.
- 758. Perkasa Nr. 24 – ištirta iki įžemio. Vaizdas iš Š.
- 759. Perkasa Nr. 24 – ištirta iki įžemio. Vaizdas iš R.
- 760. Perkasa Nr. 24 – ištirta iki įžemio. Vaizdas iš V.
- 761. Perkasos Nr. 24 P sienelė. Vaizdas iš Š.
- 762. Perkasos Nr. 24 P sienelė. Vaizdas iš Š.
- 763. Perkasos Nr. 24 P sienelė. Vaizdas iš Š.

### **Perkasa Nr. 25**

- 764. Perkasos Nr. 25 vieta nuniveliavus paviršių iki 1,3 m gylio. Vaizdas iš R.
- 765. Perkasa Nr. 25 – 0,2 m gylis. Vaizdas iš V.
- 766. Perkasa Nr. 25 – 0,2 m gylis. Vaizdas iš R.
- 767. Perkasa Nr. 25 – 0,4–0,6 m gylis. Vaizdas iš V.
- 768. Perkasa Nr. 25 – 0,4–0,6 m gylis. Vaizdas iš viršaus.
- 769. Perkasa Nr. 25 – pasiekus įžemį (0,6–1 m gylis). Vaizdas iš paukščio skrydžio (Š pusės).
- 770. Perkasa Nr. 25 – pasiekus įžemį (0,6–1 m gylis). Vaizdas iš viršaus.
- 771. Perkasa Nr. 25 – 1–1,2 m gylis. Vaizdas iš V.
- 772. Perkasa Nr. 25 – 1–1,2 m gylyje aptikti buvusio garažo fragm. Vaizdas iš Š.
- 773. Perkasa Nr. 25 – 1–1,2 m gylis. Vaizdas iš paukščio skrydžio (Š pusės).
- 774. Perkasa Nr. 25 – objektas Nr. 171/1. Vaizdas iš ŠV.
- 775. Perkasa Nr. 25 – objekto Nr. 171/1 pjūvis. Vaizdas iš ŠR.

- 776. Perkasa Nr. 25 – objektai Nr. 173/4 ir 19/5. Vaizdas iš P.
- 777. Perkasa Nr. 25 – objektas Nr. 172/3. Vaizdas iš V.
- 778. Perkasa Nr. 25 – objekto Nr. 172/3 pjūvis. Vaizdas iš V.
- 779. Perkasa Nr. 25 – objekto Nr. 173/4 pjūvis. Vaizdas iš P.
- 780. Perkasa Nr. 25 – objektas Nr. 15/1. Vaizdas iš V.
- 781. Perkasa Nr. 25 – objekto Nr. 15/1 pjūvis. Vaizdas iš V.
- 782. Perkasa Nr. 25 – tiriant objektą Nr. 171/1 nuvirto dalis P sienelės. Vaizdas iš Š.
- 783. Perkasa Nr. 25 – ištirta iki žemio. Vaizdas iš V.
- 784. Perkamos Nr. 25 R sienelė. Centre objekto Nr. 106/7 pjūvis. Vaizdas iš V.
- 785. Perkamos Nr. 25 P sienelė. Vaizdas iš Š.

### **Perkasa Nr. 26**

- 786. Perkamos Nr. 26 vieta nuniveliavus paviršių iki 1,3 m gylio. Vaizdas iš R.
- 787. Perkasa Nr. 26 – 0,4 m gylis. Vaizdas iš R.
- 788. Perkasa Nr. 26 – 0,8 m gylis. Vaizdas iš Š.
- 789. Perkasa Nr. 26 – 0,8 m gylis. Vaizdas iš R.
- 790. Perkasa Nr. 26 – 0,8 m gylis. Vaizdas iš P.
- 791. Perkasa Nr. 26 – pasiekus žemį (1,2 m gylis). Vaizdas iš Š.
- 792. Perkasa Nr. 26 – pasiekus žemį (1,2 m gylis). Vaizdas iš paukščio skrydžio (V pusės).
- 793. Perkasa Nr. 26 – objektas Nr. 174/1. Vaizdas iš Š.
- 794. Perkasa Nr. 26 – objekto Nr. 174/1 pjūvis. Vaizdas iš ŠV.
- 795. Perkasa Nr. 26 – objektai Nr. 175/2–176/3. Vaizdas iš Š.
- 796. Perkasa Nr. 26 – objekto Nr. 175/2 pjūvis. Vaizdas iš ŠV.
- 797. Perkasa Nr. 26 – objekto Nr. 176/3 pjūvis. Vaizdas iš Š.
- 798. Perkasa Nr. 26 – objektas Nr. 106/7. Vaizdas iš ŠR.
- 799. Perkasa Nr. 26 – ištirta iki žemio. Vaizdas iš ŠV.
- 800. Perkamos Nr. 26 R sienelė (P kampe objektas Nr. 369). Vaizdas iš V.
- 801. Perkamos Nr. 26 P sienelė. Vaizdas iš Š.
- 802. Perkamos Nr. 26 P sienelė. Vaizdas iš Š.

### **Perkasa Nr. 27**

- 803. Perkamos Nr. 27 vieta nuniveliavus paviršių iki 1,3 m gylio. Vaizdas iš P.
- 804. Perkasa Nr. 27 – 0,3–0,4 m gylis. Vaizdas iš V.
- 805. Perkasa Nr. 27 – pasiekus žemį (0,5–0,6 m gylis). Vaizdas iš paukščio skrydžio (R pusės).

- 806. Perkasa Nr. 27 – pasiekus įžemį (0,5–0,6 m gylis). Vaizdas iš V.
- 807. Perkasa Nr. 27 – objektai Nr. 177/1–182/6. Vaizdas iš Š.
- 808. Perkasa Nr. 27 – objekto Nr. 177/1 pjūvis. Vaizdas iš Š.
- 809. Perkasa Nr. 27 – objekto Nr. 180/4 pjūvis. Vaizdas iš ŠR.
- 810. Perkasa Nr. 27 – objekto Nr. 181/5 pjūvis. Vaizdas iš ŠV.
- 811. Perkasa Nr. 27 – objekto Nr. 182/6 pjūvis. Vaizdas iš ŠR.
- 812. Perkasa Nr. 27 – objektas Nr. 183/7. Vaizdas iš Š.
- 813. Perkasa Nr. 27 – objekto Nr. 183/7 pjūvis. Vaizdas iš Š.
- 814. Perkasa Nr. 27 – objektas Nr. 184/8. Vaizdas iš V.
- 815. Perkasa Nr. 27 – objekto Nr. 184/8 pjūvis. Vaizdas iš V.
- 816. Perkasa Nr. 27 – objekto Nr. 184/8 pjūvis. Vaizdas iš V.
- 817. Perkasa Nr. 27 – objektas Nr. 184/8 ištirtas iki įžemio. Vaizdas iš V.
- 818. Perkasa Nr. 27 – objektai Nr. 185/9–188/12. Vaizdas iš Š.
- 819. Perkasa Nr. 27 – objekto Nr. 185/9 pjūvis. Vaizdas iš Š.
- 820. Perkasa Nr. 27 – objekto Nr. 186/10 pjūvis. Vaizdas iš Š.
- 821. Perkasa Nr. 27 – objekto Nr. 186/10 pjūvis. Vaizdas iš Š.
- 822. Perkasa Nr. 27 – objekto Nr. 188/12 pjūvis. Vaizdas iš ŠV.
- 823. Perkasa Nr. 27 – objekto Nr. 189/13 pjūvis. Vaizdas iš V.
- 824. Perkasa Nr. 27 – ištirta iki įžemio. Vaizdas iš Š.
- 825. Perkasos Nr. 27 R sienelė. Vaizdas iš V.
- 826. Perkasos Nr. 27 R sienelė. Vaizdas iš V.
- 827. Perkasos Nr. 27 P sienelė. Vaizdas iš Š.
- 828. Perkasos Nr. 27 P sienelė. Vaizdas iš Š.

### **Perkasa Nr. 28**

- 829. Perkasos Nr. 28 vieta nuniveliavus paviršių iki 1–1,1 m gylio. Vaizdas iš R.
- 830. Perkasa Nr. 28 – 0,2 m gylis. Vaizdas iš paukščio skrydžio (P pusės).
- 831. Perkasa Nr. 28 – 0,4 m gylis. Vaizdas iš viršaus.
- 832. Perkasa Nr. 28 – pasiekus įžemį (0,6 m gylis). Vaizdas iš R.
- 833. Perkasa Nr. 28 – pasiekus įžemį (0,6 m gylis). Vaizdas iš viršaus.
- 834. Perkasa Nr. 28 – ištirta į perkasą Nr. 28 patenkanti rūšio (P1) dalis. Vaizdas iš P.
- 835. Perkasa Nr. 28 – objektas Nr. 190/1. Vaizdas iš R.
- 836. Perkasa Nr. 28 – objekto Nr. 190/1 pjūvis. Vaizdas iš R.
- 837. Perkasa Nr. 28 – objektas Nr. 191/2. Vaizdas iš R.
- 838. Perkasa Nr. 28 – objekto Nr. 191/2 pjūvis. Vaizdas iš R.

- 839. Perkasa Nr. 28 – objektai Nr. 192/3–194/5. Vaizdas iš R.
- 840. Perkasa Nr. 28 – objekto Nr. 192/3 pjūvis. Vaizdas iš R.
- 841. Perkasa Nr. 28 – objekto Nr. 193/4 pjūvis. Vaizdas iš R.
- 842. Perkasa Nr. 28 – objekto Nr. 194/5 pjūvis. Vaizdas iš R.
- 843. Perkasa Nr. 28 – objektai Nr. 195/6–198/9. Vaizdas iš Š.
- 844. Perkasa Nr. 28 – objekto Nr. 195/6 pjūvis. Vaizdas iš Š.
- 845. Perkasa Nr. 28 – objekto Nr. 196/7 pjūvis. Vaizdas iš V.
- 846. Perkasa Nr. 28 – objekto Nr. 197/8 pjūvis. Vaizdas iš Š.
- 847. Perkasa Nr. 28 – objekto Nr. 198/9 pjūvis. Vaizdas iš Š.
- 848. Perkasa Nr. 28 – ištirta iki įžemio. Vaizdas iš R.
- 849. Perkamos Nr. 28 P sienelė. Vaizdas iš Š.
- 850. Perkamos Nr. 28 V sienelė. Vaizdas iš R.

### **Perkasa Nr. 29**

- 851. Perkamos Nr. 29 vieta nuniveliavus paviršių iki 1–1,1 m gylio. Vaizdas iš R.
- 852. Perkasa Nr. 29 – 0,3–0,4 m gylis. Vaizdas iš P.
- 853. Perkasa Nr. 29 – pasiekus įžemį (0,5 m gylis). Vaizdas iš R.
- 854. Perkasa Nr. 29 – pasiekus įžemį (0,5 m gylis). Vaizdas iš viršaus.
- 855. Perkasa Nr. 29 – objektas Nr. 199/1. Vaizdas iš Š.
- 856. Perkasa Nr. 29 – objekto Nr. 199/1 pjūvis. Vaizdas iš P.
- 857. Perkasa Nr. 29 – objektai Nr. 200/2–201/3. Vaizdas iš P.
- 858. Perkasa Nr. 29 – objekto Nr. 200/2 pjūvis. Vaizdas iš R.
- 859. Perkasa Nr. 29 – objekto Nr. 201/3 pjūvis. Vaizdas iš V.
- 860. Perkasa Nr. 29 – objektai Nr. 202/4–203/5. Vaizdas iš Š.
- 861. Perkasa Nr. 29 – objekto Nr. 202/4 pjūvis. Vaizdas iš Š.
- 862. Perkasa Nr. 29 – objekto Nr. 203/5 pjūvis. Vaizdas iš Š.
- 863. Perkasa Nr. 29 – objekto Nr. 204/6 pjūvis. Vaizdas iš Š.
- 864. Perkasa Nr. 29 – ištirta iki įžemio. Vaizdas iš V.
- 865. Perkamos Nr. 29 R sienelės pjūvis. Vaizdas iš V.
- 866. Perkamos Nr. 29 P sienelės pjūvis. Vaizdas iš Š.

### **Perkasa Nr. 30**

- 867. Perkamos Nr. 30 vieta nuniveliavus paviršių iki 1,3 m gylio. Vaizdas iš ŠR.
- 868. Perkasa Nr. 30 – 0,3–0,4 m gylis. Vaizdas iš ŠR.
- 869. Perkasa Nr. 30 – pasiekus įžemį (0,5–0,6 m gylis). Vaizdas iš Š.

- 870. Perkasa Nr. 30 – pasiekus įžemį (0,5–0,6 m gylis). Vaizdas iš viršaus.
- 871. Perkasa Nr. 30 – objektai Nr. 205/1–206/2 ir 209/5. Vaizdas iš Š.
- 872. Perkasa Nr. 30 – objekto Nr. 205/1 pjūvis. Vaizdas iš Š.
- 873. Perkasa Nr. 30 – objekto Nr. 206/2 pjūvis. Vaizdas iš Š.
- 874. Perkasa Nr. 30 – objektai Nr. 207/3–208/4. Vaizdas iš Š.
- 875. Perkasa Nr. 30 – objekto Nr. 207/3 pjūvis. Vaizdas iš Š.
- 876. Perkasa Nr. 30 – objekto Nr. 208/4 pjūvis. Vaizdas iš Š.
- 877. Perkasa Nr. 30 – objekto Nr. 209/5 pjūvis. Vaizdas iš Š.
- 878. Perkasa Nr. 30 – objektai Nr. 210/6–212/8. Vaizdas iš Š.
- 879. Perkasa Nr. 30 – objekto Nr. 210/6 pjūvis (nuotraukoje pažymėta numeriu 7).

Vaizdas iš Š.

- 880. Perkasa Nr. 30 – objekto Nr. 211/7 pjūvis. Vaizdas iš Š.
- 881. Perkasa Nr. 30 – objekto Nr. 212/8 pjūvis. Vaizdas iš ŠR.
- 882. Perkasa Nr. 30 – objektas Nr. 213/9. Vaizdas iš Š.
- 883. Perkasa Nr. 30 – objekto Nr. 213/9 pjūvis. Vaizdas iš V.
- 884. Perkasa Nr. 30 – objektas Nr. 214/10. Vaizdas iš Š.
- 885. Perkasa Nr. 30 – objekto Nr. 214/10 pjūvis. Vaizdas iš ŠV.
- 886. Perkasa Nr. 30 – ištirta iki įžemio. Vaizdas iš ŠV.
- 887. Perkasa Nr. 30 – ištirta iki įžemio. Vaizdas iš ŠV.
- 888. Perkasos Nr. 30 R sienelė. Vaizdas iš V.
- 889. Perkasos Nr. 30 R sienelė. Vaizdas iš V.
- 890. Perkasos Nr. 30 P sienelė. Vaizdas iš Š.
- 891. Perkasos Nr. 30 P sienelė. Vaizdas iš Š.
- 892. Perkasos Nr. 30 P sienelė. Vaizdas iš Š.
- 893. Perkasos Nr. 30 V sienelė. Vaizdas iš R.
- 894. Perkasos Nr. 30 V sienelė. Vaizdas iš R.

#### **Gyvenamojo namo Nr. P3 fragm.**

- 895. Gyvenamojo namo Nr. P3 fragmentai užpildyti griuvenomis, šiukšlėmis. Vaizdas iš ŠR.
- 896. Gyvenamojo namo Nr. P3 fragmentai užpildyti griuvenomis, šiukšlėmis. Vaizdas iš R.
- 897. Gyvenamojo namo Nr. P3 fragmentai – vaizdas iš viršaus.
- 898. Gyvenamojo namo Nr. P3 fragmentai – vaizdas iš PR.
- 899. Gyvenamojo namo Nr. P3 fragmentai – vaizdas iš V.
- 900. Gyvenamojo namo Nr. P3 fragmentai – patalpa 1. Vaizdas iš PR.
- 901. Gyvenamojo namo Nr. P3 fragmentai – patalpa 2. Vaizdas iš PV.

- 902. Gyvenamojo namo Nr. P3 fragmentai – patalpa 2. Vaizdas iš ŠV.
- 903. Gyvenamojo namo Nr. P3 fragmentai – patalpa 3. Vaizdas iš PR.
- 904. Gyvenamojo namo Nr. P3 fragmentai – patalpa 3. Vaizdas iš PV.
- 905. Gyvenamojo namo Nr. P3 fragmentai – patalpa 4. Vaizdas iš PV.

### **Perkasa Nr. 31**

- 906. Perkastos Nr. 31 vieta nuniveliavus paviršių iki 1,3 m gylio. Vaizdas iš V.
- 907. Perkasa Nr. 31 – 0,2 m gylis. Vaizdas iš V.
- 908. Perkasa Nr. 31 – 0,2 m gylis. Vaizdas iš P.
- 909. Perkasa Nr. 31 – 0,6–0,7 m gylis (V dalyje). Vaizdas iš P.
- 910. Perkasa Nr. 31 – ištirta iki žemio. Vaizdas iš P.
- 911. Perkastos Nr. 31 Š sienelė. Vaizdas iš P.
- 912. Perkastos Nr. 31 R sienelė. Vaizdas iš V.
- 913. Perkastos Nr. 31 P sienelė. Vaizdas iš Š.

### **Perkasa Nr. 32**

- 914. Perkastos Nr. 32 vieta nuniveliavus paviršių iki 1,1 m gylio. Vaizdas iš R.
- 915. Perkasa Nr. 32 – 0,2 m gylis. Vaizdas iš V.
- 916. Perkasa Nr. 32 – 0,4 m gylis. Vaizdas iš R.
- 917. Perkasa Nr. 32 – 0,4 m gylis. Vaizdas iš viršaus.
- 918. Perkasa Nr. 32 – pasiekus žemį (0,5–0,6 m gylis). Vaizdas iš R.
- 919. Perkasa Nr. 32 – pasiekus žemį (0,5–0,6 m gylis). Vaizdas iš viršaus.
- 920. Perkasa Nr. 32 – objekto Nr. 215/1 pjūvis. Vaizdas iš Š.
- 921. Perkasa Nr. 32 – objekto Nr. 216/2 pjūvis. Vaizdas iš Š.
- 922. Perkasa Nr. 32 – objekto Nr. 217/3 pjūvis. Vaizdas iš Š.
- 923. Perkasa Nr. 32 – objekto Nr. 218/4 pjūvis. Vaizdas iš Š.
- 924. Perkasa Nr. 32 – objekto Nr. 219/5 pjūvis. Vaizdas iš Š.
- 925. Perkasa Nr. 32 – objekto Nr. 220/6 pjūvis. Vaizdas iš Š.
- 926. Perkasa Nr. 32 – objekto Nr. 221/7 pjūvis. Vaizdas iš Š.
- 927. Perkasa Nr. 32 – objekto Nr. 222/8 pjūvis. Vaizdas iš Š.
- 928. Perkasa Nr. 32 – objektai Nr. 223/9–225/11. Vaizdas iš R.
- 929. Perkasa Nr. 32 – objekto Nr. 223/9 pjūvis. Vaizdas iš Š.
- 930. Perkasa Nr. 32 – objekto Nr. 224/10 pjūvis. Vaizdas iš R.
- 931. Perkasa Nr. 32 – objekto Nr. 225/11 pjūvis. Vaizdas iš PR.
- 932. Perkasa Nr. 32 – ištirta iki žemio. Vaizdas iš R.

- 933. Perkasa Nr. 32 – ištirta iki žemio. Vaizdas iš Š.
- 934. Perkamos Nr. 32 P sienelė. Vaizdas iš Š.
- 935. Perkamos Nr. 32 P sienelė. Vaizdas iš Š.
- 936. Perkamos Nr. 32 V sienelė. Vaizdas iš R.

### **Perkasa Nr. 33**

- 937. Perkamos Nr. 33 vieta nuniveliavus paviršių iki 1–1,3 m gylio. Vaizdas iš R.
- 938. Perkamos Nr. 33 vieta nuniveliavus paviršių iki 1–1,3 m gylio. Vaizdas iš ŠV.
- 939. Perkasa Nr. 33 – 0,2 m gylis. Vaizdas iš V.
- 940. Perkasa Nr. 33 – 0,2 m gylis. Vaizdas iš R.
- 941. Perkasa Nr. 33 – pasiekus žemį (0,4–0,6 m gylis). Vaizdas iš V.
- 942. Perkasa Nr. 33 – pasiekus žemį (0,4–0,6 m gylis). Vaizdas iš R.
- 943. Perkasa Nr. 33 – pasiekus žemį (0,4–0,6 m gylis). Vaizdas iš paukščio skrydžio (Š pusės).
- 944. Perkasa Nr. 33 – objektas Nr. 226/1. Vaizdas iš R.
- 945. Perkasa Nr. 33 – objekto Nr. 226/1 pjūvis. Vaizdas iš R.
- 946. Perkasa Nr. 33 – objektai Nr. 227/2–228/3. Vaizdas iš Š.
- 947. Perkasa Nr. 33 – objekto Nr. 227/2 pjūvis. Vaizdas iš Š.
- 948. Perkasa Nr. 33 – objekto Nr. 228/3 pjūvis. Vaizdas iš Š.
- 949. Perkasa Nr. 33 – objektas Nr. 65/4. Vaizdas iš P.
- 950. Perkasa Nr. 33 – objektas Nr. 235/17 (aptiktas po objektu Nr. 65/4). Vaizdas iš PR.
- 951. Perkasa Nr. 33 – objekto Nr. 235/17 pjūvis (aptiktas po objektu Nr. 65/4). Vaizdas iš PR.
- 952. Perkasa Nr. 33 – objektas Nr. 65/5a. Vaizdas iš P.
- 953. Perkasa Nr. 33 – objektas Nr. 229/7. Vaizdas iš P.
- 954. Perkasa Nr. 33 – objekto Nr. 229/7 pjūvis. Vaizdas iš Š.
- 955. Perkasa Nr. 33 – objektas Nr. 230/8. Vaizdas iš Š.
- 956. Perkasa Nr. 33 – objekto Nr. 230/8 pjūvis. Vaizdas iš Š.
- 957. Perkasa Nr. 33 – objektas Nr. 231/9. Vaizdas iš Š.
- 958. Perkasa Nr. 33 – objekto Nr. 231/9 pjūvis. Vaizdas iš V.
- 959. Perkasa Nr. 33 – objektai Nr. 67/6, 224/10. Vaizdas iš V.
- 960. Perkasa Nr. 33 – objektas Nr. 232/10. Vaizdas iš Š.
- 961. Perkasa Nr. 33 – objekto Nr. 232/10 pjūvis. Vaizdas iš ŠR.
- 962. Perkasa Nr. 33 – krosnelės Nr. 3.1 vieta. Vaizdas iš Š.
- 963. Perkasa Nr. 33 – krosnelės Nr. 3.2 vieta. Vaizdas iš V.
- 964. Perkasa Nr. 33 – objektas Nr. 233/15. Vaizdas iš Š.

- 965. Perkasa Nr. 33 – objekto Nr. 233/15 pjūvis. Vaizdas iš Š.
- 966. Perkasa Nr. 33 – objektas Nr. 234/16. Vaizdas iš PR.
- 967. Perkasa Nr. 33 – objekto Nr. 234/16 pjūvis. Vaizdas iš PR.
- 968. Perkasa Nr. 33 – atvalius aptiktas krosnis ir ištyrus dalį objektų (neištirti objektai Nr. 226/1, 67/6, 224/10, 225/11, 235/17). Vaizdas iš R.
- 969. Perkasa Nr. 33 – atvalius aptiktas krosnis ir ištyrus dalį objektų (neištirti objektai Nr. 226/1, 67/6, 224/10, 225/11, 235/17). Vaizdas iš viršaus.
- 970. Perkasos Nr. 33 P sienelė. Vaizdas iš Š.
- 971. Perkasos Nr. 33 P sienelė. Vaizdas iš Š.
- 972. Perkasos Nr. 33 P sienelė. Vaizdas iš Š.
- 973. Perkasos Nr. 33 V sienelė. Vaizdas iš R.
- 974. Perkasos Nr. 33 V sienelė. Vaizdas iš R.
- 975. Perkasa Nr. 33 – ištyrus objektus Nr. 226/1, 67/6, 224/10, 225/11, 235/17). Vaizdas iš R.
- 976. Perkasa Nr. 33 – ištyrus objektus Nr. 226/1, 67/6, 224/10, 225/11, 235/17). Vaizdas iš V.

#### **Krosnis Nr. K3.1–K3.2**

- 977. Krosnys Nr. K3.1–K3.2 – vaizdas iš PR.
- 978. Krosnys Nr. K3.1–K3.2 – vaizdas iš viršaus.
- 979. Krosnis Nr. K3.2 – vaizdas iš ŠV.
- 980. Krosnis Nr. K3.2 – vaizdas iš PV.
- 981. Krosnis Nr. K3.2 – pakuros užpildo pjūvis. Vaizdas iš ŠV.
- 982. Krosnis Nr. K3.1 – vaizdas iš ŠV.
- 983. Krosnis Nr. K3.1 – vaizdas iš ŠR.
- 984. Krosnis Nr. K3.1 – vidaus užpildo pjūvis. Vaizdas iš PV.
- 985. Krosnis Nr. K3.1 – ištyrus užpildą. Vaizdas iš Š.
- 986. Krosnis Nr. K3.1 – ištyrus užpildą. Vaizdas iš PV.
- 987. Krosnys Nr. K3.1–K3.2 – vaizdas iš Š.
- 988. Krosnys Nr. K3.1–K3.2 – vaizdas iš ŠR.

#### **Perkasa Nr. 34**

- 989. Perkasos Nr. 34 vieta nuniveliavus paviršių iki 0,8–1 m gylio. Vaizdas iš R.
- 990. Perkasos Nr. 34 vieta nuniveliavus paviršių iki 0,8–1 m gylio. Vaizdas iš Š.
- 991. Perkasos Nr. 34 vieta nuniveliavus paviršių iki 0,8–1 m gylio. Vaizdas iš ŠR.
- 992. Perkasa Nr. 34 – 0,4–0,6 m gylis. Vaizdas iš V.
- 993. Perkasa Nr. 34 – pasiekus įžemį (0,8–1 m gylis). Vaizdas iš V.



994. Perkasa Nr. 34 – pasiekus įžemį (0,8–1 m gylis). Vaizdas iš R.
995. Perkasa Nr. 34 – akmenų konstrukcija. Vaizdas iš ŠV.
996. Perkasa Nr. 34 – objektas Nr. 226/1. Vaizdas iš R.
997. Perkasa Nr. 34 – objekto Nr. 226/1 pjūvis. Vaizdas iš R.
998. Perkasa Nr. 34 – objektas Nr. 236/2. Vaizdas iš P.
999. Perkasa Nr. 34 – objekto Nr. 236/2 pjūvis. Vaizdas iš P.
1000. Perkasa Nr. 34 – objektas Nr. 237/3. Vaizdas iš Š.
1001. Perkasa Nr. 34 – objektas Nr. 238/4. Vaizdas iš Š.
1002. Perkasa Nr. 34 – objektas Nr. 239/5. Vaizdas iš Š.
1003. Perkasa Nr. 34 – objekto Nr. 239/5 pjūvis. Vaizdas iš Š.
1004. Perkasa Nr. 34 – objektas Nr. 240/6. Vaizdas iš Š.
1005. Perkasa Nr. 34 – objekto Nr. 240/6 pjūvis. Vaizdas iš Š.
1006. Perkasa Nr. 34 – objektas Nr. 241/7. Vaizdas iš P.
1007. Perkasa Nr. 34 – objekto Nr. 241/7 pjūvis. Vaizdas iš V.
1008. Perkasa Nr. 34 – objektai Nr. 242/8–243/9. Vaizdas iš V.
1009. Perkasa Nr. 34 – objekto Nr. 242/8 pjūvis. Vaizdas iš P.
1010. Perkasa Nr. 34 – objekto Nr. 243/9 pjūvis. Vaizdas iš Š.
1011. Perkasa Nr. 34 – objektas Nr. 244/10. Vaizdas iš R.
1012. Perkasa Nr. 34 – objekto Nr. 244/10 pjūvis. Vaizdas iš P.
1013. Perkasa Nr. 34 – objekto Nr. 244/10 iširtas iki įžemio. Vaizdas iš PR.
1014. Perkasa Nr. 34 – objektas Nr. 225/11 (nuotraukoje pažymėta numeriu 10). Vaizdas iš P.
1015. Perkasa Nr. 34 – objekto Nr. 225/11 pjūvis. Vaizdas iš Š.
1016. Perkasa Nr. 34 – objekto Nr. 225/11 iširtas iki įžemio. Vaizdas iš R.
1017. Perkasa Nr. 34 – objektai Nr. 245/11–246/12. Vaizdas iš Š.
1018. Perkasa Nr. 34 – objekto Nr. 245/11 pjūvis. Vaizdas iš Š.
1019. Perkasa Nr. 34 – objekto Nr. 246/12 pjūvis. Vaizdas iš Š.
1020. Perkasa Nr. 34 – objektas Nr. 247/13. Vaizdas iš Š.
1021. Perkasa Nr. 34 – objekto Nr. 247/13 pjūvis. Vaizdas iš V.
1022. Perkasa Nr. 34 – objektas Nr. 248/14. Vaizdas iš Š.
1023. Perkasa Nr. 34 – objekto Nr. 248/14 pjūvis. Vaizdas iš Š.
1024. Perkasa Nr. 34 – objektas Nr. 249/15. Vaizdas iš PV.
1025. Perkasa Nr. 34 – objekto Nr. 249/15 pjūvis. Vaizdas iš PV.
1026. Perkasa Nr. 34 – objektai Nr. 250/16–251/17. Vaizdas iš V.
1027. Perkasa Nr. 34 – objekto Nr. 250/16 pjūvis. Vaizdas iš Š.
1028. Perkasa Nr. 34 – objekto Nr. 251/17 pjūvis. Vaizdas iš Š.

1029. Perkasa Nr. 34 – objektas Nr. 252/18. Vaizdas iš V.
1030. Perkasa Nr. 34 – objekto Nr. 253/18 pjūvis. Vaizdas iš Š.
1031. Perkasa Nr. 34 – objektas Nr. 254/19. Vaizdas iš V.
1032. Perkasa Nr. 34 – objekto Nr. 254/19 pjūvis. Vaizdas iš Š.
- 1032.1 Objekto Nr. 20 pjūvis. Vaizdas iš Š.
1033. Perkasa Nr. 34 – ištirta iki įžemio. Vaizdas iš V.
- 1033.1 Perkasa Nr. 34 – iki įžemio ištirta R perkamos dalis. Vaizdas iš R.
1034. Perkamos Nr. 34 P sienelė. Vaizdas iš Š.
1035. Perkamos Nr. 34 P sienelė. Vaizdas iš Š.
1036. Perkamos Nr. 34 PV sienelė. Vaizdas iš R.

### **Krosnis Nr. K6 fragmentai**

1037. Krosnis Nr. K6 – vaizdas iš ŠV.
1038. Krosnis Nr. K6 – vaizdas iš viršaus.
1039. Krosnis Nr. K6 – užpildo pjūvis. Vaizdas iš ŠV.
1040. Krosnis Nr. K6 – vidaus vaizdas iš ŠV.
1041. Krosnis Nr. K6 – vidaus vaizdas iš ŠR.
1042. Krosnis Nr. K6 – vidaus vaizdas iš PR.
1043. Krosnis Nr. K6 – vidaus vaizdas iš PV.
1044. Krosnis Nr. K6 – vaizdas iš ŠV.

### **Perkasa Nr. 35**

1045. Perkamos Nr. 35 vieta nuniveliavus paviršių iki 0,8–1 m gylio. Vaizdas iš R.
1046. Perkasa Nr. 35 – 0,3–0,4 m gylis. Vaizdas iš R.
1047. Perkasa Nr. 35 – 0,3–0,4 m gylis. Vaizdas iš V.
1048. Perkasa Nr. 35 – 0,6 m gylis. Vaizdas iš V.
1049. Perkasa Nr. 35 – 0,6 m gylis. Vaizdas iš R.
1050. Perkasa Nr. 35 – plytų konstrukcija. Vaizdas iš R.
1051. Perkasa Nr. 35 – akmenų konstrukcija. Vaizdas iš R.
1052. Perkasa Nr. 35 – akmenų konstrukcija. Vaizdas iš ŠR.
1053. Perkasa Nr. 35 – akmenų konstrukcija. Vaizdas iš Š.
1054. Perkasa Nr. 35 – pasiekus įžemį (0,8 m gylis). Vaizdas iš V.
1055. Perkasa Nr. 35 – pasiekus įžemį (0,8 m gylis). Vaizdas iš viršaus.
1056. Perkasa Nr. 35 – objektai Nr. 255/1–259/5. Vaizdas iš Š.
1057. Perkasa Nr. 35 – objekto Nr. 255/1 pjūvis. Vaizdas iš Š.

1058. Perkasa Nr. 35 – objekto Nr. 256/2 pjūvis. Vaizdas iš R.
1059. Perkasa Nr. 35 – objekto Nr. 257/3 pjūvis. Vaizdas iš R.
1060. Perkasa Nr. 35 – objekto Nr. 258/4 pjūvis. Vaizdas iš R.
1061. Perkasa Nr. 35 – objekto Nr. 259/5 pjūvis. Vaizdas iš Š.
1062. Perkasa Nr. 35 – objektai Nr. 260/6–261/7. Vaizdas iš Š.
1063. Perkasa Nr. 35 – objekto Nr. 260/6 pjūvis. Vaizdas iš Š.
1064. Perkasa Nr. 35 – objekto Nr. 261/7 pjūvis. Vaizdas iš Š.
1065. Perkasa Nr. 35 – objektai Nr. 262/8–265/11. Vaizdas iš Š.
1066. Perkasa Nr. 35 – objekto Nr. 262/8 pjūvis. Vaizdas iš V.
1067. Perkasa Nr. 35 – objekto Nr. 263/9 pjūvis. Vaizdas iš V.
1068. Perkasa Nr. 35 – objekto Nr. 264/10 pjūvis. Vaizdas iš Š.
1069. Perkasa Nr. 35 – objekto Nr. 265/11 pjūvis. Vaizdas iš Š.
1070. Perkasa Nr. 35 – objektai Nr. 266/12–267/13. Vaizdas iš Š.
1071. Perkasa Nr. 35 – objekto Nr. 266/12 pjūvis. Vaizdas iš Š.
1072. Perkasa Nr. 35 – objekto Nr. 267/13 pjūvis. Vaizdas iš Š.
1073. Perkasa Nr. 35 – objektas Nr. 268/14. Vaizdas iš Š.
1074. Perkasa Nr. 35 – objekto Nr. 268/14 pjūvis. Vaizdas iš Š.
1075. Perkasa Nr. 35 – objektai Nr. 269/15, 272/18. Vaizdas iš Š.
1076. Perkasa Nr. 35 – objekto Nr. 269/15 pjūvis. Vaizdas iš Š.
1077. Perkasa Nr. 35 – objektai Nr. 270/16–271/17. Vaizdas iš Š.
1078. Perkasa Nr. 35 – objekto Nr. 270/16 pjūvis. Vaizdas iš Š.
1079. Perkasa Nr. 35 – objekto Nr. 271/17 pjūvis. Vaizdas iš V.
1080. Perkasa Nr. 35 – objekto Nr. 272/18 pjūvis. Vaizdas iš Š.
1081. Perkasa Nr. 35 – objektai Nr. 273/19–275/21, 279/25. Vaizdas iš Š.
1082. Perkasa Nr. 35 – objekto Nr. 273/19 pjūvis. Vaizdas iš Š.
1083. Perkasa Nr. 35 – objekto Nr. 274/20 pjūvis. Vaizdas iš ŠV.
1084. Perkasa Nr. 35 – objektų Nr. 275/21–276/22 pjūvis. Vaizdas iš ŠV.
1085. Perkasa Nr. 35 – objektai Nr. 276/22–278/24, 281/27. Vaizdas iš Š.
1086. Perkasa Nr. 35 – objekto Nr. 277/23 pjūvis. Vaizdas iš ŠR.
1087. Perkasa Nr. 35 – objekto Nr. 278/24 pjūvis. Vaizdas iš Š.
1088. Perkasa Nr. 35 – objekto Nr. 279/25 pjūvis. Vaizdas iš Š.
1089. Perkasa Nr. 35 – objektai Nr. 280/26, 282/28–283/29. Vaizdas iš Š.
1090. Perkasa Nr. 35 – objekto Nr. 280/26 pjūvis. Vaizdas iš Š.
1091. Perkasa Nr. 35 – objekto Nr. 281/27 pjūvis. Vaizdas iš ŠR.
1092. Perkasa Nr. 35 – objekto Nr. 282/28 pjūvis. Vaizdas iš ŠR.

- 1093. Perkasa Nr. 35 – objekto Nr. 283/29 pjūvis. Vaizdas iš Š.
- 1094. Perkasa Nr. 35 – objektai Nr. 284/30–286/32. Vaizdas iš Š.
- 1095. Perkasa Nr. 35 – objekto Nr. 284/30 pjūvis. Vaizdas iš V.
- 1096. Perkasa Nr. 35 – objekto Nr. 285/31 pjūvis. Vaizdas iš V.
- 1097. Perkasa Nr. 35 – objekto Nr. 286/32 pjūvis. Vaizdas iš ŠR.
- 1098. Perkasa Nr. 35 – objektai Nr. 287/33–288/34. Vaizdas iš Š.
- 1099. Perkasa Nr. 35 – objekto Nr. 287/33 pjūvis. Vaizdas iš Š.
- 1100. Perkasa Nr. 35 – objekto Nr. 288/34 pjūvis. Vaizdas iš Š.
- 1101. Perkasa Nr. 35 – ištirta iki įžemio. Vaizdas iš R.
- 1102. Perkasa Nr. 35 – ištirta iki įžemio. Vaizdas iš V.
- 1103. Perkasos Nr. 35 – R sienelė. Vaizdas iš V.
- 1104. Perkasos Nr. 35 – P sienelė. Vaizdas iš Š.
- 1105. Perkasos Nr. 35 – P sienelė. Vaizdas iš Š.
- 1106. Perkasos Nr. 35 – P sienelė. Vaizdas iš Š.
- 1107. Perkasos Nr. 35 – P sienelė. Vaizdas iš Š.
- 1108. Perkasos Nr. 35 – PV sienelė. Vaizdas iš R.

#### **Krosnis Nr. K4**

- 1109. Niveliacijos metu aptikti krosnies Nr. K4 fragmentai. Vaizdas iš ŠR.
- 1110. Niveliacijos metu aptikti krosnies Nr. K4 fragmentai. Vaizdas iš ŠR.
- 1111. Niveliacijos metu aptikti krosnies Nr. K4 fragmentai. Vaizdas iš viršaus.
- 1112. Krosnis Nr. K4 – vaizdas iš viršaus.
- 1113. Krosnis Nr. K4 – užpildo pjūvis. Vaizdas iš ŠR.
- 1114. Krosnis Nr. K4 – vaizdas iš ŠR.
- 1115. Krosnis Nr. K4 – vaizdas iš ŠR.
- 1116. Krosnis Nr. K4 – viršaus vaizdas iš ŠR.
- 1117. Krosnis Nr. K4 – vidaus vaizdas iš ŠR.
- 1118. Krosnis Nr. K4 – PR siena. Vaizdas iš PR.
- 1119. Krosnis Nr. K4 – PV siena. Vaizdas iš PV.
- 1120. Krosnis Nr. K4 – ŠV siena. Vaizdas iš PV.
- 1121. Krosnis Nr. K4 – vidaus vaizdas iš PR.
- 1122. Krosnis Nr. K4 – ŠR siena. Vaizdas iš PR.

### **Perkasa Nr. 36**

- 1123. Perkastos Nr. 36 vieta nuniveliavus paviršiu iki 1 m gylio. Vaizdas iš R.
- 1124. Perkasa Nr. 36 – 0,4 m gylis. Vaizdas iš V.
- 1125. Perkasa Nr. 36 – 0,6 m gylis. Vaizdas iš V.
- 1126. Perkasa Nr. 36 – 0,6 m gylis. Vaizdas iš V.
- 1127. Perkasa Nr. 36 – pasiekus įžemį (0,8–1 m gylis). Vaizdas iš R.
- 1128. Perkasa Nr. 36 – pasiekus įžemį (0,8–1 m gylis). Vaizdas iš R.
- 1129. Perkasa Nr. 36 – objektas Nr. 289/1. Vaizdas iš Š.
- 1130. Perkasa Nr. 36 – objektai Nr. 290/2–291/3. Vaizdas iš Š.
- 1131. Perkasa Nr. 36 – objekto Nr. 290/2 pjūvis. Vaizdas iš Š.
- 1132. Perkasa Nr. 36 – objekto Nr. 291/3 pjūvis. Vaizdas iš Š.
- 1133. Perkasa Nr. 36 – objektas Nr. 292/4–293/5. Vaizdas iš Š.
- 1134. Perkasa Nr. 36 – objekto Nr. 292/4 pjūvis. Vaizdas iš Š.
- 1135. Perkasa Nr. 36 – objekto Nr. 293/5 pjūvis. Vaizdas iš Š.
- 1136. Perkasa Nr. 36 – objektas Nr. 294/6–295/7. Vaizdas iš Š.
- 1137. Perkasa Nr. 36 – objekto Nr. 294/6 pjūvis. Vaizdas iš Š.
- 1138. Perkasa Nr. 36 – objekto Nr. 295/7 pjūvis. Vaizdas iš Š.
- 1139. Perkasa Nr. 36 – objektas Nr. 296/8. Vaizdas iš Š.
- 1140. Perkasa Nr. 36 – objekto Nr. 296/8 pjūvis. Vaizdas iš Š.
- 1141. Perkasa Nr. 36 – objektas Nr. 297/9–298/10. Vaizdas iš Š.
- 1142. Perkasa Nr. 36 – objekto Nr. 297/9 pjūvis. Vaizdas iš Š.
- 1143. Perkasa Nr. 36 – objekto Nr. 298/10 pjūvis. Vaizdas iš Š.
- 1144. Perkasa Nr. 36 – objektas Nr. 299/11. Vaizdas iš Š.
- 1145. Perkasa Nr. 36 – objekto Nr. 299/11 pjūvis. Vaizdas iš V.
- 1146. Perkasa Nr. 36 – ištirta iki įžemio. Vaizdas iš R.
- 1147. Perkasa Nr. 36 – ištirta iki įžemio. Vaizdas iš V.
- 1148. Perkastos Nr. 36 P sienelė. Vaizdas iš Š.
- 1149. Perkastos Nr. 36 P sienelė. Vaizdas iš Š.
- 1150. Perkastos Nr. 36 PV sienelė. Vaizdas iš R.

### **Perkasa Nr. 37**

- 1151. Perkastos Nr. 37 vieta nuniveliavus paviršiu iki 1–1,3 m gylio. Vaizdas iš R.
- 1152. Perkastos Nr. 37 vieta nuniveliavus paviršiu iki 1–1,3 m gylio. Vaizdas iš V.
- 1153. Perkastos Nr. 37 vieta nuniveliavus paviršiu iki 1–1,3 m gylio. Vaizdas iš V.
- 1154. Perkasa Nr. 37 – 0,2–0,4 m gylis. Vaizdas iš R.

- 1155. Perkasa Nr. 37 – mūrinē tvora ties perkasos PR pakračīu. Vaizdas īš ŠV.
- 1156. Perkasa Nr. 37 – 0,6–1 m gylis. Vaizdas īš V.
- 1157. Perkasa Nr. 37 – 0,6–1 m gylis. Vaizdas īš R.
- 1158. Perkasa Nr. 37 – buvusio garažo pamatas – objektas Nr. 304/6. Vaizdas īš R.
- 1159. Perkasa Nr. 37 – objektas Nr. 289/1. Vaizdas īš V.
- 1160. Perkasa Nr. 37 – objekto Nr. 289/1 pjūvis. Vaizdas īš R.
- 1161. Perkasa Nr. 37 – objektas Nr. 300/2. Vaizdas īš Š.
- 1162. Perkasa Nr. 37 – objekto Nr. 300/2 pjūvis. Vaizdas īš Š.
- 1163. Perkasa Nr. 37 – objektas Nr. 301/3. Vaizdas īš Š.
- 1164. Perkasa Nr. 37 – objekto Nr. 301/3 pjūvis. Vaizdas īš Š.
- 1165. Perkasa Nr. 37 – objektas Nr. 302/4. Vaizdas īš P.
- 1166. Perkasa Nr. 37 – īstirtas objektas Nr. 302/4. Vaizdas īš PR.
- 1167. Perkasa Nr. 37 – objektas Nr. 303/5. Vaizdas īš Š.
- 1168. Perkasa Nr. 37 – objekto Nr. 303/5 pjūvis. Vaizdas īš Š.
- 1169. Perkasa Nr. 37 – īstirta iki jžemio. Vaizdas īš ŠR.
- 1170. Perkasa Nr. 37 – īstirta iki jžemio. Vaizdas īš ŠV.
- 1171. Perkastos Nr. 37 PR sienelē. Vaizdas īš ŠV.
- 1172. Perkastos Nr. 37 P sienelē. Vaizdas īš Š.
- 1173. Perkastos Nr. 37 P sienelē. Vaizdas īš Š.
- 1174. Perkastos Nr. 37 V sienelē. Vaizdas īš R.
- 1175. Perkastos Nr. 37 V sienelē. Vaizdas īš R.

### **Perkasa Nr. 38**

- 1176. Perkastos Nr. 38 vieta nuniveliavus paviršīu iki 1,3 m gylīo. Vaizdas īš R.
- 1177. Perkasa Nr. 38 – 0,2 m gylis. Vaizdas īš Š.
- 1178. Perkasa Nr. 38 – 0,2 m gylis. Vaizdas īš Š.
- 1179. Perkasa Nr. 38 – pasiekus jžemī (0,4 m gylis). Vaizdas īš P.
- 1180. Perkasa Nr. 38 – pasiekus jžemī (0,4 m gylis). Vaizdas īš V.
- 1181. Perkasa Nr. 38 – pasiekus jžemī (0,4 m gylis). Vaizdas īš viršaus.
- 1182. Perkasa Nr. 38 – objekto Nr. 305/1 pjūvis. Vaizdas īš V.
- 1183. Perkasa Nr. 38 – objektas Nr. 306/2. Vaizdas īš Š.
- 1184. Perkasa Nr. 38 – objekto Nr. 306/2 pjūvis. Vaizdas īš V.
- 1185. Perkasa Nr. 38 – objektas Nr. 307/3. Vaizdas īš Š.
- 1186. Perkasa Nr. 38 – objekto Nr. 307/3 pjūvis. Vaizdas īš Š.
- 1187. Perkasa Nr. 38 – objektas Nr. 308/4. Vaizdas īš Š.

- 1188. Perkasa Nr. 38 – objekto Nr. 308/4 pjūvis. Vaizdas iš R.
- 1189. Perkasa Nr. 38 – objektas Nr. 309/5. Vaizdas iš Š.
- 1190. Perkasa Nr. 38 – objekto Nr. 309/5 pjūvis. Vaizdas iš P.
- 1191. Perkasa Nr. 38 – objektas Nr. 310/6. Vaizdas iš Š.
- 1192. Perkasa Nr. 38 – objekto Nr. 310/6 pjūvis. Vaizdas iš P.
- 1193. Perkasa Nr. 38 – objektas Nr. 311/7. Vaizdas iš Š.
- 1194. Perkasa Nr. 38 – objekto Nr. 311/7 pjūvis. Vaizdas iš V.
- 1195. Perkasa Nr. 38 – objekto Nr. 312/8 pjūvis. Vaizdas iš Š.
- 1196. Perkasa Nr. 38 – ištirta iki įžemio. Vaizdas iš Š.
- 1197. Perkasa Nr. 38 – ištirta iki įžemio. Vaizdas iš Š.
- 1198. Perkamos Nr. 38 R sienelė. Vaizdas iš V.
- 1199. Perkamos Nr. 38 P sienelė. Vaizdas iš Š.
- 1200. Perkamos Nr. 38 P sienelė. Vaizdas iš Š.

### **Perkasa Nr. 39**

- 1201. Perkamos Nr. 39 vieta nuniveliavus paviršių iki 1,3 m gylio. Vaizdas iš PV.
- 1202. Perkasa Nr. 39 – 0,2 m gylis. Vaizdas iš V.
- 1203. Perkasa Nr. 39 – 0,2 m gylis. Vaizdas iš PR.
- 1204. Perkasa Nr. 39 – 0,2–0,4 m gylis. Vaizdas iš PR.
- 1205. Perkasa Nr. 39 – R perkamos dalis (0,2 m gylis). Vaizdas iš P.
- 1206. Perkasa Nr. 39 – R perkamos dalis (0,4 m gylis). Vaizdas iš V.
- 1207. Perkasa Nr. 39 – objektas Nr. 313/1. Vaizdas iš V.
- 1208. Perkasa Nr. 39 – objekto Nr. 313/1 pjūvis. Vaizdas iš Š.
- 1209. Perkasa Nr. 39 – objektas Nr. 314/2. Vaizdas iš Š.
- 1210. Perkasa Nr. 39 – objekto Nr. 314/2 pjūvis. Vaizdas iš Š.
- 1211. Perkasa Nr. 39 – objektai Nr. 315/3–316/4. Vaizdas iš Š.
- 1212. Perkasa Nr. 39 – objektų Nr. 315/3–316/4. pjūvis. Vaizdas iš Š.
- 1213. Perkasa Nr. 39 – objektai Nr. 317/5–318/6. Vaizdas iš Š.
- 1214. Perkasa Nr. 39 – objekto Nr. 317/5 pjūvis. Vaizdas iš Š.
- 1215. Perkasa Nr. 39 – objekto Nr. 318/6 pjūvis. Vaizdas iš Š.
- 1216. Perkasa Nr. 39 – objektas Nr. 319/7. Vaizdas iš Š.
- 1217. Perkasa Nr. 39 – objekto Nr. 319/7 pjūvis. Vaizdas iš Š.
- 1218. Perkasa Nr. 39 – objektai Nr. 320/8–321/9. Vaizdas iš Š.
- 1219. Perkasa Nr. 39 – objekto Nr. 320/8 pjūvis. Vaizdas iš Š.
- 1220. Perkasa Nr. 39 – objekto Nr. 321/9 pjūvis. Vaizdas iš Š.

1221. Perkasa Nr. 39 – objekts Nr. 322/10. Vaizdas iš Š.
1222. Perkasa Nr. 39 – objekto Nr. 322/10 pjūvis. Vaizdas iš Š.
1223. Perkasa Nr. 39 – objektai Nr. 323/11–324/12. Vaizdas iš Š.
1224. Perkasa Nr. 39 – objekto Nr. 323/11 pjūvis. Vaizdas iš Š.
1225. Perkasa Nr. 39 – objekto Nr. 324/12 pjūvis. Vaizdas iš Š.
1226. Perkasa Nr. 39 – objektai Nr. 325/13–327/15. Vaizdas iš Š.
1227. Perkasa Nr. 39 – objekto Nr. 325/13 pjūvis. Vaizdas iš Š.
1228. Perkasa Nr. 39 – objekts Nr. 326/14. Vaizdas iš Š.
1229. Perkasa Nr. 39 – objekto Nr. 326/14 pjūvis. Vaizdas iš V.
1230. Perkasa Nr. 39 – objekts Nr. 327/15. Vaizdas iš Š.
1231. Perkasa Nr. 39 – objekto Nr. 327/15 pjūvis. Vaizdas iš Š.
1232. Perkasa Nr. 39 – objekts Nr. 328/16. Vaizdas iš Š.
1233. Perkasa Nr. 39 – objekto Nr. 328/16 pjūvis. Vaizdas iš Š.
1234. Perkasa Nr. 39 – objekts Nr. 329/17. Vaizdas iš Š.
1235. Perkasa Nr. 39 – objekto Nr. 329/17 pjūvis. Vaizdas iš V.
1236. Perkasa Nr. 39 – objekts Nr. 330/18. Vaizdas iš Š.
1237. Perkasa Nr. 39 – objekto Nr. 330/18 pjūvis. Vaizdas iš V.
1238. Perkasa Nr. 39 – objekts Nr. 331/19. Vaizdas iš P.
1239. Perkasa Nr. 39 – objekto Nr. 331/19 pjūvis. Vaizdas iš Š.
1240. Perkasa Nr. 39 – objekts Nr. 332/20. Vaizdas iš Š.
1241. Perkasa Nr. 39 – objekto Nr. 332/20 pjūvis. Vaizdas iš Š.
1242. Perkasa Nr. 39 – objekts Nr. 333/21. Vaizdas iš Š.
1243. Perkasa Nr. 39 – objekto Nr. 333/21 pjūvis. Vaizdas iš V.
1244. Perkasa Nr. 39 – objekts Nr. 334/22. Vaizdas iš Š.
1245. Perkasa Nr. 39 – objekto Nr. 334/22 pjūvis. Vaizdas iš Š.
1246. Perkasa Nr. 39 – objekts Nr. 335/23. Vaizdas iš Š.
1247. Perkasa Nr. 39 – objekto Nr. 335/23 pjūvis. Vaizdas iš Š.
1248. Perkasa Nr. 39 – ištirta iki įžemio. Vaizdas iš PV.
1249. Perkasa Nr. 39 – ištirta iki įžemio. Vaizdas iš PR.
1250. Perkastos Nr. 39 R sienelė. Vaizdas iš V.
1251. Perkastos Nr. 39 P sienelė. Vaizdas iš Š.
1252. Perkastos Nr. 39 P sienelė. Vaizdas iš Š.
1253. Perkastos Nr. 39 P sienelė. Vaizdas iš Š.
1254. Perkastos Nr. 39 V sienelė. Vaizdas iš R.



## Krosnis Nr. K2

- 1255. Krosnies Nr. K2 fragmentai. Vaizdas iš ŠV.
- 1256. Krosnis Nr. K2 – užpildo pjūvis. Vaizdas iš ŠV.
- 1257. Krosnis Nr. K2 – patalpos P pusėje aptiktos susandėliuotos plytos. Vaizdas iš P.
- 1258. Krosnis Nr. K2 – patalpos P pusėje aptiktos susandėliuotos plytos. Vaizdas iš ŠV.
- 1259. Krosnis Nr. K2 – patalpos P pusėje aptiktos susandėliuotos plytos. Vaizdas iš V.
- 1260. Krosnis Nr. K2 – bendras vaizdas iš ŠV.
- 1261. Krosnis Nr. K2 – bendras vaizdas iš viršaus.
- 1262. Krosnis Nr. K2 – bendras vaizdas iš viršaus.
- 1263. Krosnis Nr. K2 – vidus ir ŠV siena. Vaizdas iš PR.
- 1264. Krosnis Nr. K2 – vidaus vaizdas iš ŠV.
- 1265. Krosnis Nr. K2 – vidaus vaizdas iš R.
- 1266. Krosnis Nr. K2 – vidaus vaizdas iš V.
- 1267. Krosnis Nr. K2 – R degimo kameroje susandėliuotos plytos. Vaizdas iš ŠV.
- 1268. Krosnis Nr. K2 – suardytas ŠR krosnies kampas. Vaizdas iš PV.
- 1269. Krosnis Nr. K2 – ŠR krosnies kampas. Vaizdas iš P.
- 1270. Krosnis Nr. K2 – ŠV krosnies pusėje fiksuota 1,1x1,1 m dydžio konstrukcijos (iš plytų ir riedulių) fragm. Vaizdas iš ŠV.
- 1271. Krosnis Nr. K2 – ŠV krosnies pusėje fiksuota stulpavietė (objektas Nr. 336/1). Vaizdas iš V.
- 1272. Krosnis Nr. K2 – ŠV krosnies pusėje fiksuotos stulpavietės (objekto Nr. 336/1) pjūvis. Vaizdas iš V.
- 1273. Krosnis Nr. K2 – ŠR siena. Vaizdas iš PV.
- 1274. Krosnis Nr. K2 – ŠR siena. Vaizdas iš ŠV.
- 1275. Krosnis Nr. K2 – PV siena. Vaizdas iš ŠR.
- 1276. Krosnis Nr. K2 – R arka. Vaizdas iš ŠV.
- 1277. Krosnis Nr. K2 – V arka. Vaizdas iš ŠV.
- 1278. Krosnis Nr. K2 – V arka. Vaizdas iš ŠV.
- 1279. Krosnis Nr. K2 – ŠR kampas ties R pakura. Vaizdas iš ŠR.
- 1280. Krosnis Nr. K2 – pertvara tarp R ir V pakuros. Vaizdas iš ŠV.
- 1281. Krosnis Nr. K2 – ŠV siena ir pakuros. Vaizdas iš V.
- 1282. Krosnis Nr. K2 – ŠV siena ir pakuros. Vaizdas iš V.
- 1283. Krosnis Nr. K2 – R pamato duobės pjūvis. Vaizdas iš ŠV.
- 1284. Krosnis Nr. K2 – V pamato duobės pjūvis. Vaizdas iš ŠV.

### **Perkasa Nr. 40**

- 1285. Perkastos Nr. 40 vieta nuniveliavus paviršiu iki 1,3 m gylio. Vaizdas iš R.
- 1286. Perkasa Nr. 40 – 0,2 m gylis. Vaizdas iš R.
- 1287. Perkasa Nr. 40 – 0,2 m gylis. Vaizdas iš Š.
- 1288. Perkasa Nr. 40 – 0,4–0,6 m gylis. Vaizdas iš Š.
- 1289. Perkasa Nr. 40 – 0,4–0,6 m gylis. Vaizdas iš V.
- 1290. Perkasa Nr. 40 – objektai Nr. 337/1–339/3. Vaizdas iš P.
- 1291. Perkasa Nr. 40 – objekto Nr. 337/1 pjūvis. Vaizdas iš P.
- 1292. Perkasa Nr. 40 – objekto Nr. 338/2 pjūvis. Vaizdas iš V.
- 1293. Perkasa Nr. 40 – objekto Nr. 339/3 pjūvis. Vaizdas iš P.
- 1294. Perkasa Nr. 40 – objektas Nr. 176/3. Vaizdas iš V.
- 1295. Perkasa Nr. 40 – objekto Nr. 176/3 pjūvis R sienelėje. Vaizdas iš V.
- 1296. Perkasa Nr. 40 – objektas Nr. 176/3 ištirtas iki žemio.
- 1297. Perkasa Nr. 40 – objektas Nr. 340/4. Vaizdas iš V.
- 1298. Perkasa Nr. 40 – objekto Nr. 340/4 pjūvis R sienelėje. Vaizdas iš V.
- 1299. Perkasa Nr. 40 – objektas Nr. 340/4 ištirtas iki žemio. Vaizdas iš R.
- 1300. Perkasa Nr. 40 – objektas Nr. 341/5. Vaizdas iš R.
- 1301. Perkasa Nr. 40 – objekto Nr. 341/5 pjūvis V sienelėje. Vaizdas iš R.
- 1302. Perkasa Nr. 40 – objektai Nr. 342/6–343/7. Vaizdas iš R.
- 1303. Perkasa Nr. 40 – objekto Nr. 342/6 pjūvis. Vaizdas iš ŠR.
- 1304. Perkasa Nr. 40 – objekto Nr. 343/7 pjūvis V sienelėje. Vaizdas iš R.
- 1305. Perkasa Nr. 40 – ištirta iki žemio. Vaizdas iš Š.
- 1306. Perkastos Nr. 40 R sienelė. Vaizdas iš V.
- 1307. Perkastos Nr. 40 P sienelė. Vaizdas iš Š.
- 1308. Perkastos Nr. 40 V sienelė. Vaizdas iš R.
- 1309. Perkastos Nr. 40 V sienelė. Vaizdas iš R.

### **Perkasa Nr. 41**

- 1310. Perkastos Nr. 40 vieta nuniveliavus paviršiu iki 1,3 m gylio. Vaizdas iš V.
- 1311. Perkasa Nr. 41 – 0,2 m gylis. Vaizdas iš V.
- 1312. Perkasa Nr. 41 – 0,2 m gylis. Vaizdas iš Š.
- 1313. Perkasa Nr. 41 – 0,4–0,5 m gylis. Vaizdas iš Š.
- 1314. Perkasa Nr. 41 – objektas Nr. 189/13. Vaizdas iš Š.
- 1315. Perkasa Nr. 41 – objekte Nr. 189/13 aptiktas garažo pamato fragm. Vaizdas iš Š.
- 1316. Perkasa Nr. 41 – objektas Nr. 189/13. Vaizdas iš Š.

- 1317. Perkasa Nr. 41 – objekto Nr. 189/13 pjūvis. Vaizdas iš V.
- 1318. Perkasa Nr. 41 – objektas Nr. 341/5. Vaizdas iš Š.
- 1319. Perkasa Nr. 41 – objekto Nr. 351/5 pjūvis. Vaizdas iš Š.
- 1320. Perkasa Nr. 41 – objektas Nr. 184/8. Vaizdas iš V.
- 1321. Perkasa Nr. 41 – objektas Nr. 184/8 ištirtas iki įžemio. Vaizdas iš V.
- 1322. Perkasa Nr. 41 – ištirta iki įžemio. Vaizdas iš Š.
- 1323. Perkasa Nr. 41 – ištirta iki įžemio. Vaizdas iš V.
- 1324. Perkasos Nr. 41 P sienelė. Vaizdas iš Š.

### **Žvalgymai niveliuojant R, PR sklypo dalį**

- 1325. Žvalgymai niveliuojant sklypą R, PR sklypo dalyje. Vaizdas iš ŠV.
- 1326. Žvalgymai niveliuojant sklypą R, PR sklypo dalyje. Vaizdas iš Š.
- 1327. Žvalgymai niveliuojant sklypą R, PR sklypo dalyje. Vaizdas iš PV.
- 1328. Žvalgymai niveliuojant sklypą R, PR sklypo dalyje. Vaizdas iš V.
- 1329. Žvalgymai niveliuojant sklypą R, PR sklypo dalyje. Vaizdas iš V.
- 1330. Žvalgymai niveliuojant sklypą R, PR sklypo dalyje. Vaizdas iš Š.
- 1331. Sklypas po tyrimų. Vaizdas iš R.

### **Žvalgymai – objektai Nr. 1–21**

- 1332. Žvalgymai – objektas Nr. 344/1. Vaizdas iš Š.
- 1333. Žvalgymai – objekto Nr. 344/1 pjūvis. Vaizdas iš Š.
- 1334. Žvalgymai – objektas Nr. 344/1 ištirtas iki įžemio. Vaizdas iš Š.
- 1335. Žvalgymai – objektai Nr. 345/2–346/3. Vaizdas iš Š.
- 1336. Žvalgymai – objekto Nr. 345/2 pjūvis. Vaizdas iš Š.
- 1337. Žvalgymai – objektas Nr. 345/2 ištirtas iki įžemio. Vaizdas iš Š.
- 1338. Žvalgymai – objekto Nr. 346/3 pjūvis. Vaizdas iš Š.
- 1339. Žvalgymai – objektas Nr. 346/3 ištirtas iki įžemio. Vaizdas iš Š.
- 1340. Žvalgymai – objektas Nr. 347/4. Vaizdas iš ŠR.
- 1341. Žvalgymai – objekto Nr. 347/4 pjūvis. Vaizdas iš ŠR.
- 1342. Žvalgymai – objektas Nr. 347/4 ištirtas iki įžemio. Vaizdas iš ŠR.
- 1343. Žvalgymai – objektas Nr. 348/5. Vaizdas iš Š.
- 1344. Žvalgymai – objekto Nr. 348/5 pjūvis. Vaizdas iš Š.
- 1345. Žvalgymai – objektas Nr. 348/5 ištirtas iki įžemio. Vaizdas iš Š.
- 1346. Žvalgymai – objektas Nr. 349/6. Vaizdas iš P.
- 1347. Žvalgymai – objekto Nr. 349/6 pjūvis. Vaizdas iš Š.

1348. Žvalgymai – objektas Nr. 349/6 ištirtas iki įžemio. Vaizdas iš Š.
1349. Žvalgymai – objektas Nr. 350/7. Vaizdas iš P.
1350. Žvalgymai – objekto Nr. 350/7 pjūvis. Vaizdas iš R.
1351. Žvalgymai – objektas Nr. 350/7 ištirtas iki įžemio. Vaizdas iš Š.
1352. Žvalgymai – objektas Nr. 351/8. Vaizdas iš P.
1353. Žvalgymai – objekto Nr. 351/8 pjūvis. Vaizdas iš Š.
1354. Žvalgymai – objektas Nr. 351/8 ištirtas iki įžemio. Vaizdas iš V.
1355. Žvalgymai – objekto Nr. 352/9 pjūvis. Vaizdas iš Š.
1356. Žvalgymai – objektas Nr. 352/9 ištirtas iki įžemio. Vaizdas iš ŠR.
1357. Žvalgymai – objektas Nr. 353/10. Vaizdas iš V.
1358. Žvalgymai – objekto Nr. 353/10 pjūvis. Vaizdas iš P.
1359. Žvalgymai – objektas Nr. 353/10 ištirtas iki įžemio. Vaizdas iš V.
1360. Žvalgymai – objektas Nr. 354/11. Vaizdas iš V.
1361. Žvalgymai – objekto Nr. 354/11 pjūvis. Vaizdas iš P.
1362. Žvalgymai – objektas Nr. 355/11 ištirtas iki įžemio. Vaizdas iš R.
1363. Žvalgymai – objektas Nr. 355/12. Vaizdas iš P.
1364. Žvalgymai – objekto Nr. 355/12 pjūvis. Vaizdas iš PV.
1365. Žvalgymai – objekto Nr. 355/12 pjūvis. Vaizdas iš ŠV.
1366. Žvalgymai – objektas Nr. 355/12 ištirtas iki įžemio. Vaizdas iš V.
1367. Žvalgymai – objektas Nr. 355/12 ištirtas iki įžemio. Vaizdas iš V.
1368. Žvalgymai – objektas Nr. 355/12 ištirtas iki įžemio. Vaizdas iš V.
1369. Žvalgymai – objektas Nr. 355/12 ištirtas iki įžemio. Vaizdas iš V.
1370. Žvalgymai – objekto Nr. 355/12 pjūvis ties sklypo Š pakraščiu. Vaizdas iš P.
1371. Žvalgymai – objektas Nr. 356/13. Vaizdas iš P.
1372. Žvalgymai – objekto Nr. 356/13 pjūvis. Vaizdas iš R.
1373. Žvalgymai – objektas Nr. 356/13 ištirtas iki įžemio. Vaizdas iš R.
1374. Žvalgymai – objektas Nr. 357/14. Vaizdas iš P.
1375. Žvalgymai – objekto Nr. 357/14 pjūvis. Vaizdas iš P.
1376. Žvalgymai – objektas Nr. 357/14 ištirtas iki įžemio. Vaizdas iš P.
1377. Žvalgymai – objektas Nr. 358/15. Vaizdas iš ŠV.
1378. Žvalgymai – objekto Nr. 358/15 pjūvis. Vaizdas iš V.
1379. Žvalgymai – objektai Nr. 358/15, 360/17 ištirti iki įžemio. Vaizdas iš V.
1380. Žvalgymai – objektas Nr. 359/16. Vaizdas iš R.
1381. Žvalgymai – objekto Nr. 359/16 pjūvis. Vaizdas iš R.
1382. Žvalgymai – objektas Nr. 359/16 ištirtas iki įžemio. Vaizdas iš V.

- 1383. Žvalgymai – objektas Nr. 360/17. Vaizdas iš Š.
- 1384. Žvalgymai – objekto Nr. 360/17 pjūvis. Vaizdas iš Š.
- 1385. Žvalgymai – objektas Nr. 361/18. Vaizdas iš V.
- 1386. Žvalgymai – objekto Nr. 361/18 pjūvis. Vaizdas iš V.
- 1387. Žvalgymai – objektas Nr. 361/18 ištirtas iki įžemio. Vaizdas iš V.
- 1388. Žvalgymai – objektas Nr. 362/19. Vaizdas iš V.
- 1389. Žvalgymai – objekto Nr. 362/19 pjūvis. Vaizdas iš P.
- 1390. Žvalgymai – objektas Nr. 362/19 ištirtas iki įžemio. Vaizdas iš PV.
- 1391. Žvalgymai – objektas Nr. 363/20. Vaizdas iš V.
- 1392. Žvalgymai – objekto Nr. 363/20 pjūvis. Vaizdas iš ŠV.
- 1393. Žvalgymai – objektas Nr. 363/20 ištirtas iki įžemio. Vaizdas iš P.
- 1394. Žvalgymai – objektas Nr. 364/21. Vaizdas iš R.
- 1395. Žvalgymai – objekto Nr. 364/21 pjūvis. Vaizdas iš PV.
- 1396. Žvalgymai – objektas Nr. 364/21 ištirtas iki įžemio. Vaizdas iš PR.

#### **Krosnis Nr. K5**

- 1397. Krosnis Nr. K5 – vaizdas iš Š.
- 1398. Krosnis Nr. K5 – vaizdas iš P.
- 1399. Krosnis Nr. K5 – vaizdas iš paukščio skrydžio (V pusės).
- 1400. Krosnis Nr. K5 – vaizdas iš viršaus.
- 1401. Krosnis Nr. K5 – pagrindo vaizdas iš V pusės.
- 1402. Krosnis Nr. K5 – pagrindo vaizdas iš ŠV pusės.



599. Perkastos Nr. 21 vieta nuniveliavus paviršių iki 1,1 m gylio. Vaizdas iš P.



600. Perkastos Nr. 21 vieta nuniveliavus paviršių iki 1,1 m gylio. Vaizdas iš V.



601. Perkastos Nr. 21 vieta nuniveliavus paviršių iki 1,1 m gylio. Vaizdas iš P.



602. Perkasa Nr. 21 – 0,2 m gylis. Vaizdas iš R.



603. Perkasa Nr. 21 – 0,2 m gylis. Vaizdas iš P.





604. Perkasa Nr. 21 – 0,4 m gylis. Vaizdas iš Š.



605. Perkasa Nr. 21 – 0,4 m gylis. Vaizdas iš V.



606. Perkasa Nr. 21 – 0,4 m gylis. Vaizdas iš P.



607. Perkasa Nr. 21 – 0,4 m gilyje aptikti XX a. laikotarpio radiniai.





608. Perkasa Nr. 21 – 0,6 m gylis. Vaizdas iš Š.



609. Perkasa Nr. 21 – 0,6 m gylis. Vaizdas iš V.





610. Perkasa Nr. 21 – pasiekus įžemį (0,8 m gylis). Vaizdas iš paukščio skrydžio (iš Š pusės).



611. Perkasa Nr. 21 – pasiekus įžemį (0,8 m gylis). Vaizdas iš paukščio skrydžio (iš V pusės).





612. Perkasa Nr. 21 – objekts Nr. 8/1. Vaizdas iš Š.



613. Perkasa Nr. 21 – objekto Nr. 8/1 pjūvis. Vaizdas iš Š.



614. Perkasa Nr. 21 – objekts Nr. 113/2. Vaizdas iš Š.



615. Perkasa Nr. 21 – objekto Nr. 113/2 pjūvis. Vaizdas iš Š.



615.1. Perkasa Nr. 21 – objekts Nr. 113/2. Vaizdas iš Š



615.2. Perkasa Nr. 21 – objekto Nr. 113/2 pjūvis. Vaizdas iš Š.

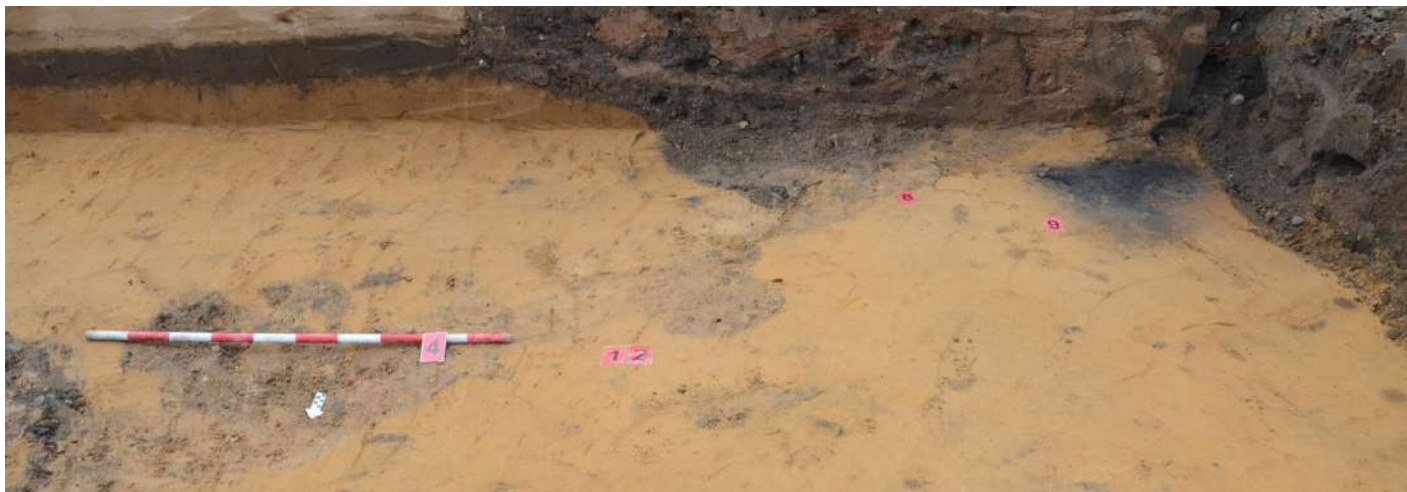


616. Perkasa Nr. 21 – objekts Nr. 114/3. Vaizdas iš Š.



617. Perkasa Nr. 21 – objekto Nr. 114/3 pjūvis. Vaizdas iš Š.





618. Perkasa Nr. 21 – objektai Nr. 115/4, 119/8–120/9, 123/12. Vaizdas iš Š.



619. Perkasa Nr. 21 – objekto Nr. 115/4 pjūvis. Vaizdas iš Š.



620. Perkasa Nr. 21 – objektas Nr. 116/5. Vaizdas iš Š.



621. Perkasa Nr. 21 – objekto Nr. 116/5 pjūvis. Vaizdas iš Š.



622. Perkasa Nr. 21 – objektas Nr. 117/6. Vaizdas iš V.



623. Perkasa Nr. 21 – objekto Nr. 117/6 pjūvis. Vaizdas iš V.



624. Perkasa Nr. 21 – objektas Nr. 118/7. Vaizdas iš Š.





625. Perkasa Nr. 21 – objekto Nr. 118/7 pjūvis. Vaizdas iš Š.



626. Perkasa Nr. 21 – objekto Nr. 119/8 pjūvis. Vaizdas iš Š.



627. Perkasa Nr. 21 – objekto Nr. 120/9 pjūvis. Vaizdas iš Š.



628. Perkasa Nr. 21 – objektai Nr. 121/10–122/11. Vaizdas iš Š.



629. Perkasa Nr. 21 – objekto Nr. 121/10 pjūvis. Vaizdas iš Š.



630. Perkasa Nr. 21 – objekto Nr. 122/11 pjūvis. Vaizdas iš Š.



631. Perkasa Nr. 21 – objekto Nr. 123/12 pjūvis. Vaizdas iš Š.



632. Perkasa Nr. 21 – objektas Nr. 124/13. Vaizdas iš Š.



633. Perkasa Nr. 21 – objekto Nr. 124/13 pjūvis. Vaizdas iš Š.



634. Perkasa Nr. 21 – objektas Nr. 125/14. Vaizdas iš Š.



635. Perkasa Nr. 21 – objekto Nr. 125/14 pjūvis. Vaizdas iš Š.



636. Perkasa Nr. 21 – ištirta iki įžemio. Vaizdas iš Š.





637. Perkasa Nr. 21 – iširta iki įžemio. Vaizdas iš V.



638. Perkasa Nr. 21 – R sienelės dalies griūtis. Vaizdas iš R.



639. Perkaso Nr. 21 R sienelė. Vaizdas iš V.





640. Perkasos Nr. 21 R sienelē. Vaizdas iš V.



641. Perkasos Nr. 21 P sienelē. Vaizdas iš Š.



642. Perkasos Nr. 21 P sienelē. Vaizdas iš Š.





643. Perkasa Nr. 22 vieta nuniveliavus paviršių iki 1,1 m gylio. Vaizdas iš P.



644. Perkasa Nr. 22 – 0,2 m gylis. Vaizdas iš Š.





645. Perkasa Nr. 22 – 0,2 m gylis. Vaizdas iš R.



646. Perkasa Nr. 22 – 0,2 m gylis. Vaizdas iš R.



647. Perkasa Nr. 22 – 0,2 m gylis. Vaizdas iš Š.



648. Perkasa Nr. 22 – 0,4–0,5 m gylis. Vaizdas iš Š.





649. Perkasa Nr. 22 – 0,4–0,5 m gylis. Vaizdas iš R.



650. Perkasa Nr. 22 – pasiekus įžemį (0,7 m gylis). Vaizdas iš Š.





651. Perkasa Nr. 22 – pasiekus įžemį (0,7 m gylis). Vaizdas iš paukščio skrydžio (iš V pusės).



652. Perkasa Nr. 22 – pasiekus įžemį (0,7 m gylis). Vaizdas iš R.

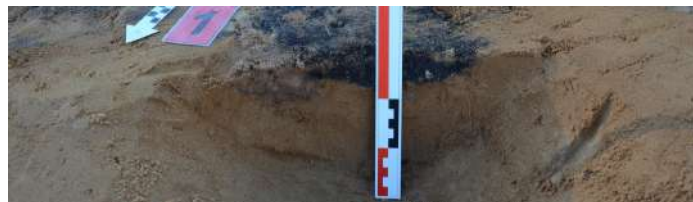


653. Perkasa Nr. 22 – pasiekus įžemį (0,7 m gylis). Vaizdas iš viršaus.





654. Perkasa Nr. 22 – objekts Nr. 126/1. Vaizdas iš Š.



655. Perkasa Nr. 22 – objekto Nr. 126/1 pjūvis. Vaizdas iš Š.



656. Perkasa Nr. 22 – objekts Nr. 127/2. Vaizdas iš Š.



657. Perkasa Nr. 22 – objekto Nr. 127/2 pjūvis. Vaizdas iš Š.



658. Perkasa Nr. 22 – objekts Nr. 128/3. Vaizdas iš Š.



659. Perkasa Nr. 22 – objekto Nr. 128/3 pjūvis. Vaizdas iš Š.



660. Perkasa Nr. 22 – objekts Nr. 129/4. Vaizdas iš Š.



661. Perkasa Nr. 22 – objekto Nr. 129/4 pjūvis. Vaizdas iš Š.



662. Perkasa Nr. 22 – objekts Nr. 130/5. Vaizdas iš Š.



663. Perkasa Nr. 22 – objekto Nr. 130/5 pjūvis. Vaizdas iš Š.





664. Perkasa Nr. 22 – objekts Nr. 117/6. Vaizdas iš R.



665. Perkasa Nr. 22 – objekts Nr. 131/7. Vaizdas iš Š.



666. Perkasa Nr. 22 – objekto Nr. 131/7 pjūvis. Vaizdas iš Š.



667. Perkasa Nr. 22 – objekts Nr. 132/8. Vaizdas iš Š.



668. Perkasa Nr. 22 – objekto Nr. 132/8 pjūvis. Vaizdas iš Š.



669. Perkasa Nr. 22 – objekts Nr. 133/9. Vaizdas iš Š.



670. Perkasa Nr. 22 – objekto Nr. 133/9 pjūvis. Vaizdas iš Š.



671. Perkasa Nr. 22 – objekts Nr. 117/6 iširtas iki įžemio. Vaizdas iš R.



672. Perkasa Nr. 22 – objekts Nr. 131//7 ir 7/7 iširtas iki įžemio. Vaizdas iš ŠR.



673. Perkasa Nr. 22 – atidengta į perkasą patenkanti krosnies Nr. K1 dalis. Vaizdas iš PR





674. Perkasa Nr. 22 – iširta iki žemio. Vaizdas iš Š.



675. Perkasa Nr. 22 – iširta iki žemio. Vaizdas iš R.



676. Perkamos Nr. 22 P sienelė. Vaizdas iš Š.





677. Perkasa Nr. 23 vieta nuniveliavus paviršių iki 1,3 m gylio. Centre objektas Nr. 368. Vaizdas iš P.



678. Perkasa Nr. 23 – 0,2 m gylis. Vaizdas iš Š.





679. Perkasa Nr. 23 – XIX–XX a. laikotarpio duobė – objektas Nr. 368. Vaizdas iš Š.



680. Perkasa Nr. 23 – 0,4–0,5 m gylis. Vaizdas iš Š.





681. Perkasa Nr. 23 – 0,4–0,5 m gylis. Vaizdas iš viršaus.



682. Perkasa Nr. 23 – pasiekus įžemį (0,6–0,8 m gylis). Vaizdas iš Š.





683. Perkasa Nr. 23 – pasiekus žemę (0,6–0,8 m gylis). Vaizdas iš Š.



684. Perkasa Nr. 23 – objektas Nr. 134/1. Vaizdas iš Š.



685. Perkasa Nr. 23 – objekto Nr. 134/1 pjūvis. Vaizdas iš Š.



686. Perkasa Nr. 23 – objektas Nr. 135/2. Vaizdas iš Š.



687. Perkasa Nr. 23 – objekto Nr. 135/2 pjūvis. Vaizdas iš Š.





688. Perkasa Nr. 23 – objektai Nr. 136/3–137/4. Vaizdas iš Š.



689. Perkasa Nr. 23 – objekto Nr. 136/3 pjūvis. Vaizdas iš Š.



690. Perkasa Nr. 23 – objekto Nr. 137/4 pjūvis. Vaizdas iš Š.



691. Perkasa Nr. 23 – objektas Nr. 138/5. Vaizdas iš Š.



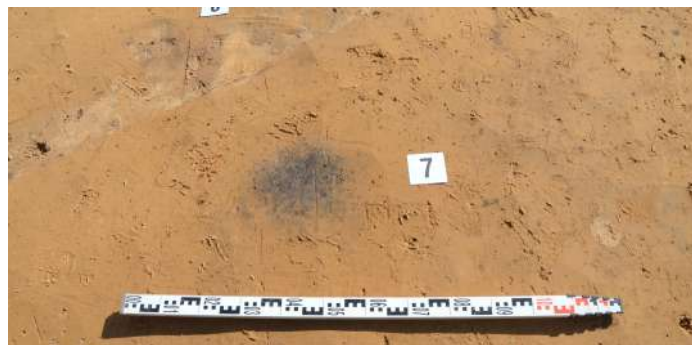
692. Perkasa Nr. 23 – objekto Nr. 138/5 pjūvis. Vaizdas iš Š.



693. Perkasa Nr. 23 – objektas Nr. 139/6. Vaizdas iš Š.



694. Perkasa Nr. 23 – objekto Nr. 139/6 pjūvis. Vaizdas iš Š.



695. Perkasa Nr. 23 – objektas Nr. 140/7. Vaizdas iš Š.





696. Perkasa Nr. 23 – objekto Nr. 140/7 pjūvis. Vaizdas iš Š.



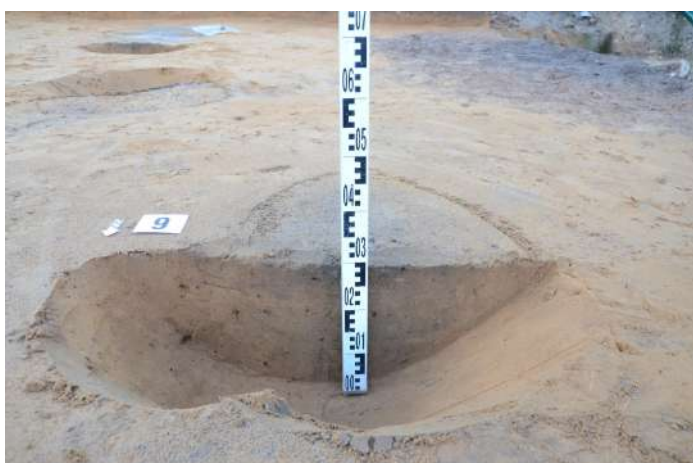
697. Perkasa Nr. 23 – objektas Nr. 141/8. Vaizdas iš Š.



698. Perkasa Nr. 23 – objekto Nr. 141/8 pjūvis. Vaizdas iš PR.



699. Perkasa Nr. 23 – objektas Nr. 142/9. Vaizdas iš Š.



700. Perkasa Nr. 23 – objekto Nr. 142/9 pjūvis. Vaizdas iš Š.



701. Perkasa Nr. 23 – objektai Nr. 143/10–147/14. Vaizdas iš Š.



702. Perkasa Nr. 23 – objekto Nr. 143/10 pjūvis. Vaizdas iš



703. Perkasa Nr. 23 – objekto Nr. 144/11 pjūvis. Vaizdas iš



V.



704. Perkasa Nr. 23 – objekto Nr. 145/12 pjūvis. Vaizdas iš ŠR.

Š.



705. Perkasa Nr. 23 – objektų Nr. 146/13–147/14 pjūvis. Vaizdas iš ŠV.



706. Perkasa Nr. 23 – objektai Nr. 148/15–152/19. Vaizdas iš Š.



707. Perkasa Nr. 23 – objekto Nr. 148/15 pjūvis. Vaizdas iš R.



708. Perkasa Nr. 23 – objekto Nr. 149/16 pjūvis. Vaizdas iš R.



709. Perkasa Nr. 23 – objektų Nr. 150/17–151/18 pjūvis. Vaizdas iš ŠV.



710. Perkasa Nr. 23 – objekto Nr. 152/19 pjūvis. Vaizdas iš R.



711. Perkasa Nr. 23 – objektai Nr. 148/15–154/21. Vaizdas iš Š.





712. Perkasa Nr. 23 – objekto Nr. 153/20 pjūvis. Vaizdas iš R.



713. Perkasa Nr. 23 – objekto Nr. 154/21 pjūvis. Vaizdas iš Š.



714. Perkasa Nr. 23 – objekto Nr. 155/22 pjūvis. Vaizdas iš PR.



715. Perkasa Nr. 23 – į perkasą Nr. 23 patenkanti rūšio Nr. P1 dalis. Vaizdas iš R.



716. Perkasa Nr. 23 – iširta į perkasą Nr. 23 patenkanti rūšio Nr. P1 dalis. Vaizdas iš R.





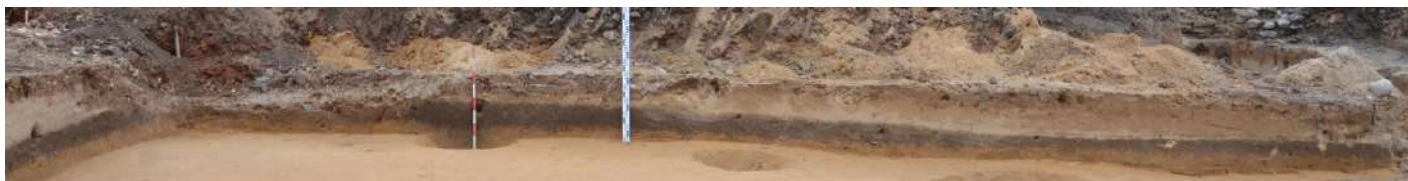
717. Perkasa Nr. 23 – ištirta iki žemio. Vaizdas iš ŠV.



718. Perkasa Nr. 23 – ištirta iki žemio. Vaizdas iš viršaus.



719. Perkastos Nr. 23 R sienelė. Vaizdas iš V.



720. Perkastos Nr. 23 P sienelė. Vaizdas iš Š.





721. Perkasa Nr. 24 vieta nuniveliavus paviršių iki 1,3 m gylio. Vaizdas iš Š.



722. Perkasa Nr. 24 vieta nuniveliavus paviršių iki 1,3 m gylio. Vaizdas iš Š.



723. Perkasa Nr. 24 – 0,2 m gylis. Vaizdas iš Š.



724. Perkasa Nr. 24 – griuvenos PV kampe (0,2 m gylis). Vaizdas iš Š.



725. Perkasa Nr. 24 – suardyti sluoksniai perkaso ŠV dalyje (0,2 m gylis). Vaizdas iš R.





726. Perkasa Nr. 24 – 0,2–0,6 m gylis. Vaizdas iš Š.



727. Perkasa Nr. 24 – 0,2–0,6 m gylis. Vaizdas iš R.



728. Perkasa Nr. 24 – buvusio garažo duobės fragm. (0,2–0,6 m gylis). Vaizdas iš R.



729. Perkasa Nr. 24 – 0,2–0,6 m gylis. Vaizdas iš viršaus.





730. Perkasa Nr. 24 – pasiekus įžemį (0,6–0,8 m gyliš). Vaizdas iš ŠR.



731. Perkasa Nr. 24 – pasiekus įžemį (0,6–0,8 m gyliš). Vaizdas iš paukščio skrydžio (Š pusės).



732. Perkasa Nr. 24 – rieduliai PV perkamos kampe. Vaizdas iš Š.



733. Perkasa Nr. 24 – rieduliai PV perkamos kampe. Vaizdas iš Š.





734. Perkasa Nr. 24 – buvusio garažo duobės fragm. (0,8 m gylis). Vaizdas iš R.



735. Perkasa Nr. 24 – buvusio garažo duobės fragm. (0,8 m gylis). Vaizdas iš Š.



736. Perkasa Nr. 24 – objektas Nr. 156/1. Vaizdas iš Š.



737. Perkasa Nr. 24 – objekto Nr. 156/1 pjūvis. Vaizdas iš Š.



738. Perkasa Nr. 24 – 157/2–160/5. Vaizdas iš Š.



739. Perkasa Nr. 24 – objekto Nr. 157/2 pjūvis. Vaizdas iš Š.





740. Perkasa Nr. 24 – objekto Nr. 158/3 pjūvis. Vaizdas iš Š.



741. Perkasa Nr. 24 – objekto Nr. 159/4 pjūvis. Vaizdas iš Š.



742. Perkasa Nr. 24 – objekto Nr. 160/5 pjūvis. Vaizdas iš Š.



743. Perkasa Nr. 24 – objektas Nr. 161/6. Vaizdas iš Š.



744. Perkasa Nr. 24 – objekto Nr. 161/6 pjūvis. Vaizdas iš Š.



745. Perkasa Nr. 24 – objektas Nr. 162/7. Vaizdas iš Š.





746. Perkasa Nr. 24 – objekto Nr. 162/7 pjūvis. Vaizdas iš Š.



747. Perkasa Nr. 24 – objekto Nr. 163/8 pjūvis. Vaizdas iš Š.



748. Perkasa Nr. 24 – objektas Nr. 164/9. Vaizdas iš Š.



749. Perkasa Nr. 24 – objekto Nr. 164/9 pjūvis. Vaizdas iš Š.



750. Perkasa Nr. 24 – objektas Nr. 165/10. Vaizdas iš Š.



751. Perkasa Nr. 24 – objektas Nr. 165/10 iširtas iki įžemio. Vaizdas iš Š.





752. Perkasa Nr. 24 – objektai Nr. 166/11–169/14.  
Vaizdas iš Š.



753. Perkasa Nr. 24 – objekto Nr. 166/11 pjūvis. Vaizdas iš Š.



754. Perkasa Nr. 24 – objekto Nr. 167/12 pjūvis. Vaizdas iš Š.



755. Perkasa Nr. 24 – objekto Nr. 168/13 pjūvis. Vaizdas iš P.



756. Perkasa Nr. 24 – objekto Nr. 169/14 pjūvis. Vaizdas iš Š.



757. Perkasa Nr. 24 – objekto Nr. 170/15 pjūvis. Vaizdas iš Š.





758. Perkasa Nr. 24 – ištirta iki žemio. Vaizdas iš Š.



759. Perkasa Nr. 24 – ištirta iki žemio. Vaizdas iš R.



760. Perkasa Nr. 24 – ištirta iki žemio. Vaizdas iš V.



761. Perkastos Nr. 24 P sienelė. Vaizdas iš Š.



762. Perkasos Nr. 24 P sienelė. Vaizdas iš Š.



763. Perkasos Nr. 24 P sienelė. Vaizdas iš Š.





764. Perkasa Nr. 25 vieta nuniveliavus paviršių iki 1,3 m gylio. Vaizdas iš R.



765. Perkasa Nr. 25 – 0,2 m gylis. Vaizdas iš V.



766. Perkasa Nr. 25 – 0,2 m gylis. Vaizdas iš R.



767. Perkasa Nr. 25 – 0,4–0,6 m gylis. Vaizdas iš V.



768. Perkasa Nr. 25 – 0,4–0,6 m gylis. Vaizdas iš viršaus.





769. Perkasa Nr. 25 – pasiekus įžemį (0,6–1 m gylis). Vaizdas iš paukščio skrydžio (Š pusės).



770. Perkasa Nr. 25 – pasiekus įžemį (0,6–1 m gylis). Vaizdas iš viršaus.



771. Perkasa Nr. 25 – 1–1,2 m gylis. Vaizdas iš V.

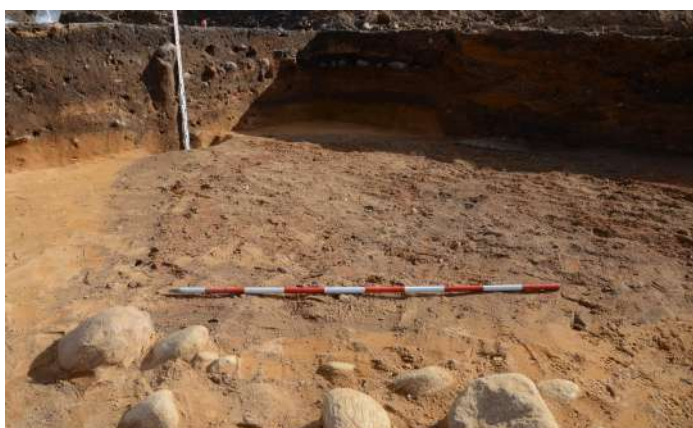


772. Perkasa Nr. 25 – 1–1,2 m gilyje aptikti buvusio garažo fragm. Vaizdas iš Š.





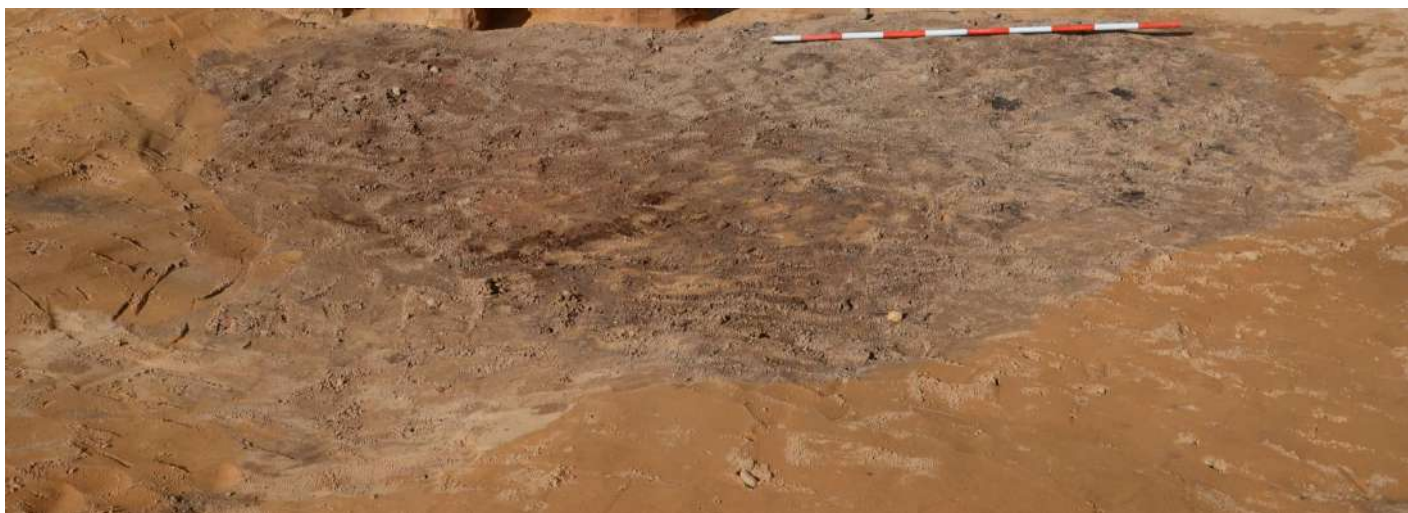
773. Perkasa Nr. 25 – 1–1,2 m gylis. Vaizdas iš paukščio skrydžio (Š pusės).



774. Perkasa Nr. 25 – objektas Nr. 171/1. Vaizdas iš ŠV.



775. Perkasa Nr. 25 – objekto Nr. 171/1 pjūvis. Vaizdas iš ŠR.



776. Perkasa Nr. 25 – objektai Nr. 173/4 ir 19/5. Vaizdas iš P.



777. Perkasa Nr. 25 – objektas Nr. 172/3. Vaizdas iš V.



778. Perkasa Nr. 25 – objekto Nr. 172/3 pjūvis. Vaizdas iš V.





779. Perkasa Nr. 25 – objekto Nr. 173/4 pjūvis. Vaizdas iš P.



780. Perkasa Nr. 25 – objektas Nr. 15/1. Vaizdas iš V.



781. Perkasa Nr. 25 – objekto Nr. 15/1 pjūvis. Vaizdas iš V.



782. Perkasa Nr. 25 – tiriant objektą Nr. 171/1 nuvirto dalis P sienelės. Vaizdas iš Š.



783. Perkasa Nr. 25 – iširta iki įžemio. Vaizdas iš V.





784. Perkasos Nr. 25 R sienelē. Centre objekto 106/7 pjūvis. Vaizdas iš V.



785. Perkasos Nr. 25 P sienelē. Vaizdas iš Š.





786. Perkasa Nr. 26 vieta nuniveliavus paviršių iki 1,3 m gylis. Vaizdas iš R.



787. Perkasa Nr. 26 – 0,4 m gylis. Vaizdas iš R.



788. Perkasa Nr. 26 – 0,8 m gylis. Vaizdas iš Š.



789. Perkasa Nr. 26 – 0,8 m gylis. Vaizdas iš R.



790. Perkasa Nr. 26 – 0,8 m gylis. Vaizdas iš P.





791. Perkasa Nr. 26 – pasiekus įžemį (1,2 m gylis). Vaizdas iš Š.



792. Perkasa Nr. 26 – pasiekus įžemį (1,2 m gylis). Vaizdas iš paukščio skrydžio (V pusės).





793. Perkasa Nr. 26 – objekts Nr. 174/1. Vaizdas iš Š.



794. Perkasa Nr. 26 – objekto Nr. 174/1 pjūvis. Vaizdas iš ŠV.



795. Perkasa Nr. 26 – objektai Nr. 175/2–176/3. Vaizdas iš Š.



796. Perkasa Nr. 26 – objekto Nr. 175/2 pjūvis. Vaizdas iš



797. Perkasa Nr. 26 – objekto Nr. 176/3 pjūvis. Vaizdas iš Š.



šv.



798. Perkasa Nr. 26 – objektas Nr. 106/7. Vaizdas iš ŠR.



799. Perkasa Nr. 26 – iširta iki įžemio. Vaizdas iš ŠV.



800. Perkastos Nr. 26 R sienelė (P kampe objektas Nr. 369). Vaizdas iš V.



801. Perkastos Nr. 26 P sienelė. Vaizdas iš Š.



802. Perkasos Nr. 26 P sienelė. Vaizdas iš Š.





803. Perkasa Nr. 27 vieta nuniveliavus paviršių iki 1,3 m gylio. Vaizdas iš P.



804. Perkasa Nr. 27 – 0,3–0,4 m gylis. Vaizdas iš V.





805. Perkasa Nr. 27 – pasiekus įžemį (0,5–0,6 m gylis). Vaizdas iš paukščio skrydžio (R pusės).



806. Perkasa Nr. 27 – pasiekus įžemį (0,5–0,6 m gylis). Vaizdas iš V.





807. Perkasa Nr. 27 – objektai Nr. 177/1–182/6. Vaizdas iš Š.



808. Perkasa Nr. 27 – objekto Nr. 177/1 pjūvis. Vaizdas iš Š.



809. Perkasa Nr. 27 – objekto Nr. 180/4 pjūvis. Vaizdas iš ŠR.

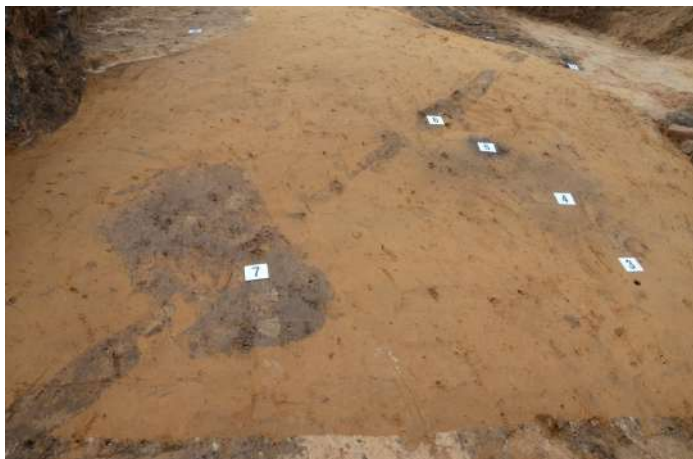


810. Perkasa Nr. 27 – objekto Nr. 181/5 pjūvis. Vaizdas iš ŠV.



811. Perkasa Nr. 27 – objekto Nr. 182/6 pjūvis. Vaizdas iš ŠR.





812. Perkasa Nr. 27 – objekts Nr. 183/7. Vaizdas iš Š.



813. Perkasa Nr. 27 – objekto Nr. 183/7 pjūvis. Vaizdas iš Š.



814. Perkasa Nr. 27 – objekts Nr. 184/8. Vaizdas iš V.



815. Perkasa Nr. 27 – objekto Nr. 184/8 pjūvis. Vaizdas iš V.



816. Perkasa Nr. 27 – objekto Nr. 184/8 pjūvis. Vaizdas iš V.



817. Perkasa Nr. 27 – objekts Nr. 184/8 iširtas iki įžemio. Vaizdas iš V.



818. Perkasa Nr. 27 – objektai Nr. 185/9–188/12. Vaizdas iš Š.



819. Perkasa Nr. 27 – objekto Nr. 185/9 pjūvis. Vaizdas iš Š.





820. Perkasa Nr. 27 – objekto Nr. 186/10 pjūvis. Vaizdas iš Š.



821. Perkasa Nr. 27 – objekto Nr. 186/10 pjūvis. Vaizdas iš Š.



822. Perkasa Nr. 27 – objekto Nr. 188/12 pjūvis. Vaizdas iš ŠV.



823. Perkasa Nr. 27 – objekto Nr. 189/13 pjūvis. Vaizdas iš V.



824. Perkasa Nr. 27 – iširta iki žemio. Vaizdas iš Š.





825. Perkasos Nr. 27 R sienelė. Vaizdas iš V.



826. Perkasos Nr. 27 R sienelė. Vaizdas iš V.



827. Perkasos Nr. 27 P sienelė. Vaizdas iš Š.

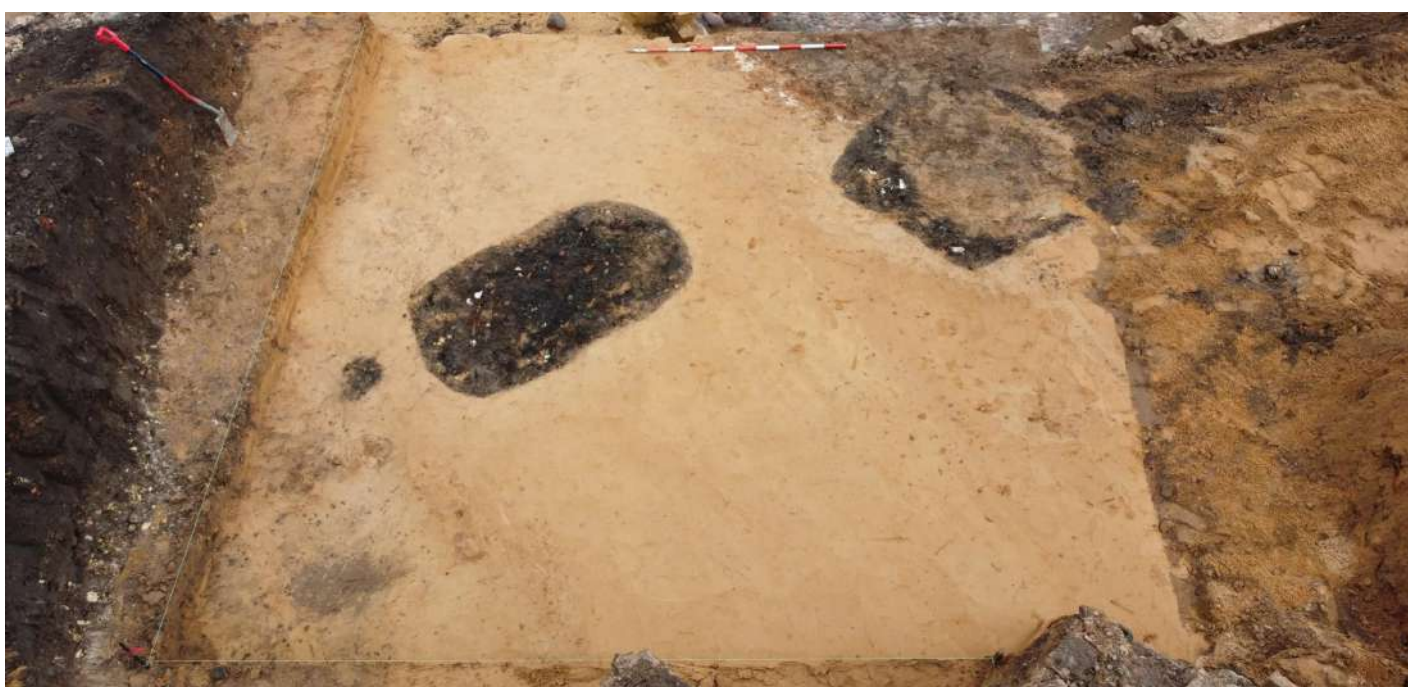


828. Perkasos Nr. 27 P sienelė. Vaizdas iš Š.





829. Perkastos Nr. 28 vieta nuniveliavus paviršių iki 1–1,1 m gylio. Vaizdas iš R.



830. Perkasa Nr. 28 – 0,2 m gylis. Vaizdas iš paukščio skrydžio (P pusės).





831. Perkasa Nr. 28 – 0,4 m gylis. Vaizdas iš viršaus.



832. Perkasa Nr. 28 – pasiekus įžemį (0,6 m gylis). Vaizdas iš R.





833. Perkasa Nr. 28 – pasiekus įžemį (0,6 m gylis). Vaizdas iš viršaus.



834. Perkasa Nr. 28 – ištirta į perkasą Nr. 28 patenkanti rūšio Nr. P1 dalis. Vaizdas iš P.



835. Perkasa Nr. 28 – objektas Nr. 190/1. Vaizdas iš R.



836. Perkasa Nr. 28 – objekto Nr. 190/1 pjūvis. Vaizdas iš R.



837. Perkasa Nr. 28 – objektas Nr. 191/2. Vaizdas iš R.



838. Perkasa Nr. 28 – objekto Nr. 191/2 pjūvis. Vaizdas iš R.



839. Perkasa Nr. 28 – objektai Nr. 192/3–194/5. Vaizdas iš R.





840. Perkasa Nr. 28 – objekto Nr. 192/3 pjūvis. Vaizdas iš R.



841. Perkasa Nr. 28 – objekto Nr. 193/4 pjūvis. Vaizdas iš R.



842. Perkasa Nr. 28 – objekto Nr. 194/5 pjūvis. Vaizdas iš R.



843. Perkasa Nr. 28 – objektai Nr. 195/6–198/9. Vaizdas iš Š.



844. Perkasa Nr. 28 – objekto Nr. 195/6 pjūvis. Vaizdas iš Š.



845. Perkasa Nr. 28 – objekto Nr. 196/7 pjūvis. Vaizdas iš V.



846. Perkasa Nr. 28 – objekto Nr. 197/8 pjūvis. Vaizdas iš Š.



847. Perkasa Nr. 28 – objekto Nr. 198/9 pjūvis. Vaizdas iš Š.





848. Perkasa Nr. 28 – ištirta iki žemio. Vaizdas iš R.



849. Perkamos Nr. 28 P sienelė. Vaizdas iš Š.



850. Perkamos Nr. 28 V sienelė. Vaizdas iš R.





851. Perkasa Nr. 29 vieta nuniveliavus paviršių iki 1–1,1 m gylio. Vaizdas iš R.



852. Perkasa Nr. 29 – 0,3–0,4 m gylis. Vaizdas iš P.





853. Perkasa Nr. 29 – pasiekus įžemį (0,5 m gylis). Vaizdas iš R.



854. Perkasa Nr. 29 – pasiekus įžemį (0,5 m gylis). Vaizdas iš viršaus.



855. Perkasa Nr. 29 – objektas Nr. 199/1. Vaizdas iš Š.



856. Perkasa Nr. 29 – objekto Nr. 199/1 pjūvis. Vaizdas iš P.





857. Perkasa Nr. 29 – objektai Nr. 200/2–201/3. Vaizdas iš P.



858. Perkasa Nr. 29 – objekto Nr. 200/2 pjūvis. Vaizdas iš R.



859. Perkasa Nr. 29 – objekto Nr. 201/3 pjūvis. Vaizdas iš V.



860. Perkasa Nr. 29 – objektai Nr. 202/4–203/5. Vaizdas iš Š.



861. Perkasa Nr. 29 – objekto Nr. 202/4 pjūvis. Vaizdas iš Š.



862. Perkasa Nr. 29 – objekto Nr. 203/5 pjūvis. Vaizdas iš Š.



863. Perkasa Nr. 29 – objekto Nr. 204/6 pjūvis. Vaizdas iš Š.





864. Perkasa Nr. 29 – ištirta iki žemio. Vaizdas iš V.



865. Perkastos Nr. 29 R sienelės pjūvis. Vaizdas iš V.



866. Perkastos Nr. 29 P sienelės pjūvis. Vaizdas iš Š.





867. Perkasa Nr. 30 vieta nuniveliavus paviršių iki 1,3 m gylio. Vaizdas iš ŠR.



868. Perkasa Nr. 30 – 0,3–0,4 m gylis. Vaizdas iš ŠR.



869. Perkasa Nr. 30 – pasiekus įžemį (0,5–0,6 m gylis). Vaizdas iš Š.



870. Perkasa Nr. 30 – pasiekus įžemį (0,5–0,6 m gylis). Vaizdas iš viršaus.





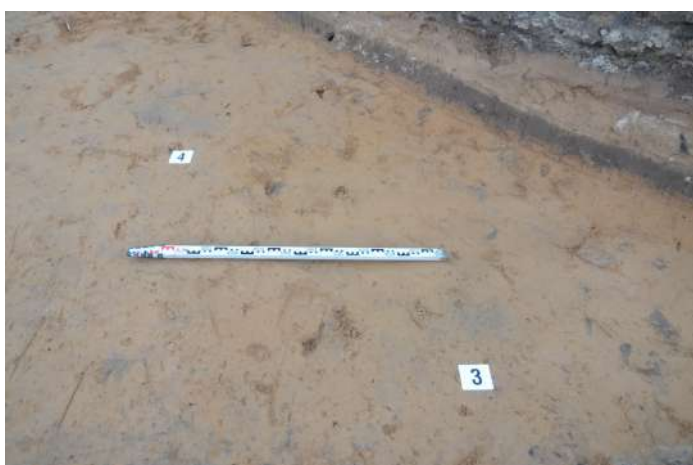
871. Perkasa Nr. 30 – objektai Nr. 205/1–206/2 ir 209/5. Vaizdas iš Š.



872. Perkasa Nr. 30 – objekto Nr. 205/1 pjūvis. Vaizdas iš Š.



873. Perkasa Nr. 30 – objekto Nr. 206/2 pjūvis. Vaizdas iš Š.



874. Perkasa Nr. 30 – objektai Nr. 207/3–208/4. Vaizdas iš Š.



875. Perkasa Nr. 30 – objekto Nr. 207/3 pjūvis. Vaizdas iš Š.





876. Perkasa Nr. 30 – objekto Nr. 208/4 pjūvis. Vaizdas iš Š.



877. Perkasa Nr. 30 – objekto Nr. 209/5 pjūvis. Vaizdas iš Š.



878. Perkasa Nr. 30 – objektai Nr. 210/6–212/8. Vaizdas iš Š.



879. Perkasa Nr. 30 – objekto Nr. 210/6 pjūvis (nuotraukoje pažymėta numeriu 7). Vaizdas iš Š.



880. Perkasa Nr. 30 – objekto Nr. 211/7 pjūvis. Vaizdas iš Š.



881. Perkasa Nr. 30 – objekto Nr. 212/8 pjūvis. Vaizdas iš ŠR.



882. Perkasa Nr. 30 – objektas Nr. 213/9. Vaizdas iš Š.



883. Perkasa Nr. 30 – objekto Nr. 213/9 pjūvis. Vaizdas iš V.





884. Perkasa Nr. 30 – objekts Nr. 214/10. Vaizds iš Š.



885. Perkasa Nr. 30 – objekto Nr. 214/10 pjūvis. Vaizds iš ŠV.



886. Perkasa Nr. 30 – ištirta iki žemio. Vaizdas iš ŠV.



887. Perkasa Nr. 30 – ištirta iki žemio. Vaizdas iš ŠV.



888. Perkaso Nr. 30 R sienelė. Vaizdas iš V.



889. Perkaso Nr. 30 R sienelė. Vaizdas iš V.



890. Perkaso Nr. 30 P sienelė. Vaizdas iš Š.



891. Perkaso Nr. 30 P sienelė. Vaizdas iš Š.



892. Perkaso Nr. 30 P sienelė. Vaizdas iš Š.



893.Perkasos Nr. 30 V sienelė. Vaizdas iš R.



894.Perkasos Nr. 30 V sienelė. Vaizdas iš R.





895. Gyvenamojo namo Nr. P3 fragmentai užpildyti griuvenomis, šiukšlėmis. Vaizdas iš ŠR.



896. Gyvenamojo namo Nr. P3 fragmentai užpildyti griuvenomis, šiukšlėmis. Vaizdas iš R.





897. Gyvenamojo namo Nr. P3 fragmentai – vaizdas iš viršaus.



898. Gyvenamojo namo Nr. P3 fragmentai – vaizdas iš PR.





899. Gyvenamojo namo Nr. P3 fragmentai – vaizdas iš V.



900. Gyvenamojo namo Nr. P3 fragmentai – patalpa 1. Vaizdas iš PR.





901. Gyvenamojo namo Nr. P3 fragmentai – patalpa 2.  
Vaizdas iš PV.



902. Gyvenamojo namo Nr. P1 fragmentai – patalpa 2.  
Vaizdas iš ŠV.



903. Gyvenamojo namo Nr. P3 fragmentai – patalpa 3. Vaizdas iš PR.



904. Gyvenamojo namo Nr. P3 fragmentai – patalpa 3.  
Vaizdas iš PV.



905. Gyvenamojo namo Nr. P3 fragmentai – patalpa 4.  
Vaizdas iš PV.





906. Perkasa Nr. 31 vieta nuniveliavus paviršių iki 1,3 m gylio. Vaizdas iš V.



907. Perkasa Nr. 31 – 0,2 m gylis. Vaizdas iš V.





908. Perkasa Nr. 31 – 0,2 m gylis. Vaizdas iš P.



909. Perkasa Nr. 31 – 0,6–0,7 m gylis (V dalyje). Vaizdas iš P.





910. Perkasa Nr. 31 – ištirta iki žemio. Vaizdas iš P.



911. Perkastos Nr. 31 Š sienelė. Vaizdas iš P.



912. Perkastos Nr. 31 R sienelė. Vaizdas iš V.



913.Perkasos Nr. 31 P sienelē. Vaizdas iġ Š.





914. Perkasa Nr. 32 vieta nuniveliavus paviršių iki 1,1 m gylio. Vaizdas iš R.

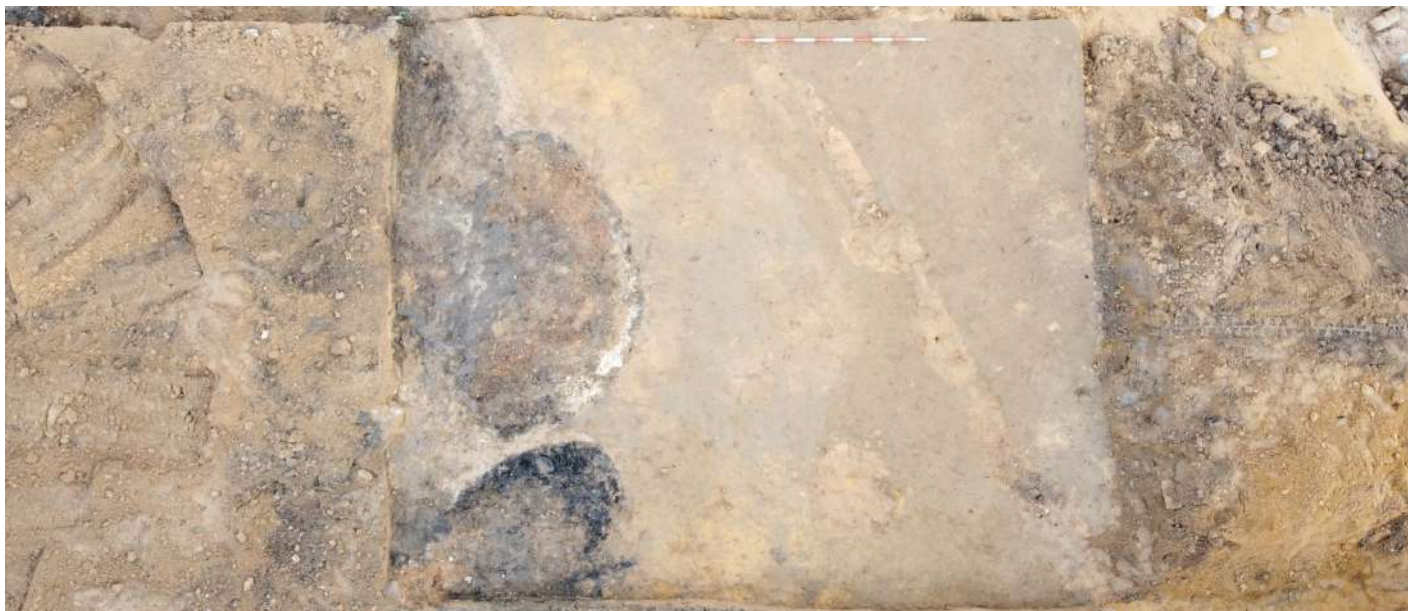


915. Perkasa Nr. 32 – 0,2 m gylis. Vaizdas iš V.



916. Perkasa Nr. 32 – 0,4 m gylis. Vaizdas iš R.





917. Perkasa Nr. 32 – 0,4 m gylis. Vaizdas iš viršaus.



918. Perkasa Nr. 32 – pasiekus įžemį (0,5–0,6 m gylis). Vaizdas iš R.





919. Perkasa Nr. 32 – pasiekus jzēmī (0,5–0,6 m gylis). Vaizdas iš viršaus.



920. Perkasa Nr. 32 – objekto Nr. 215/1 pjūvis. Vaizdas iš Š.



921. Perkasa Nr. 32 – objekto Nr. 216/2 pjūvis. Vaizdas iš Š.



922. Perkasa Nr. 32 – objekto Nr. 217/3 pjūvis. Vaizdas iš Š.



923. Perkasa Nr. 32 – objekto Nr. 218/4 pjūvis. Vaizdas iš Š.



924. Perkasa Nr. 32 – objekto Nr. 219/5 pjūvis. Vaizdas iš Š.



925. Perkasa Nr. 32 – objekto Nr. 220/6 pjūvis. Vaizdas iš Š.





926. Perkasa Nr. 32 – objekto Nr. 221/7 pjūvis. Vaizdas iš Š.



927. Perkasa Nr. 32 – objekto Nr. 222/8 pjūvis. Vaizdas iš Š.



928. Perkasa Nr. 32 – objektai Nr. 223/9–225/11. Vaizdas iš R.



929. Perkasa Nr. 32 – objekto Nr. 223/9 pjūvis. Vaizdas iš Š.



930. Perkasa Nr. 32 – objekto Nr. 224/10 pjūvis. Vaizdas iš R.





931. Perkasa Nr. 32 – objekto Nr. 225/11 pjūvis. Vaizdas iš PR.



932. Perkasa Nr. 32 – ištirta iki žemio. Vaizdas iš R.





933. Perkasa Nr. 32 – ištirta iki žemio. Vaizdas iš Š.



934. Perkaso Nr. 32 P sienelė. Vaizdas iš Š.





935. Perkasos Nr. 32 P sienelė. Vaizdas iš Š.



936. Perkasos Nr. 32 V sienelė. Vaizdas iš R.





937. Perkasa Nr. 33 vieta nuniveliavus paviršių iki 1–1,3 m gylio. Vaizdas iš R.



938. Perkasa Nr. 33 vieta nuniveliavus paviršių iki 1–1,3 m gylio. Vaizdas iš ŠV.



939. Perkasa Nr. 33 – 0,2 m gylis. Vaizdas iš V.





940. Perkasa Nr. 33 – 0,2 m gylis. Vaizdas iš R.



941. Perkasa Nr. 33 – pasiekus įžemį (0,4–0,6 m gylis). Vaizdas iš V.





942. Perkasa Nr. 33 – pasiekus įžemį (0,4–0,6 m gyliš). Vaizdas iš R.



943. Perkasa Nr. 33 – pasiekus įžemį (0,4–0,6 m gyliš). Vaizdas iš paukščio skrydžio (Š pusės).



944. Perkasa Nr. 33 – objektas Nr. 226/1. Vaizdas iš R.





945. Perkasa Nr. 33 – objekto Nr. 226/1 pjūvis. Vaizdas iš R.



946. Perkasa Nr. 33 – objektai Nr. 227/2–228/3. Vaizdas iš Š.



947. Perkasa Nr. 33 – objekto Nr. 227/2 pjūvis. Vaizdas iš Š.



948. Perkasa Nr. 33 – objekto Nr. 228/3 pjūvis. Vaizdas iš Š.



949. Perkasa Nr. 33 – objektas Nr. 65/4. Vaizdas iš P.



950. Perkasa Nr. 33 – objektas Nr. 235/17a (aptiktas po objektu Nr. 65/4). Vaizdas iš PR.



951. Perkasa Nr. 33 – objekto Nr. 237/17 pjūvis (aptiktas po objektu Nr. 65/4). Vaizdas iš PR.





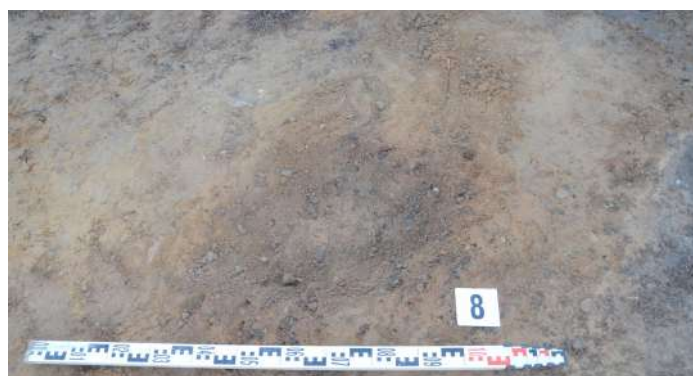
952. Perkasa Nr. 33 – objekts Nr. 66/5. Vaizdas iš P.



953. Perkasa Nr. 33 – objekts Nr. 229/7. Vaizdas iš P.



954. Perkasa Nr. 33 – objekto Nr. 229/7 pjūvis. Vaizdas iš Š.



955. Perkasa Nr. 33 – objekts Nr. 230/8. Vaizdas iš Š.



956. Perkasa Nr. 33 – objekto Nr. 230/8 pjūvis. Vaizdas iš Š.



957. Perkasa Nr. 33 – objekts Nr. 231/9. Vaizdas iš Š.



958. Perkasa Nr. 33 – objekto Nr. 231/9 pjūvis. Vaizdas iš V.



959. Perkasa Nr. 33 – objektai Nr. 67/6, 224/10. Vaizdas iš V.





960. Perkasa Nr. 33 – objekts Nr. 232/10. Vaizdas iš Š.



961. Perkasa Nr. 33 – objekto Nr. 232/10 pjūvis. Vaizdas iš ŠR.



962. Perkasa Nr. 33 – krosnelės Nr. 3.1 vieta. Vaizdas iš Š.



963. Perkasa Nr. 33 – krosnelės Nr. 3.2 vieta. Vaizdas iš V.



964. Perkasa Nr. 33 – objekts Nr. 233/15. Vaizdas iš Š.

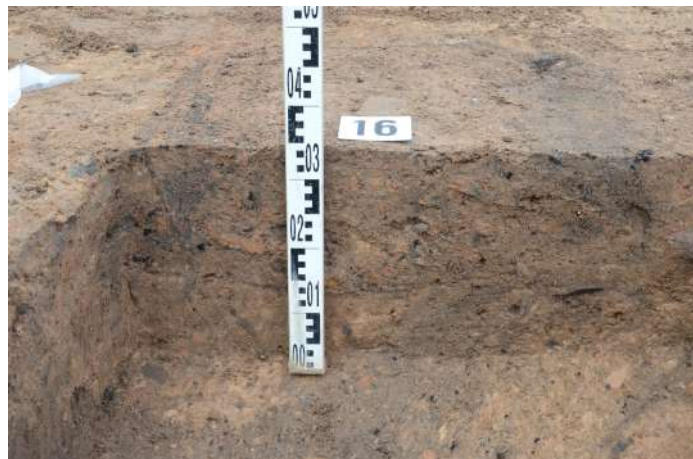


965. Perkasa Nr. 33 – objekto Nr. 233/15 pjūvis. Vaizdas iš Š.





966. Perkasa Nr. 33 – objektas Nr. 234/16. Vaizdas iš PR.



967. Perkasa Nr. 33 – objekto Nr. 234/16 pjūvis. Vaizdas iš PR.



968. Perkasa Nr. 33 – atvalius aptiktas krosnis ir ištyrus dalį objektų (neištirti objektai Nr. 226/1, 67/6, 224/10, 225/11, 235/17). Vaizdas iš R.





969. Perkasa Nr. 33 – atvalius aptiktas krosnis ir ištyrus dalį objektų (neištirti objektai Nr. 226/1, 67/6, 224/10, 225/11, 235/17).  
Vaizdas iš viršaus.



970. Perkastos Nr. 33 P sienelė. Vaizdas iš Š.



971. Perkastos Nr. 33 P sienelė. Vaizdas iš Š.





972. Perkasos Nr. 33 P sienelē. Vaizdas iš Š.



973. Perkasos Nr. 33 V sienelē. Vaizdas iš R.





974. Perkaso Nr. 33 V sienelė. Vaizdas iš R.



975. Perkasa Nr. 33 – ištyrus objektus Nr. 226/1, 67/6, 224/10, 225/11, 235/17). Vaizdas iš R.





976. Perkasa Nr. 33 – ištyrus objektus Nr. 226/1, 67/6, 224/10, 225/11, 235/17). Vaizdas iš V.





977. Krosnys Nr. K3.1–K3.2 – vaizdas iš PR.



978. Krosnys Nr. K3.1–K3.2 – vaizdas iš viršaus.





979.Krosnis Nr. K3.2 – vaizdas iš ŠV.



980.Krosnis Nr. K3.2 – vaizdas iš PV.





981. Krosnis Nr. K3.2 – pakuros užpildo pjūvis. Vaizdas iš ŠV.



982. Krosnis Nr. K3.1 – vaizdas iš ŠV.





983.Krosnis Nr. K3.1 – vaizdas iš ŠR.



984.Krosnis Nr. K3.1 – vidaus užpildo pjūvis. Vaizdas iš PV.



985.Krosnis Nr. K3.1 – ištyrus užpildą. Vaizdas iš Š.



986.Krosnis Nr. K3.2 – ištyrus užpildą. Vaizdas iš PV.





987. Krosnys Nr. K3.1–K3.2 – vaizdas iš Š.



988. Krosnys Nr. K3.1–K3.2 – vaizdas iš ŠR.





989. Perkasos Nr. 34 vieta nuniveliavus paviršių iki 0,8–1 m gylio. Vaizdas iš R.



990. Perkasos Nr. 34 vieta nuniveliavus paviršių iki 0,8–1 m gylio. Vaizdas iš Š.



991. Perkasos Nr. 34 vieta nuniveliavus paviršių iki 0,8–1 m gylio. Vaizdas iš ŠR.





992. Perkasa Nr. 34 – 0,4–0,6 m gylis. Vaizdas iš V.



993. Perkasa Nr. 34 – pasiekus įžemį (0,8–1 m gylis). Vaizdas iš V.





994. Perkasa Nr. 34 – pasiekus įžemį (0,8–1 m gylis). Vaizdas iš R.



995. Perkasa Nr. 34 – akmenų konstrukcija. Vaizdas iš ŠV.



996. Perkasa Nr. 34 – objektas Nr. 226/1. Vaizdas iš R.



997. Perkasa Nr. 34 – objekto Nr. 226/1 pjūvis. Vaizdas iš R.





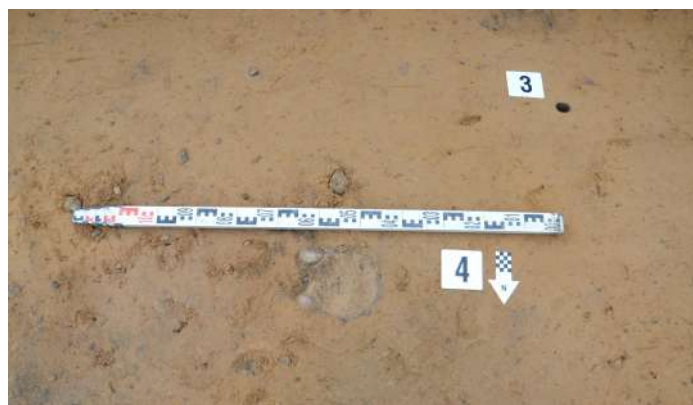
998. Perkasa Nr. 34 – objekts Nr. 236/2. Vaizdas iš P.



999. Perkasa Nr. 34 – objekto Nr. 236/2 pjūvis. Vaizdas iš P.



1000. Perkasa Nr. 34 – objekts Nr. 237/3. Vaizdas iš Š.



1001. Perkasa Nr. 34 – objekts Nr. 238/4. Vaizdas iš Š.



1002. Perkasa Nr. 34 – objekts Nr. 239/5. Vaizdas iš Š.

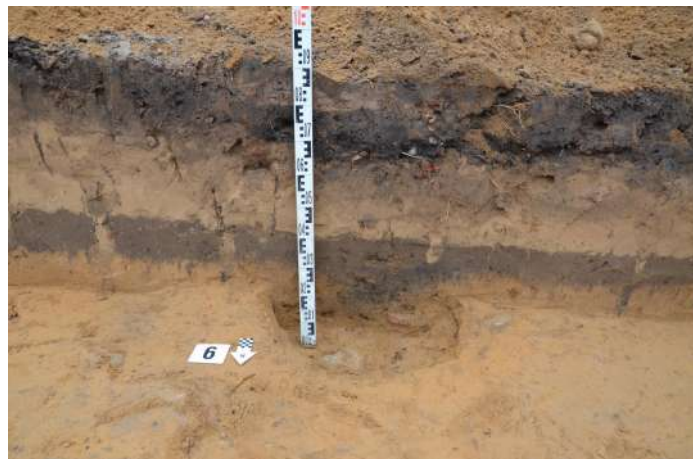


1003. Perkasa Nr. 34 – objekto Nr. 239/5 pjūvis. Vaizdas iš Š.





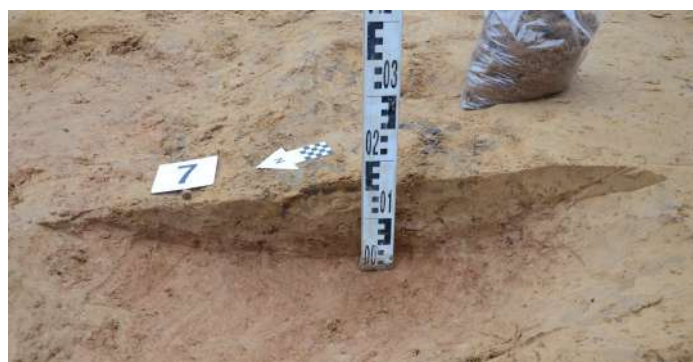
1004. Perkasa Nr. 34 – objekts Nr. 240/6. Vaizdas iš Š.



1005. Perkasa Nr. 34 – objekto Nr. 240/6 pjūvis. Vaizdas iš Š.



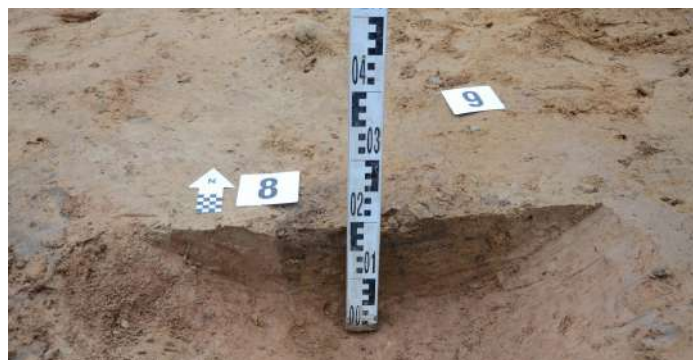
1006. Perkasa Nr. 34 – objekts Nr. 241/7. Vaizdas iš P.



1007. Perkasa Nr. 34 – objekto Nr. 241/7 pjūvis. Vaizdas iš V.



1008. Perkasa Nr. 34 – objektai Nr. 242/8–243/9. Vaizdas iš V.



1009. Perkasa Nr. 34 – objekto Nr. 242/8 pjūvis. Vaizdas iš P.



1010. Perkasa Nr. 34 – objekto Nr. 243/9 pjūvis. Vaizdas iš Š.



1011. Perkasa Nr. 34 – objekts Nr. 244/10. Vaizdas iš R.





1012. Perkasa Nr. 34 – objekto Nr. 244/10 pjūvis. Vaizdas iš P.



1013. Perkasa Nr. 34 – objekto Nr. 244/10 ištirtas iki įžemio. Vaizdas iš PR.



1014. Perkasa Nr. 34 – objektas Nr. 255/11 (nuotraukoje pažymėta numeriu 10). Vaizdas iš P.



1015. Perkasa Nr. 34 – objekto Nr. 255/11 pjūvis. Vaizdas iš Š.



1016. Perkasa Nr. 34 – objekto Nr. 255/11 ištirtas iki įžemio. Vaizdas iš R.



1017. Perkasa Nr. 34 – objektai Nr. 245/11–246/12. Vaizdas iš Š.



1018. Perkasa Nr. 34 – objekto Nr. 245/11 pjūvis. Vaizdas iš Š.



1019. Perkasa Nr. 34 – objekto Nr. 246/12 pjūvis. Vaizdas iš Š.





1020. Perkasa Nr. 34 – objekts Nr. 247/13. Vaizdas iš Š.



1021. Perkasa Nr. 34 – objekto Nr. 247/13 pjūvis. Vaizdas iš V.



1022. Perkasa Nr. 34 – objekts Nr. 248/14. Vaizdas iš Š.



1023. Perkasa Nr. 34 – objekto Nr. 248/14 pjūvis. Vaizdas iš Š.



1024. Perkasa Nr. 34 – objekts Nr. 249/15. Vaizdas iš PV.



1025. Perkasa Nr. 34 – objekto Nr. 249/15 pjūvis. Vaizdas iš PV.





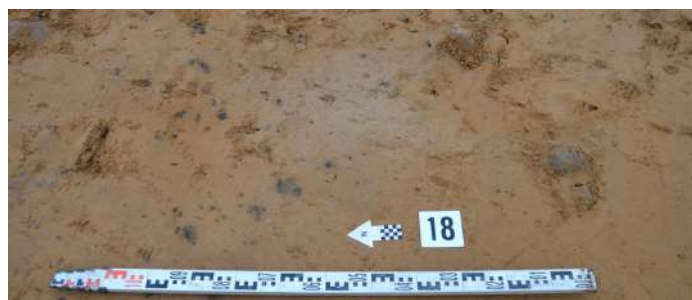
1026. Perkasa Nr. 34 – objektai Nr. 250/16–251/17. Vaizdas iš V.



1027. Perkasa Nr. 34 – objekto Nr. 250/16 pjūvis. Vaizdas iš Š.



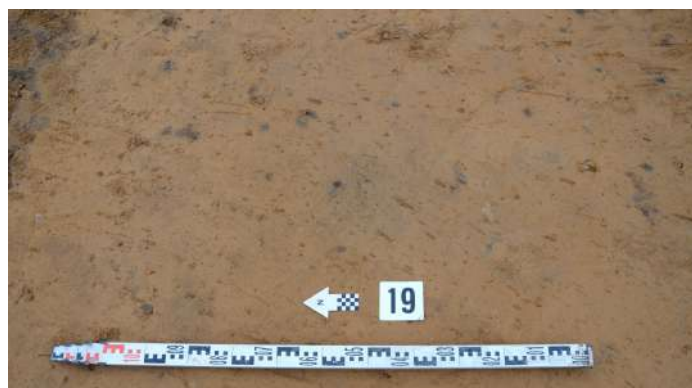
1028. Perkasa Nr. 34 – objekto Nr. 251/17 pjūvis. Vaizdas iš Š.



1029. Perkasa Nr. 34 – objektas Nr. 252/18. Vaizdas iš V.



1030. Perkasa Nr. 34 – objekto Nr. 252/18 pjūvis. Vaizdas iš Š.



1031. Perkasa Nr. 34 – objektas Nr. 253/19. Vaizdas iš V.



1032. Perkasa Nr. 34 – objekto Nr. 253/19 pjūvis. Vaizdas iš Š.



1032. 1. Perkasa Nr. 34 – objekto Nr. 254/20 pjūvis. Vaizdas iš Š.





1033. Perkasa Nr. 34 – ištirta iki žemio. Vaizdas iš V.



1033.1 Perkasa Nr. 34 – iki žemio ištirta R perkastos dalis. Vaizdas iš R.





1034. Perkasos Nr. 34 P sienelē. Vaizds iš Š.



1035. Perkasos Nr. 34 P sienelē. Vaizds iš Š.



1036. Perkasos Nr. 34 PV sienelē. Vaizds iš R.





1037. Krosnis Nr. K6 – vaizdas iš ŠV.



1038. Krosnis Nr. K6 – vaizdas iš viršaus.





1039. Krosnis Nr. K6 – užpildo pjūvis. Vaizdas iš ŠV.



1040. Krosnis Nr. K6 – vidaus vaizdas iš ŠV.



1041. Krosnis Nr. K6 – vidaus vaizdas iš ŠR.



1042. Krosnis Nr. K6 – vidaus vaizdas iš PR.



1043. Krosnis Nr. K6 – vidaus vaizdas iš PV.





1044. Krosnis Nr. K6 – vaizdas iš ŠV.





1045. Perkaso Nr. 35 vieta nuniveliavus paviršių iki 0,8–1 m gylio. Vaizdas iš R.



1046. Perkasa Nr. 35 – 0,3–0,4 m gylis. Vaizdas iš R.





1047. Perkasa Nr. 35 – 0,3–0,4 m gylis. Vaizdas iš V.



1048. Perkasa Nr. 35 – 0,6 m gylis. Vaizdas iš V.





1049. Perkasa Nr. 35 – 0,6 m gylis. Vaizdas iš R.



1050. Perkasa Nr. 35 – plytų konstrukcija. Vaizdas iš R.



1051. Perkasa Nr. 35 – akmenų konstrukcija. Vaizdas iš R.



1052. Perkasa Nr. 35 – akmenų konstrukcija. Vaizdas iš ŠR.

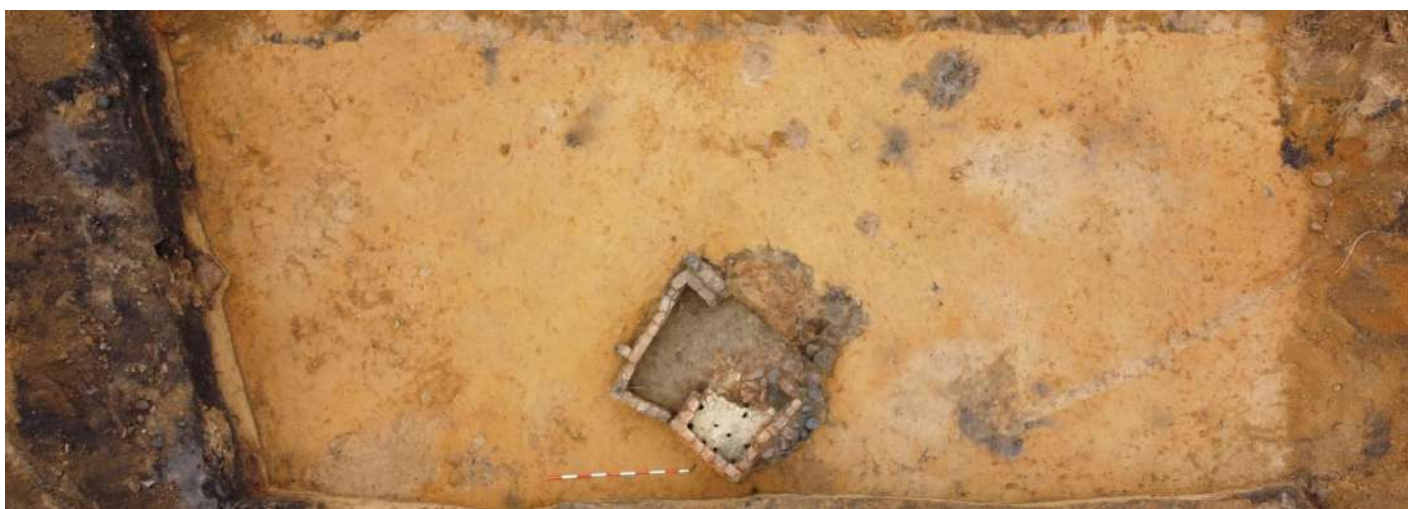


1053. Perkasa Nr. 35 – akmenų konstrukcija. Vaizdas iš Š.



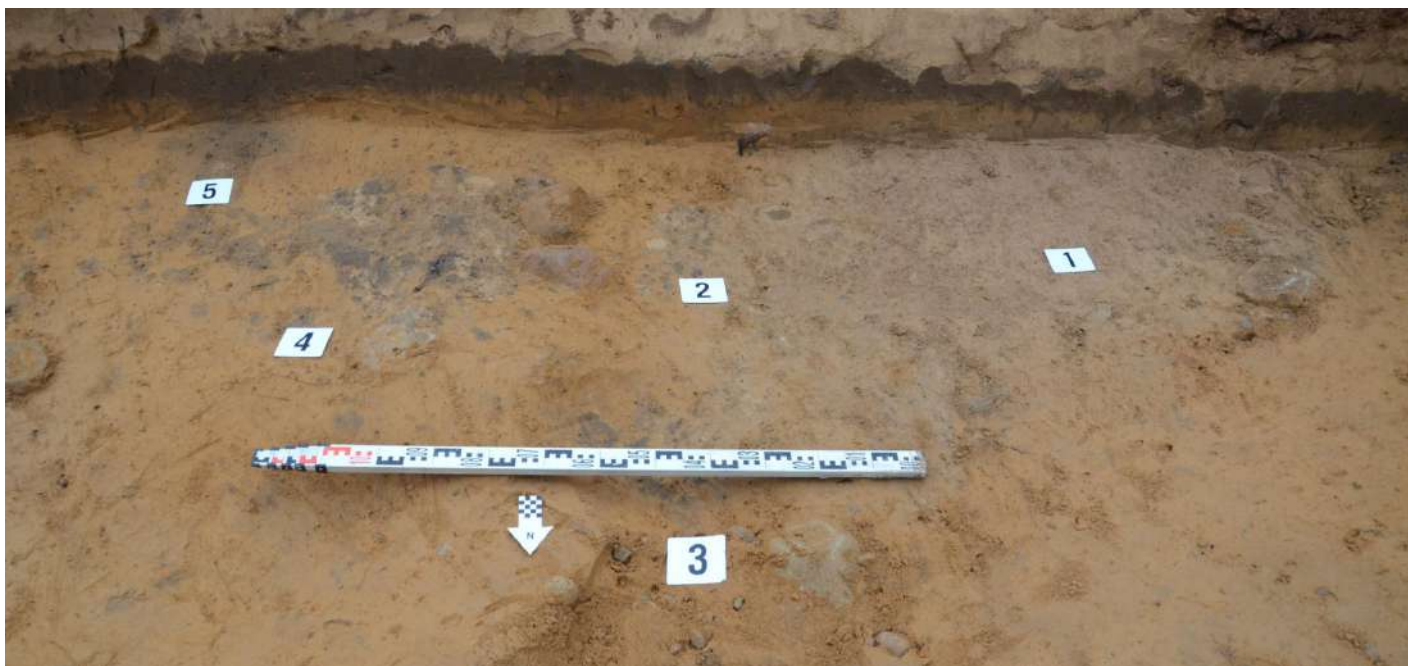


1054. Perkasa Nr. 35 – pasiekus įžemį (0,8 m gylis). Vaizdas iš V.

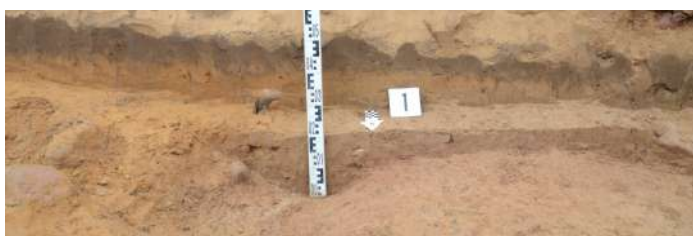


1055. Perkasa Nr. 35 – pasiekus įžemį (0,8 m gylis). Vaizdas iš viršaus.





1056. Perkasa Nr. 35 – objektai Nr. 255/1–259/5. Vaizdas iš Š.



1057. Perkasa Nr. 35 – objekto Nr. 255/1 pjūvis. Vaizdas iš Š.



1058. Perkasa Nr. 35 – objekto Nr. 256/2 pjūvis. Vaizdas iš R.



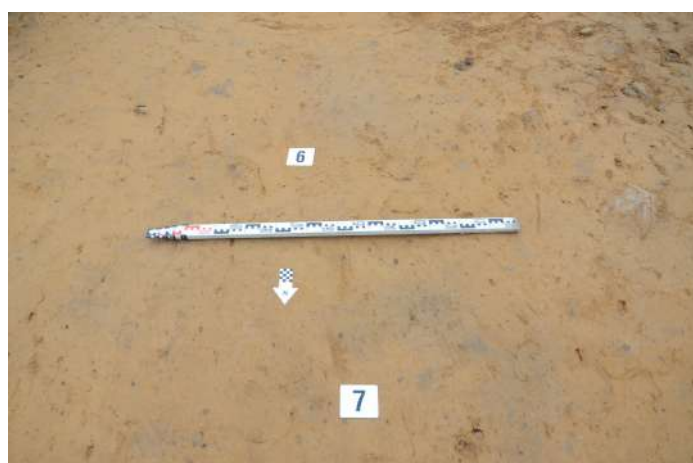
1059. Perkasa Nr. 35 – objekto Nr. 257/3 pjūvis. Vaizdas iš R.



1060. Perkasa Nr. 35 – objekto Nr. 258/4 pjūvis. Vaizdas iš R.



1061. Perkasa Nr. 35 – objekto Nr. 259/5 pjūvis. Vaizdas iš Š.



1062. Perkasa Nr. 35 – objektai Nr. 260/6–261/7. Vaizdas iš Š.

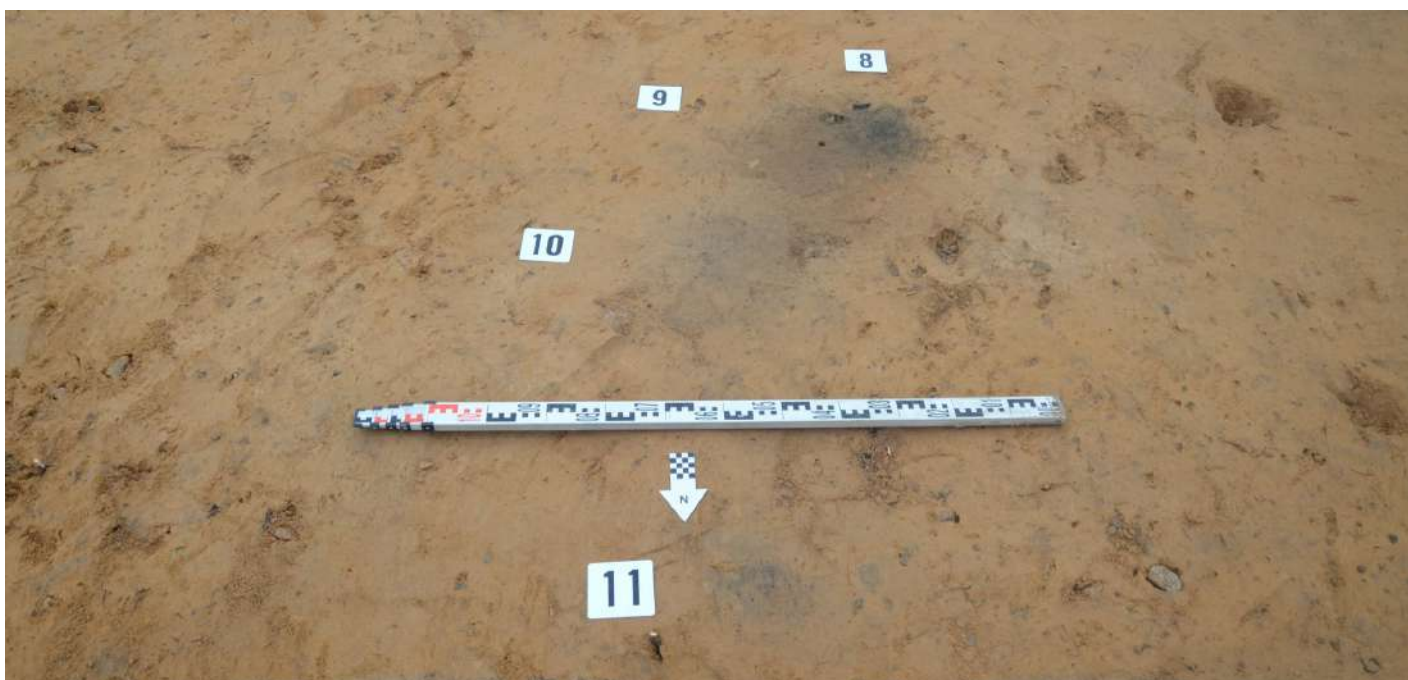




1063. Perkasa Nr. 35 – objekto Nr. 260/6 pjūvis. Vaizdas iš Š.



1064. Perkasa Nr. 35 – objekto Nr. 261/7 pjūvis. Vaizdas iš Š.



1065. Perkasa Nr. 35 – objektai Nr. 262/8–265/11. Vaizdas iš Š.



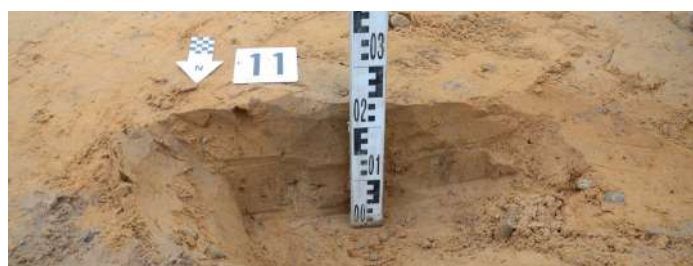
1066. Perkasa Nr. 35 – objekto Nr. 262/8 pjūvis. Vaizdas iš V.



1067. Perkasa Nr. 35 – objekto Nr. 263/9 pjūvis. Vaizdas iš V.

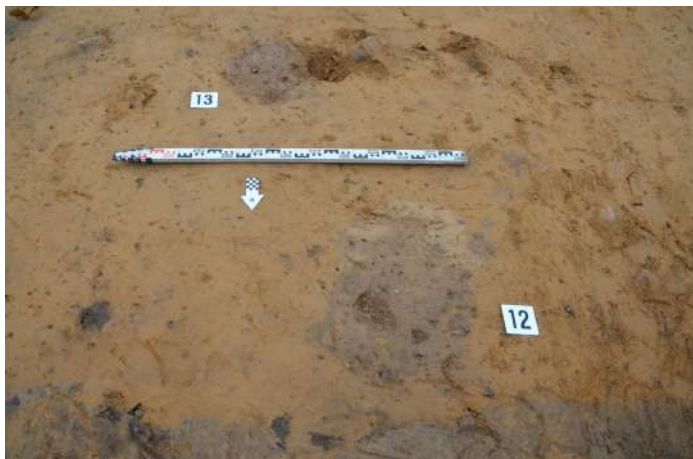


1068. Perkasa Nr. 35 – objekto Nr. 264/10 pjūvis. Vaizdas iš Š.



1069. Perkasa Nr. 35 – objekto Nr. 265/11 pjūvis. Vaizdas iš Š.





1070. Perkasa Nr. 35 – objektai Nr. 266/12–267/13.  
Vaizdas iš Š.



1071. Perkasa Nr. 35 – objekto Nr. 1266/2 pjūvis.  
Vaizdas iš Š.



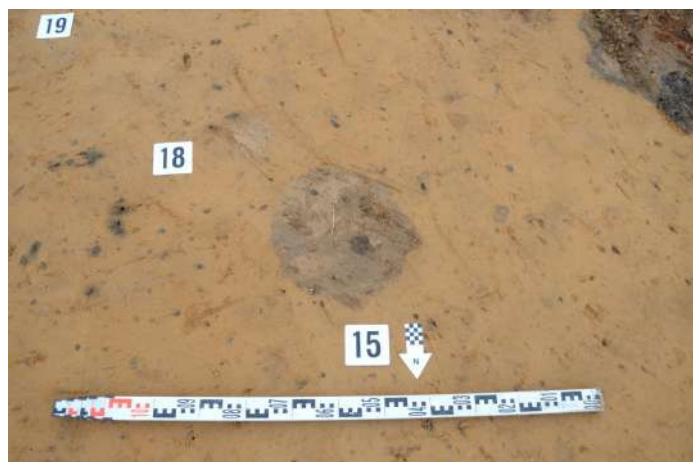
1072. Perkasa Nr. 35 – objekto Nr. 267/13 pjūvis.  
Vaizdas iš Š.



1073. Perkasa Nr. 35 – objektas Nr. 268/14. Vaizdas iš Š.



1074. Perkasa Nr. 35 – objekto Nr. 268/14 pjūvis.  
Vaizdas iš Š.



1075. Perkasa Nr. 35 – objektai Nr. 269/15, 272/18.  
Vaizdas iš Š.





1076. Perkasa Nr. 35 – objekto Nr. 269/15 pjūvis.  
Vaizdas iš Š.



1077. Perkasa Nr. 35 – objektai Nr. 270/16–271/17.  
Vaizdas iš Š.



1078. Perkasa Nr. 35 – objekto Nr. 270/16 pjūvis.  
Vaizdas iš Š.



1079. Perkasa Nr. 35 – objekto Nr. 271/17 pjūvis.  
Vaizdas iš V.



1080. Perkasa Nr. 35 – objekto Nr. 272/18 pjūvis.  
Vaizdas iš Š.



1081. Perkasa Nr. 35 – objektai Nr. 273/19–275/21,  
279/25. Vaizdas iš Š.



1082. Perkasa Nr. 35 – objekto Nr. 273/19 pjūvis.  
Vaizdas iš Š.

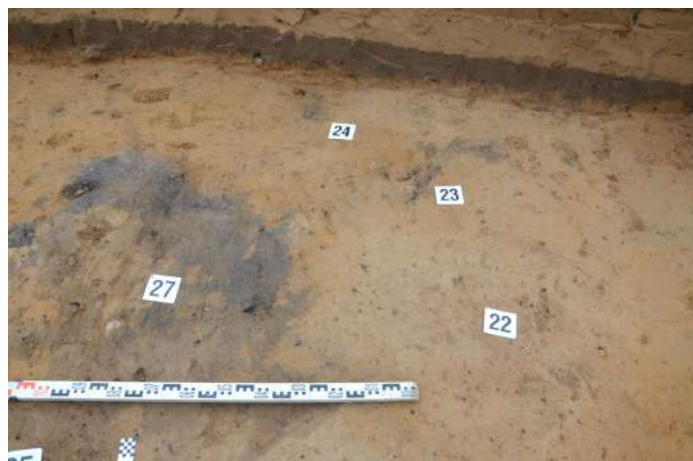


1083. Perkasa Nr. 35 – objekto Nr. 274/20 pjūvis.  
Vaizdas iš ŠV.





1084. Perkasa Nr. 35 – objektu Nr. 275/21–276/22 pjūvis. Vaizdas iš ŠV.



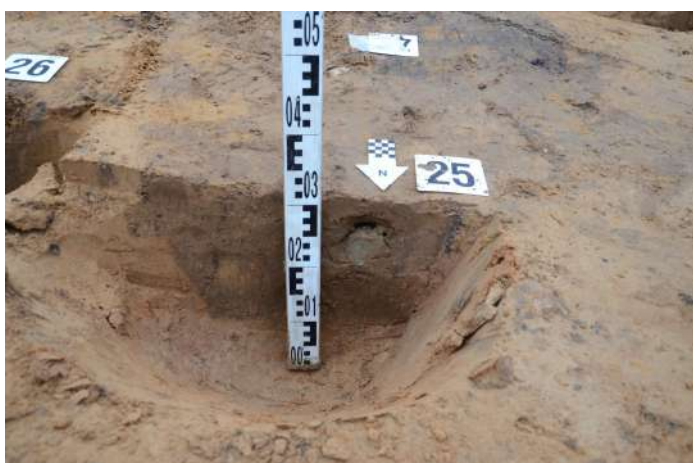
1085. Perkasa Nr. 35 – objektai Nr. 276/22–278/24, 281/27. Vaizdas iš Š.



1086. Perkasa Nr. 35 – objekto Nr. 277/23 pjūvis. Vaizdas iš ŠR.



1087. Perkasa Nr. 35 – objekto Nr. 278/24 pjūvis. Vaizdas iš Š.



1088. Perkasa Nr. 35 – objekto Nr. 279/25 pjūvis. Vaizdas iš Š.



1089. Perkasa Nr. 35 – objektai Nr. 280/26, 282/28–283/29. Vaizdas iš Š.



1090. Perkasa Nr. 35 – objekto Nr. 280/26 pjūvis. Vaizdas iš Š.



1091. Perkasa Nr. 35 – objekto Nr. 281/27 pjūvis. Vaizdas iš ŠR.





1092. Perkasa Nr. 35 – objekto Nr. 282/28 pjūvis.  
Vaizdas iš ŠR.



1093. Perkasa Nr. 35 – objekto Nr. 283/29 pjūvis.  
Vaizdas iš Š.



1094. Perkasa Nr. 35 – objektai Nr. 284/30–286/32.  
Vaizdas iš Š.



1095. Perkasa Nr. 35 – objekto Nr. 284/30 pjūvis.  
Vaizdas iš V.



1096. Perkasa Nr. 35 – objekto Nr. 285/31 pjūvis.  
Vaizdas iš V.



1097. Perkasa Nr. 35 – objekto Nr. 286/32 pjūvis.  
Vaizdas iš ŠR.





1098. Perkasa Nr. 35 – objektai Nr. 287/33–28//34. Vaizdas iš Š.



1099. Perkasa Nr. 35 – objekto Nr. 287/33 pjūvis.  
Vaizdas iš Š.



1100. Perkasa Nr. 35 – objekto Nr. 288/34 pjūvis.  
Vaizdas iš Š.





1101. Perkasa Nr. 35 – ištirta iki žemio. Vaizdas iš R.



1102. Perkasa Nr. 35 – ištirta iki žemio. Vaizdas iš V.



1103. Perkamos Nr. 35 – R sienelė. Vaizdas iš V.





1104. Perkasos Nr. 35 – P sienelē. Vaizdas iš Š.



1105. Perkasos Nr. 35 – P sienelē. Vaizdas iš Š.



1106. Perkasos Nr. 35 – P sienelē. Vaizdas iš Š.



1107. Perkasos Nr. 35 – P sienelē. Vaizdas iš Š.



1108. Perkasos Nr. 35 – PV sienelē. Vaizdas iš R.





1109. Niveliacijos metu aptikti krosnies Nr. K4 fragmentai. Vaizdas iš ŠR.



1110. Niveliacijos metu aptikti krosnies Nr. K4 fragmentai. Vaizdas iš ŠR.





1111. Niveliācijas metu aptikti krosnis Nr. K4 fragmentai. Vaizdas iš Š viršaus.



1112. Krosnis Nr. K4 – vaizdas iš viršaus.



1113. Krosnis Nr. K4 – užpildo pjūvis. Vaizdas iš ŠR.





1114. Krosnis Nr. K4 – vaizdas iš ŠR.



1115. Krosnis Nr. K4 – vaizdas iš ŠR.



1116. Krosnis Nr. K4 – viršaus vaizdas iš ŠR.



1117. Krosnis Nr. K4 – vidaus vaizdas iš ŠR.





1118. Krosnis Nr. K4 – PR siena. Vaizdas iš PR.



1119. Krosnis Nr. K4 – PV siena. Vaizdas iš PV.



1120. Krosnis Nr. K4 – ŠV siena. Vaizdas iš PV.





1121. Krosnis Nr. K4 – vidaus vaizdas iš PR.



1122. Krosnis Nr. K4 – ŠR siena. Vaizdas iš PR.





1123. Perkastos Nr. 36 vieta nuniveliavus paviršių iki 1 m gylio. Vaizdas iš R.



1124. Perkasa Nr. 36 – 0,4 m gylis. Vaizdas iš V.





1125. Perkasa Nr. 36 – 0,6 m gylis. Vaizdas iš V.



1126. Perkasa Nr. 36 – 0,6 m gylis. Vaizdas iš V.





1127. Perkasa Nr. 36 – pasiekus įžemį (0,8–1 m gylis). Vaizdas iš R.



1128. Perkasa Nr. 36 – pasiekus įžemį (0,8–1 m gylis). Vaizdas iš R.





1129. Perkasa Nr. 36 – objekts Nr. 289/1. Vaizdas iš Š.



1130. Perkasa Nr. 36 – objektai Nr. 290/2–291/3. Vaizdas iš Š.



1131. Perkasa Nr. 36 – objekto Nr. 290/2 pjūvis. Vaizdas iš Š.



1132. Perkasa Nr. 36 – objekto Nr. 291/3 pjūvis. Vaizdas iš Š.



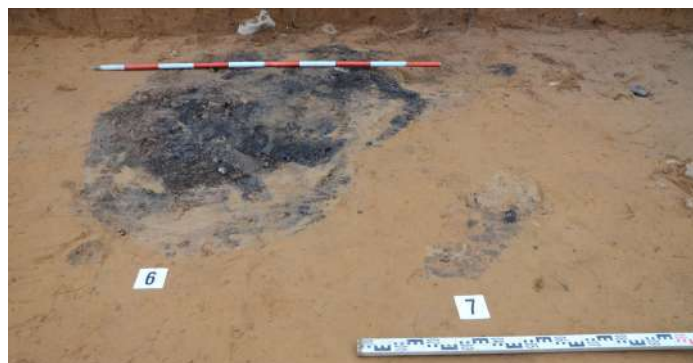
1133. Perkasa Nr. 36 – objekts Nr. 292/4–293/5. Vaizdas iš Š.



1134. Perkasa Nr. 36 – objekto Nr. 292/4 pjūvis. Vaizdas iš Š.



1135. Perkasa Nr. 36 – objekto Nr. 293/5 pjūvis. Vaizdas iš Š.



1136. Perkasa Nr. 36 – objekts Nr. 294/6–295/7. Vaizdas iš Š.





1137. Perkasa Nr. 36 – objekto Nr. 294/6 pjūvis. Vaizdas iš Š.



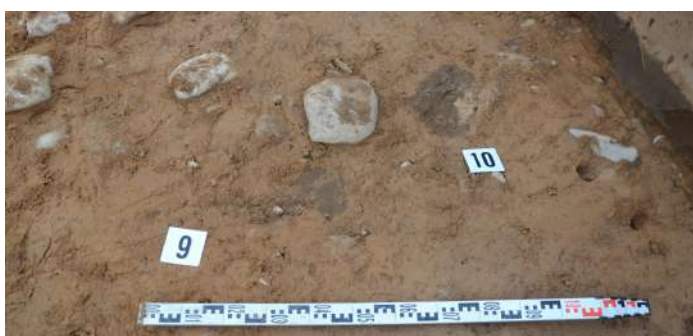
1138. Perkasa Nr. 36 – objekto Nr. 295/7 pjūvis. Vaizdas iš Š.



1139. Perkasa Nr. 36 – objektas Nr. 296/8. Vaizdas iš Š.



1140. Perkasa Nr. 36 – objekto Nr. 296/8 pjūvis. Vaizdas iš Š.



1141. Perkasa Nr. 36 – objektas Nr. 297/9–298/10. Vaizdas iš Š.



1142. Perkasa Nr. 36 – objekto Nr. 297/9 pjūvis. Vaizdas iš Š.



1143. Perkasa Nr. 36 – objekto Nr. 298/10 pjūvis. Vaizdas iš Š.



1144. Perkasa Nr. 36 – objektas Nr. 299/11. Vaizdas iš Š.





1145. Perkasa Nr. 36 – objekto Nr. 299/11 pjūvis.  
Vaizdas iš V.



1146. Perkasa Nr. 36 – ištirta iki žemio. Vaizdas iš R.



1147. Perkasa Nr. 36 – ištirta iki žemio. Vaizdas iš V.



1148. Perkamos Nr. 36 P sienelė. Vaizdas iš Š.





1149. Perkasos Nr. 36 P sienelē. Vaizdas iš Š.



1150. Perkasos Nr. 36 PV sienelē. Vaizdas iš R.





1151. Perkasos Nr. 37 vieta nuniveliavus paviršių iki 1–1,3 m gylio. Vaizdas iš R.



1152. Perkasos Nr. 37 vieta nuniveliavus paviršių iki 1–1,3 m gylio. Vaizdas iš V.



1153. Perkasos Nr. 37 vieta nuniveliavus paviršių iki 1–1,3 m gylio. Vaizdas iš V.





1154. Perkasa Nr. 37 – 0,2–0,4 m gylis. Vaizdas iš R.



1155. Perkasa Nr. 37 – mūrinė tvora ties perkasos PR pakraščiu. Vaizdas iš ŠV.





1156. Perkasa Nr. 37 – 0,6–1 m gylis. Vaizdas iš V.



1157. Perkasa Nr. 37 – 0,6–1 m gylis. Vaizdas iš R.





1158. Perkasa Nr. 37 – buvusio garažo pamatas – objektas Nr. 304/6. Vaizdas iš R.



1159. Perkasa Nr. 37 – objektas Nr. 289/1. Vaizdas iš V.



1160. Perkasa Nr. 37 – objekto Nr. 289/1 pjūvis. Vaizdas iš R.



1161. Perkasa Nr. 37 – objektas Nr. 300/2. Vaizdas iš Š.



1162. Perkasa Nr. 37 – objekto Nr. 300/2 pjūvis. Vaizdas iš Š.





1163. Perkasa Nr. 37 – objektas Nr. 301/3. Vaizdas iš Š.



1164. Perkasa Nr. 37 – objekto Nr. 301/3 pjūvis. Vaizdas iš Š.



1165. Perkasa Nr. 37 – objektas Nr. 302/4. Vaizdas iš P.



1166. Perkasa Nr. 37 – iširtas objektas Nr. 302/4. Vaizdas iš PR.



1167. Perkasa Nr. 37 – objektas Nr. 303/5. Vaizdas iš Š.



1168. Perkasa Nr. 37 – objekto Nr. 303/5 pjūvis. Vaizdas iš Š.





1169. Perkasa Nr. 37 – ištirta iki žemio. Vaizdas iš ŠR.



1170. Perkasa Nr. 37 – ištirta iki žemio. Vaizdas iš ŠV.





1171. Perkasos Nr. 37 PR sienelė. Vaizdas iš ŠV.



1172. Perkasos Nr. 37 PV sienelė. Vaizdas iš Š.



1173. Perkasos Nr. 37 PV sienelė. Vaizdas iš Š.





1174. Perkasos Nr. 37 V sienelē. Vaizdas iš R.



1175. Perkasos Nr. 37 V sienelē. Vaizdas iš R.





1176. Perkastos Nr. 38 vieta nuniveliavus paviršių iki 1,3 m gylio. Vaizdas iš R.



1177. Perkasa Nr. 38 – 0,2 m gylis. Vaizdas iš Š.



1178. Perkasa Nr. 38 – 0,2 m gylis. Vaizdas iš Š.



1179. Perkasa Nr. 38 – pasiekus įžemį (0,4 m gylis). Vaizdas iš P.

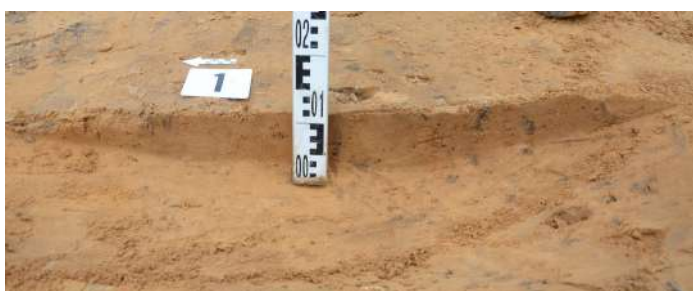




1180. Perkasa Nr. 38 – pasiekus įžemį (0,4 m gylis). Vaizdas iš V.



1181. Perkasa Nr. 38 – pasiekus įžemį (0,4 m gylis). Vaizdas iš viršaus.



1182. Perkasa Nr. 38 – objekto Nr. 305/1 pjūvis. Vaizdas iš V.



1183. Perkasa Nr. 38 – objektas Nr. 306/2. Vaizdas iš Š.





1184. Perkasa Nr. 38 – objekto Nr. 306/2 pjūvis. Vaizdas iš V.



1185. Perkasa Nr. 38 – objektas Nr. 307/3. Vaizdas iš Š.



1186. Perkasa Nr. 38 – objekto Nr. 307/3 pjūvis. Vaizdas iš Š.



1187. Perkasa Nr. 38 – objektas Nr. 308/4. Vaizdas iš Š.



1188. Perkasa Nr. 38 – objekto Nr. 308/4 pjūvis. Vaizdas iš R.



1189. Perkasa Nr. 38 – objektas Nr. 309/5. Vaizdas iš Š.



1190. Perkasa Nr. 38 – objekto Nr. 309/5 pjūvis. Vaizdas iš P.



1191. Perkasa Nr. 38 – objektas Nr. 310/6. Vaizdas iš Š.



1192. Perkasa Nr. 38 – objekto Nr. 310/6 pjūvis. Vaizdas iš P.



1193. Perkasa Nr. 38 – objektas Nr. 311/7. Vaizdas iš Š.





1194. Perkasa Nr. 38 – objekto Nr. 311/7 pjūvis. Vaizdas iš V.



1195. Perkasa Nr. 38 – objekto Nr. 312/8 pjūvis. Vaizdas iš Š.



1196. Perkasa Nr. 38 – iširta iki įžemio. Vaizdas iš Š.



1197. Perkasa Nr. 38 – iširta iki įžemio. Vaizdas iš Š.





1198. Perkasos Nr. 38 R sienelė. Vaizdas iš V.



1199. Perkasos Nr. 38 P sienelė. Vaizdas iš Š.



1200. Perkasos Nr. 38 P sienelė. Vaizdas iš Š.





1201. Perkaso Nr. 39 vieta nuniveliavus paviršių iki 1,3 m gylio. Vaizdas iš PV.



1202. Perkasa Nr. 39 – 0,2 m gylis. Vaizdas iš V.





1203. Perkasa Nr. 39 – 0,2 m gylis. Vaizdas iš PR.



1204. Perkasa Nr. 39 – 0,2–0,4 m gylis. Vaizdas iš PR.





1205. Perkasa Nr. 39 – R perkastos dalis (0,2 m gylis). Vaizdas iš P.



1206. Perkasa Nr. 39 – R perkastos dalis (0,4 m gylis). Vaizdas iš V.





1207. Perkasa Nr. 39 – objekts Nr. 313/1. Vaizdas iš V.



1208. Perkasa Nr. 39 – objekto Nr. 313/1 pjūvis. Vaizdas iš Š.



1209. Perkasa Nr. 39 – objekts Nr. 314/2. Vaizdas iš Š.



1210. Perkasa Nr. 39 – objekto Nr. 314/2 pjūvis. Vaizdas iš Š.



1211. Perkasa Nr. 39 – objektai Nr. 315/3–316/4. Vaizdas iš Š.



1212. Perkasa Nr. 39 – objektų Nr. 315/3–316/4 pjūvis. Vaizdas iš Š.



1213. Perkasa Nr. 39 – objektai Nr. 317/5–318/6. Vaizdas iš Š.



1214. Perkasa Nr. 39 – objekto Nr. 317/5 pjūvis. Vaizdas iš Š.





1215. Perkasa Nr. 39 – objekto Nr. 318/6 pjūvis. Vaizdas iš Š.



1216. Perkasa Nr. 39 – objektas Nr. 319/7. Vaizdas iš Š.



1217. Perkasa Nr. 39 – objekto Nr. 319/7 pjūvis. Vaizdas iš Š.



1218. Perkasa Nr. 39 – objektai Nr. 320/8–321/9. Vaizdas iš Š.



1219. Perkasa Nr. 39 – objekto Nr. 320/8 pjūvis. Vaizdas iš Š.



1220. Perkasa Nr. 39 – objekto Nr. 321/9 pjūvis. Vaizdas iš Š.



1221. Perkasa Nr. 39 – objektas Nr. 322/10. Vaizdas iš Š.



1222. Perkasa Nr. 39 – objekto Nr. 322/10 pjūvis. Vaizdas iš Š.

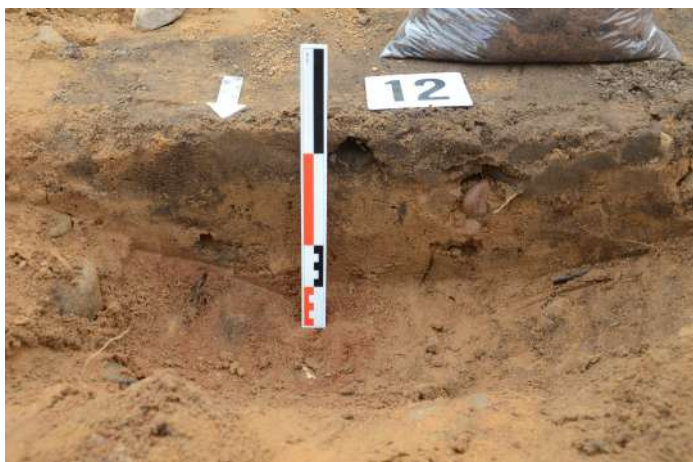




1223. Perkasa Nr. 39 – objektai Nr. 323/11–324/12.  
Vaizdas iš Š.



1224. Perkasa Nr. 39 – objekto Nr. 323/11 pjūvis.  
Vaizdas iš Š.



1225. Perkasa Nr. 39 – objekto Nr. 324/12 pjūvis.  
Vaizdas iš Š.



1226. Perkasa Nr. 39 – objektai Nr. 325/13–327/15.  
Vaizdas iš Š.



1227. Perkasa Nr. 39 – objekto Nr. 325/13 pjūvis.  
Vaizdas iš Š.



1228. Perkasa Nr. 39 – objektas Nr. 326/14. Vaizdas iš Š.





1229. Perkasa Nr. 39 – objekto Nr. 326/14 pjūvis.  
Vaizdas iš V.



1230. Perkasa Nr. 39 – objektas Nr. 327/15. Vaizdas iš Š.



1231. Perkasa Nr. 39 – objekto Nr. 327/15 pjūvis.  
Vaizdas iš Š.



1232. Perkasa Nr. 39 – objektas Nr. 328/16. Vaizdas iš Š.



1233. Perkasa Nr. 39 – objekto Nr. 328/16 pjūvis.  
Vaizdas iš Š.



1234. Perkasa Nr. 39 – objektas Nr. 329/17. Vaizdas iš Š.





1235. Perkasa Nr. 39 – objekto Nr. 329/17 pjūvis.  
Vaizdas iš V.



1236. Perkasa Nr. 39 – objektas Nr. 330/18. Vaizdas iš Š.



1237. Perkasa Nr. 39 – objekto Nr. 330/18 pjūvis.  
Vaizdas iš V.



1238. Perkasa Nr. 39 – objektas Nr. 331/19. Vaizdas iš P.



1239. Perkasa Nr. 39 – objekto Nr. 331/19 pjūvis.  
Vaizdas iš Š.



1240. Perkasa Nr. 39 – objektas Nr. 332/20. Vaizdas iš Š.



1241. Perkasa Nr. 39 – objekto Nr. 332/20 pjūvis.  
Vaizdas iš Š.



1242. Perkasa Nr. 39 – objektas Nr. 333/21. Vaizdas iš Š.



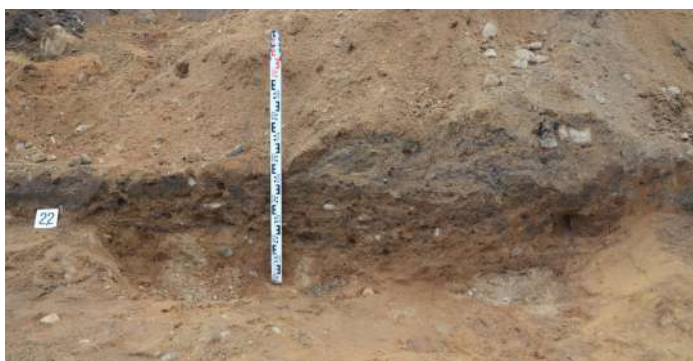




1243. Perkasa Nr. 39 – objekto Nr. 333/21 pjūvis.  
Vaizdas iš V.



1244. Perkasa Nr. 39 – objektas Nr. 334/22. Vaizdas iš Š.



1245. Perkasa Nr. 39 – objekto Nr. 334/22 pjūvis.  
Vaizdas iš Š.



1246. Perkasa Nr. 39 – objektas Nr. 335/23. Vaizdas iš Š.



1247. Perkasa Nr. 39 – objekto Nr. 335/23 pjūvis.  
Vaizdas iš Š.





1248. Perkasa Nr. 39 – iširta iki žemio. Vaizdas iš PV.



1249. Perkasa Nr. 39 – iširta iki žemio. Vaizdas iš PR.





1250. Perkasos Nr. 39 R sienelē. Vaizdas iš V.



1251. Perkasos Nr. 39 P sienelē. Vaizdas iš Š.



1252. Perkasos Nr. 39 P sienelē. Vaizdas iš Š.



1253. Perkasos Nr. 39 P sienelē. Vaizdas iš Š.



1254. Perkasos Nr. 39 V sienelē. Vaizdas iš R.





1255. Krosnis Nr. K2 fragmentai. Vaizdas iš ŠV.



1256. Krosnis Nr. K2 – užpildo pjūvis. Vaizdas iš ŠV.



1257. Krosnis Nr. K2 – patalpos P pusėje aptiktos susandėliuotos plytos. Vaizdas iš P.





1258. Krosnis Nr. K2 – patalpos P pusėje aptiktos susandėliuotos plytos. Vaizdas iš ŠV.



1259. Krosnis Nr. K2 – patalpos P pusėje aptiktos susandėliuotos plytos. Vaizdas iš V.



1260. Krosnis Nr. K2 – bendras vaizdas iš ŠV.





1261. Krosnis Nr. K2 – bendras vaizdas iš viršaus.



1262. Krosnis Nr. K2 – bendras vaizdas iš viršaus.





1263. Krosnis Nr. K2 – vidus ir ŠV siena. Vaizdas iš PR.



1264. Krosnis Nr. K2 – vidaus vaizdas iš ŠV.





1265. Krosnis Nr. K2 – vidaus vaizdas iš R.



1266. Krosnis Nr. K2 – vidaus vaizdas iš V.





1267. Krosnis Nr. K2 – R degimo kameroje susandėliuotos plytos. Vaizdas iš ŠV.



1268. Krosnis Nr. K2 – suardytas ŠR krosnies kampas. Vaizdas iš PV.





1269. Krosnis Nr. K2 – ŠR krosnies kampas. Vaizdas iš P.



1270. Krosnis Nr. K2 – ŠV krosnies pusėje fiksuota 1,1x1,1 m dydžio konstrukcijos (iš plytų ir riedulių) fragm. Vaizdas iš ŠV.





1271. Krosnis Nr. K2 – ŠV krosnies pusėje fiksuota stulpvietė (objektas Nr. 336/1). Vaizdas iš V.



1272. Krosnis Nr. K2 – ŠV krosnies pusėje fiksuotos stulpvietės (objekto Nr. 336/1) pjūvis. Vaizdas iš V.



1273. Krosnis Nr. K2 – ŠR siena. Vaizdas iš PV.



1274. Krosnis Nr. K2 – ŠR siena. Vaizdas iš ŠV.





1275. Krosnis Nr. K2 – PV siena. Vaizdas iš ŠR.



1276. Krosnis Nr. K2 – R arka. Vaizdas iš ŠV.





1277. Krosnis Nr. K2 – V arka. Vaizdas iš ŠV.



1278. Krosnis Nr. K2 – V arka. Vaizdas iš ŠV.





1279. Krosnis Nr. K2 – ŠR kampas ties R pakura.  
Vaizdas iš ŠR.



1280. Krosnis Nr. K2 – pertvara tarp R ir V pakuros.  
Vaizdas iš ŠV.



1281. Krosnis Nr. K2 – ŠV siena ir pakuros. Vaizdas iš  
V.



1282. Krosnis Nr. K2 – ŠV siena ir pakuros. Vaizdas iš  
V.



1283. Krosnis Nr. K2 – R pamato duobės pjūvis. Vaizdas  
iš ŠV.



1284. Krosnis Nr. K2 – V pamato duobės pjūvis. Vaizdas  
iš ŠV.





1285. Perkaso Nr. 40 vieta nuniveliavus paviršių iki 1,3 m gylio. Vaizdas iš R.



1286. Perkasa Nr. 40 – 0,2 m gylis. Vaizdas iš R.





1287. Perkasa Nr. 40 – 0,2 m gylis. Vaizdas iš Š.



1288. Perkasa Nr. 40 – 0,4–0,6 m gylis. Vaizdas iš Š.





1289. Perkasa Nr. 40 – 0,4–0,6 m gylis. Vaizdas iš V.



1290. Perkasa Nr. 40 – objektai Nr. 337/1–339/3. Vaizdas iš P.



1291. Perkasa Nr. 40 – objekto Nr. 337/1 pjūvis. Vaizdas iš P.



1292. Perkasa Nr. 40 – objekto Nr. 338/2 pjūvis. Vaizdas iš V.

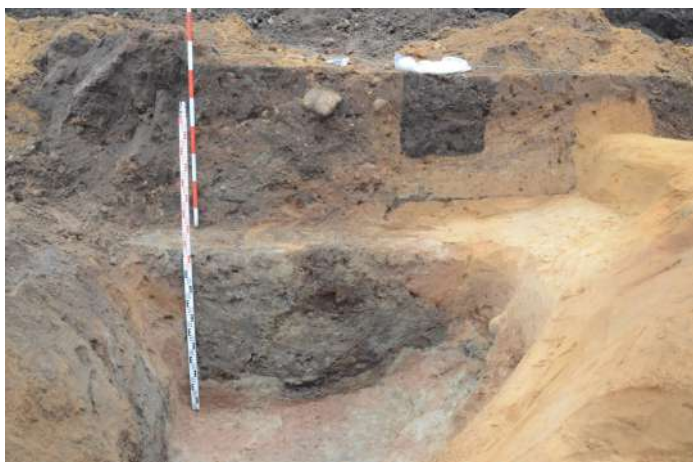




1293. Perkasa Nr. 40 – objekto Nr. 339/3 pjūvis. Vaizdas iš P.



1294. Perkasa Nr. 40 – objektas Nr. 176/3. Vaizdas iš V.



1295. Perkasa Nr. 40 – objekto Nr. 176/3 pjūvis R sienelėje. Vaizdas iš V.



1296. Perkasa Nr. 40 – objektas Nr. 3a ištirtas iki įžemio.



1297. Perkasa Nr. 40 – objektas Nr. 340/4. Vaizdas iš V.



1298. Perkasa Nr. 40 – objekto Nr. 340/4 pjūvis R sienelėje. Vaizdas iš V.



1299. Perkasa Nr. 40 – objektas Nr. 340/4 ištirtas iki įžemio. Vaizdas iš R.





1300. Perkasa Nr. 40 – objektas Nr. 341/5. Vaizdas iš R.



1301. Perkasa Nr. 40 – objekto Nr. 341/5 pjūvis V sienelėje. Vaizdas iš R.



1302. Perkasa Nr. 40 – objektai Nr. 342/6–343/7. Vaizdas iš R.



1303. Perkasa Nr. 40 – objekto Nr. 342/6 pjūvis. Vaizdas iš ŠR.



1304. Perkasa Nr. 40 – objekto Nr. 343/7 pjūvis V sienelėje. Vaizdas iš R.





1305. Perkasa Nr. 40 – ištirta iki žemio. Vaizdas iš Š.



1306. Perkasos Nr. 40 R sienelė. Vaizdas iš V.



1307. Perkasos Nr. 40 P sienelė. Vaizdas iš Š.



1308. Perkasos Nr. 40 V sienelė. Vaizdas iš R.





1309. Perkasos Nr. 40 V sienelē. Vaizdas iš R.



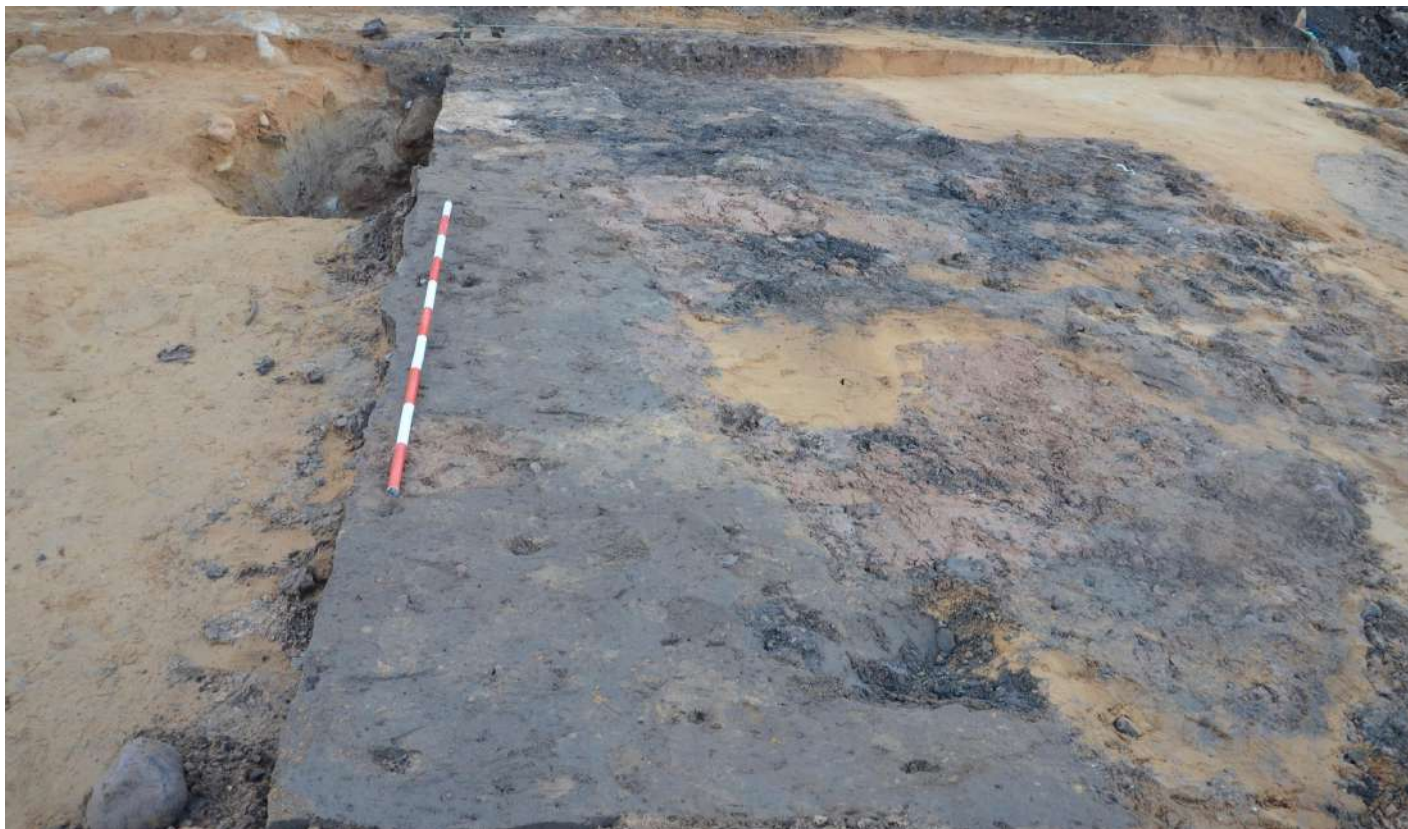


1310. Perkastos Nr. 40 vieta nuniveliavus paviršių iki 1,3 m gylio. Vaizdas iš V.



1311. Perkasa Nr. 41 – 0,2 m gylis. Vaizdas iš V.





1312. Perkasa Nr. 41 – 0,2 m gylis. Vaizdas iš Š.



1313. Perkasa Nr. 41 – 0,4–0,5 m gylis. Vaizdas iš Š.





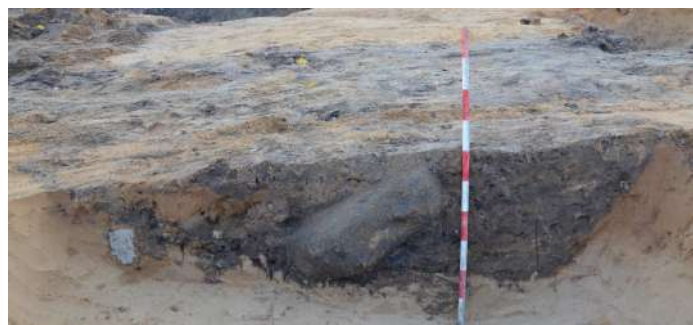
1314. Perkasa Nr. 41 – objektas Nr. 189/13. Vaizdas iš Š.



1315. Perkasa Nr. 41 – objekte Nr. 189/13 aptiktas garažo pamato fragm. Vaizdas iš Š.



1316. Perkasa Nr. 41 – objektas Nr. 189/13. Vaizdas iš Š.



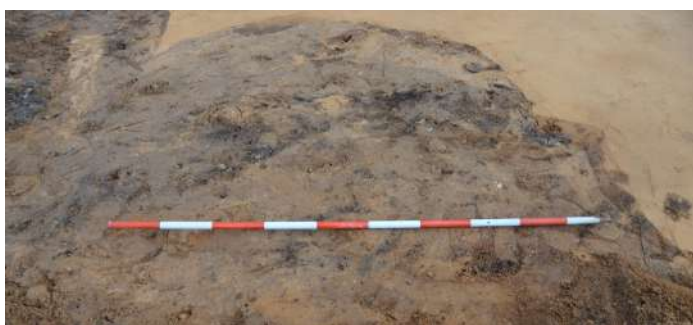
1317. Perkasa Nr. 41 – objekto Nr. 189/13 pjūvis. Vaizdas iš V.



1318. Perkasa Nr. 41 – objektas Nr. 341/5. Vaizdas iš Š.



1319. Perkasa Nr. 41 – objekto Nr. 341/5 pjūvis. Vaizdas iš Š.



1320. Perkasa Nr. 41 – objektas Nr. 184/8. Vaizdas iš V.



1321. Perkasa Nr. 41 – objektas Nr. 184/8 ištirtas iki įžemio. Vaizdas iš V.





1322. Perkasa Nr. 41 – iširta iki žemio. Vaizdas iš Š.



1323. Perkasa Nr. 41 – iširta iki žemio. Vaizdas iš V.



1324. Perkastos Nr. 41 P sienelė. Vaizdas iš Š.





1325. Žvalgymai niveliuojant sklypą R, PR sklypo dalyje. Vaizdas iš ŠV.



1326. Žvalgymai niveliuojant sklypą R, PR sklypo dalyje. Vaizdas iš Š.





1327. Žvalgymai niveliuojant sklypą R, PR sklypo dalyje. Vaizdas iš PV.



1328. Žvalgymai niveliuojant sklypą R, PR sklypo dalyje. Vaizdas iš V.





1329. Žvalgymai niveliuojant sklypą R, PR sklypo dalyje. Vaizdas iš V.



1330. Žvalgymai niveliuojant sklypą R, PR sklypo dalyje. Vaizdas iš Š.





1331. Sklypas po tyrimų. Vaizdas iš R.





1332. Žvalgymai – objektas Nr. 344/1. Vaizdas iš Š.



1333. Žvalgymai – objekto Nr. 344/1 pjūvis. Vaizdas iš Š.



1334. Žvalgymai – objektas Nr. 344/1 ištirtas iki įžemio. Vaizdas iš Š.



1335. Žvalgymai – objektai Nr. 345/2–346/3. Vaizdas iš Š.



1336. Žvalgymai – objekto Nr. 345/2 pjūvis. Vaizdas iš Š.



1337. Žvalgymai – objektas Nr. 345/2 ištirtas iki įžemio. Vaizdas iš Š.



1338. Žvalgymai – objekto Nr. 346/3 pjūvis. Vaizdas iš Š.



1339. Žvalgymai – objektas Nr. 346/3 ištirtas iki įžemio. Vaizdas iš Š.





1340. Žvalgymai – objektas Nr. 347/4. Vaizdas iš ŠR.



1341. Žvalgymai – objekto Nr. 347/4 pjūvis. Vaizdas iš ŠR.



1342. Žvalgymai – objektas Nr. 347/4 iširtas iki įžemio. Vaizdas iš ŠR.



1343. Žvalgymai – objektas Nr. 348/5. Vaizdas iš Š.



1344. Žvalgymai – objekto Nr. 348/5 pjūvis. Vaizdas iš Š.



1345. Žvalgymai – objektas Nr. 348/5 iširtas iki įžemio. Vaizdas iš Š.



1346. Žvalgymai – objektas Nr. 349/6. Vaizdas iš P.



1347. Žvalgymai – objekto Nr. 349/6 pjūvis. Vaizdas iš Š.





1348. Žvalgymai – objektas Nr. 349/6 ištirtas iki įžemio. Vaizdas iš Š.



1349. Žvalgymai – objektas Nr. 350/7. Vaizdas iš P.



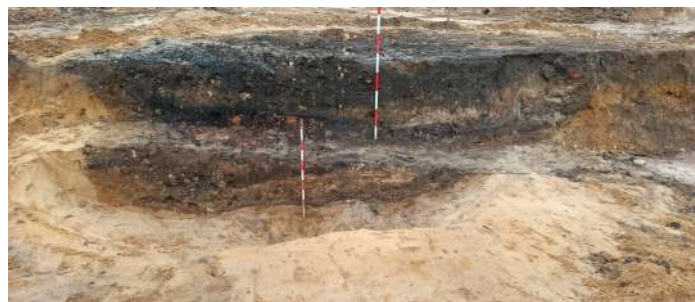
1350. Žvalgymai – objekto Nr. 350/7 pjūvis. Vaizdas iš R.



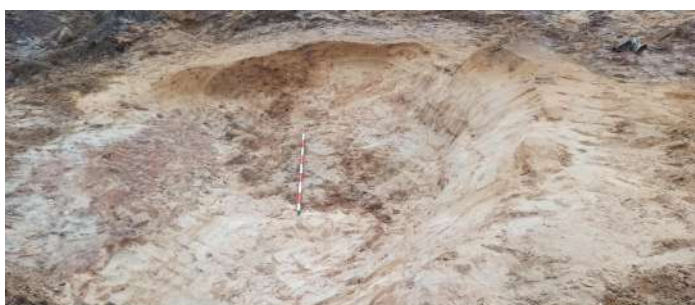
1351. Žvalgymai – objektas Nr. 370/7 ištirtas iki įžemio. Vaizdas iš Š.



1352. Žvalgymai – objektas Nr. 351/8. Vaizdas iš P.



1353. Žvalgymai – objekto Nr. 351/8 pjūvis. Vaizdas iš Š.



1354. Žvalgymai – objektas Nr. 351/8 ištirtas iki įžemio.



1355. Žvalgymai – objekto Nr. 352/9 pjūvis.

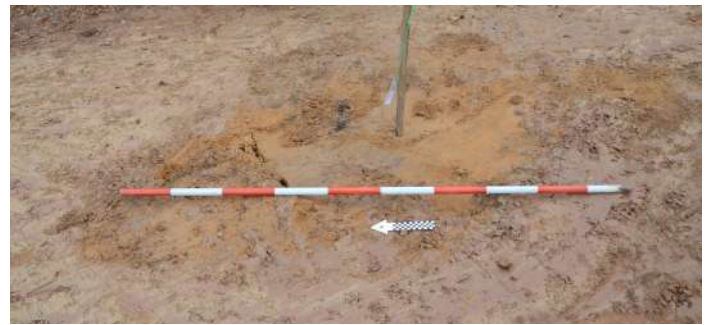


Vaizdas iš V.



1356. Žvalgymai – objektas Nr. 352/9 ištirtas iki įžemio.  
Vaizdas iš ŠR.

Vaizdas iš Š.



1357. Žvalgymai – objektas Nr. 353/10. Vaizdas iš V.



1358. Žvalgymai – objekto Nr. 353/10 pjūvis. Vaizdas iš P.



1359. Žvalgymai – objektas Nr. 353/10 ištirtas iki įžemio.  
Vaizdas iš V.



1360. Žvalgymai – objektas Nr. 354/11. Vaizdas iš V.



1361. Žvalgymai – objekto Nr. 354/11 pjūvis. Vaizdas iš P.



1362. Žvalgymai – objektas Nr. 354/11 ištirtas iki įžemio.  
Vaizdas iš R.





1363. Žvalgymai – objektas Nr. 355/12. Vaizdas iš P.



1364. Žvalgymai – objekto Nr. 355/12 pjūvis. Vaizdas iš PV.





1365. Žvalgymai – objekto Nr. 355/12 pjūvis. Vaizdas iš ŠV.



1366. Žvalgymai – objektas Nr. 355/12 iširtas iki įžemio. Vaizdas iš V.



1367. Žvalgymai – objektas Nr. 355/12 iširtas iki įžemio. Vaizdas iš V.



1368. Žvalgymai – objektas Nr. 355/12 iširtas iki įžemio. Vaizdas iš V.



1369. Žvalgymai – objektas Nr. 355/12 iširtas iki įžemio. Vaizdas iš V.



1370. Žvalgymai – objekto Nr. 355/12 pjūvis ties sklypo



1371. Žvalgymai – objektas Nr. 356/13. Vaizdas iš P.



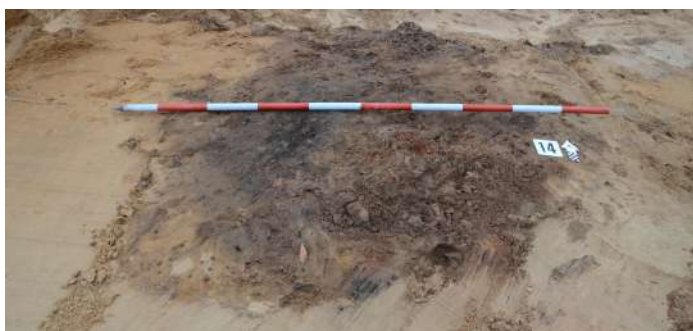
Š pakraščiu. Vaizdas iš P.



1372. Žvalgymai – objekto Nr. 356/13 pjūvis. Vaizdas iš R.



1373. Žvalgymai – objektas Nr. 356/13 iširtas iki įžemio. Vaizdas iš R.



1374. Žvalgymai – objektas Nr. 357/14. Vaizdas iš P.



1375. Žvalgymai – objekto Nr. 357/14 pjūvis. Vaizdas iš P.



1376. Žvalgymai – objektas Nr. 357/14 iširtas iki įžemio. Vaizdas iš P.



1377. Žvalgymai – objektas Nr. 358/15. Vaizdas iš ŠV.



1378. Žvalgymai – objekto Nr. 358/15 pjūvis. Vaizdas iš V.



1379. Žvalgymai – objektai Nr. 358/15, 360/17 iširti iki įžemio. Vaizdas iš V.





1380. Žvalgymai – objektas Nr. 359/16. Vaizdas iš R.



1381. Žvalgymai – objekto Nr. 359/16 pjūvis. Vaizdas iš R.



1382. Žvalgymai – objektas Nr. 359/16 iširtas iki įžemio. Vaizdas iš V.



1383. Žvalgymai – objektas Nr. 360/17. Vaizdas iš Š.



1384. Žvalgymai – objekto Nr. 360/17 pjūvis. Vaizdas iš Š.



1385. Žvalgymai – objektas Nr. 361/18. Vaizdas iš V.



1386. Žvalgymai – objekto Nr. 361/18 pjūvis. Vaizdas iš V.



1387. Žvalgymai – objektas Nr. 361/18 iširtas iki įžemio. Vaizdas iš V.





1388. Žvalgymai – objektas Nr. 362/19. Vaizdas iš V.



1389. Žvalgymai – objekto Nr. 362/19 pjūvis. Vaizdas iš P.



1390. Žvalgymai – objektas Nr. 362/19 iširtas iki įžemio. Vaizdas iš PV.



1391. Žvalgymai – objektas Nr. 363/20. Vaizdas iš V.



1392. Žvalgymai – objekto Nr. 363/20 pjūvis. Vaizdas iš ŠV.



1393. Žvalgymai – objektas Nr. 364/20 iširtas iki įžemio. Vaizdas iš P.



1394. Žvalgymai – objektas Nr. 364/21. Vaizdas iš R.



1395. Žvalgymai – objekto Nr. 364/21 pjūvis. Vaizdas iš PV.



1396. Žvalgymai – objektas Nr. 364/21 iširtas iki įžemio. Vaizdas iš PR.



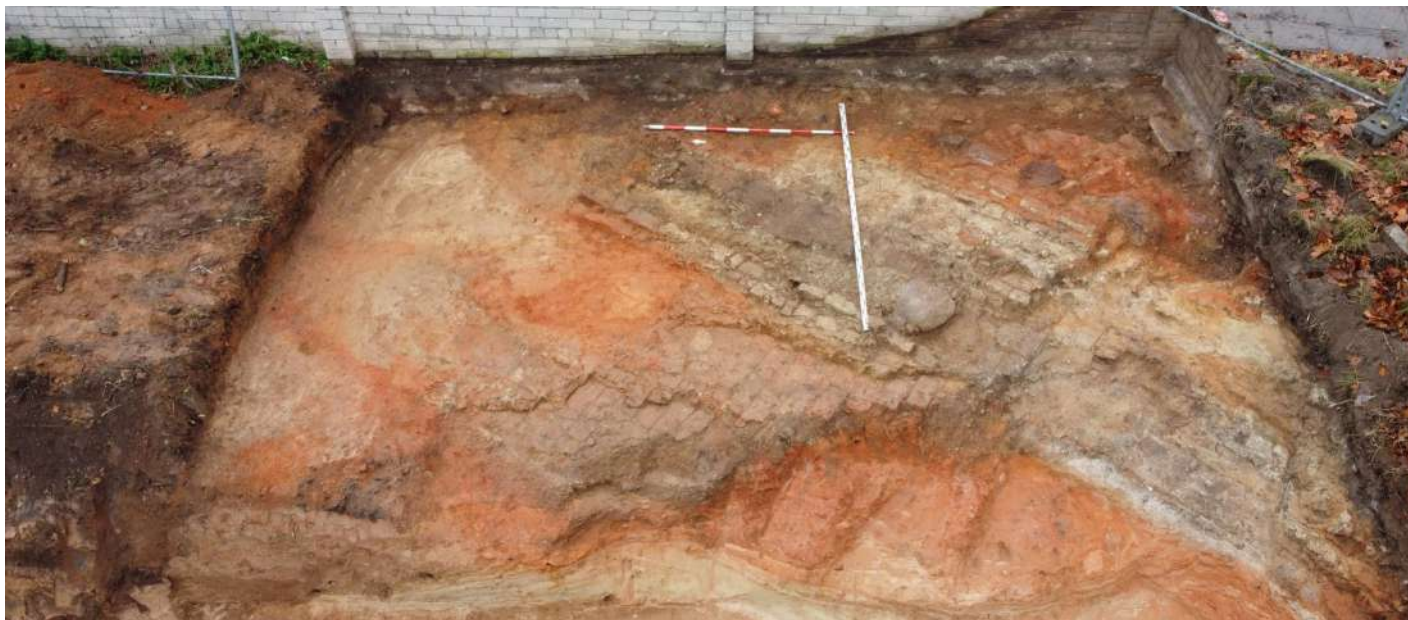


1397. Krosnis Nr. K5 – vaizdas iš Š.



1398. Krosnis Nr. K5 – vaizdas iš P.





1399. Krosnis Nr. K5 – vaizdas iš paukščio skrydžio (V pusės).



1400. Krosnis Nr. K5 – vaizdas iš viršaus.





1401. Krosnis Nr. K5 – pagrindo vaizdas iš V pusės.



1402. Krosnis Nr. K5 – pagrindo vaizdas iš ŠV pusės.